



Referanseområder som benyttes ifm Havforskningsinstituttets overvåking og forskningsprosjekt på tare i Møre og Romsdal og Trøndelag

Referanseområder er et viktig verktøy for å overvåke effekter av tarehøsting, da referanseområdene representerer en upåvirket tilstand som tilstanden på høstefeltene kan sammenlignes med. Totalt 12 referanseområder undersøkes regelmessig ifm Havforskningsinstituttets overvåking av tare i Møre og Romsdal (5 områder – se figur 1) og Trøndelag (7 områder – se figur 2). I tillegg benyttes et referanseområde ved Sørøyan i Trøndelag ifm forskning på effekter av tarehøsting på fisk (KelpFish-prosjektet).

Flere av referanseområdene ligger helt innenfor arealer som er vernet for tarehøsting gjennom naturmangfoldloven (Orskjæra, Sortna, Remman, Froan, Melsteinen). Resterende referanseområder (Runde, Erkna, Skyttelråsa, Tronflesa, Sørøyan, Fruflesa, Kvaløy/Raudøy, Steinflesa) ligger delvis eller helt utenfor verneområder med marin vegetasjonsfredning og har tarehøstingsforbudet hjemlet i egne forskrifter (J-166-2017, J-168-2018).

Av andre områder som tidligere (2012-2014) er benyttet som referanse for ifm forskningsprosjekt på effekter av tarehøsting på fisk og skalldyr i Trøndelag, kan nevnes Storhennebaken (område 2 i J-168-2018) i Flatanger og Skolsøyrygen (område 5 i J-168-2018) i Vikna, Trøndelag. Disse områdene vil kunne ha verdi som upåvirkede referanseområder (områdene har aldri vært åpne for tarehøsting) for eventuelle fremtidige forskningsprosjekt i Flatanger og Vikna.

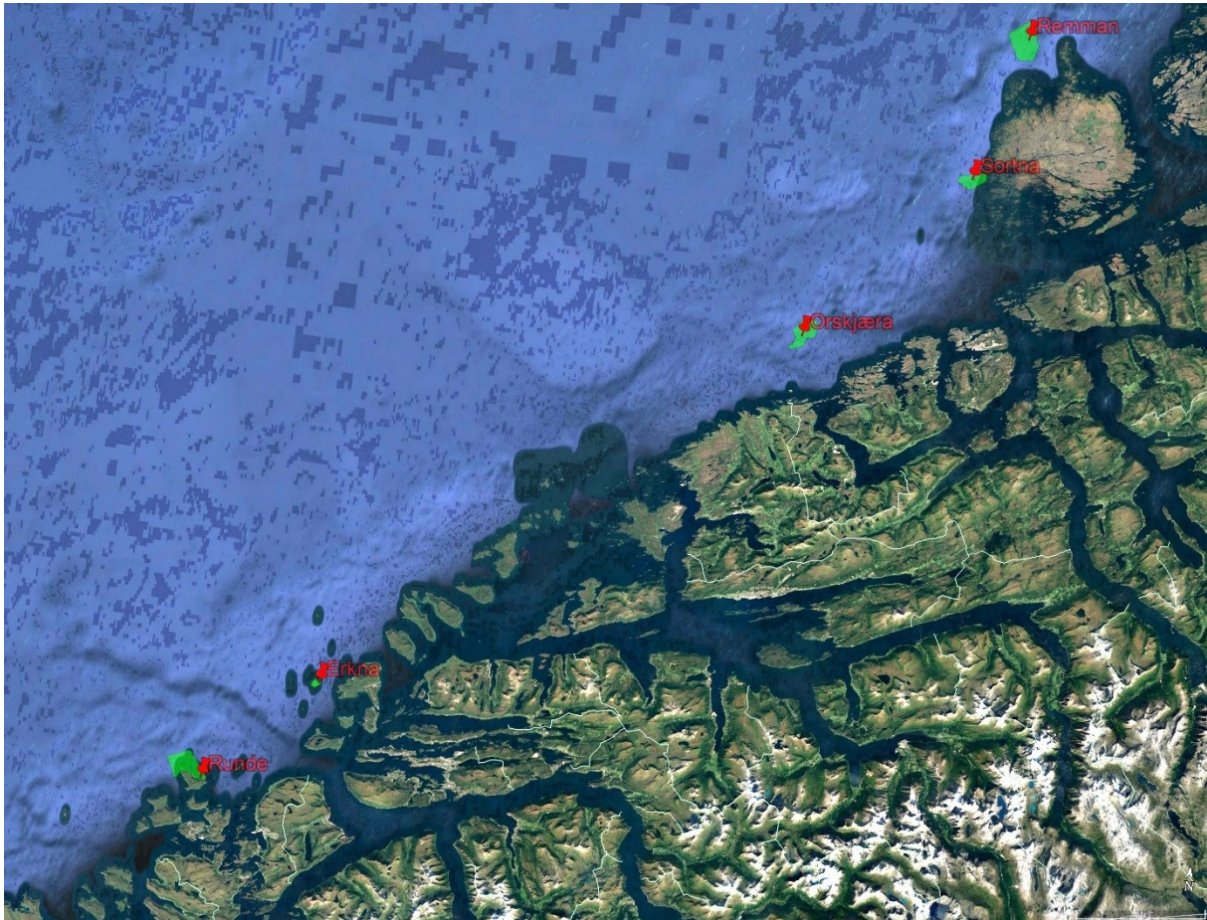
Referanser

J-166-2017: Forskrift om regulering av høsting av tare i Møre og Romsdal fylke.

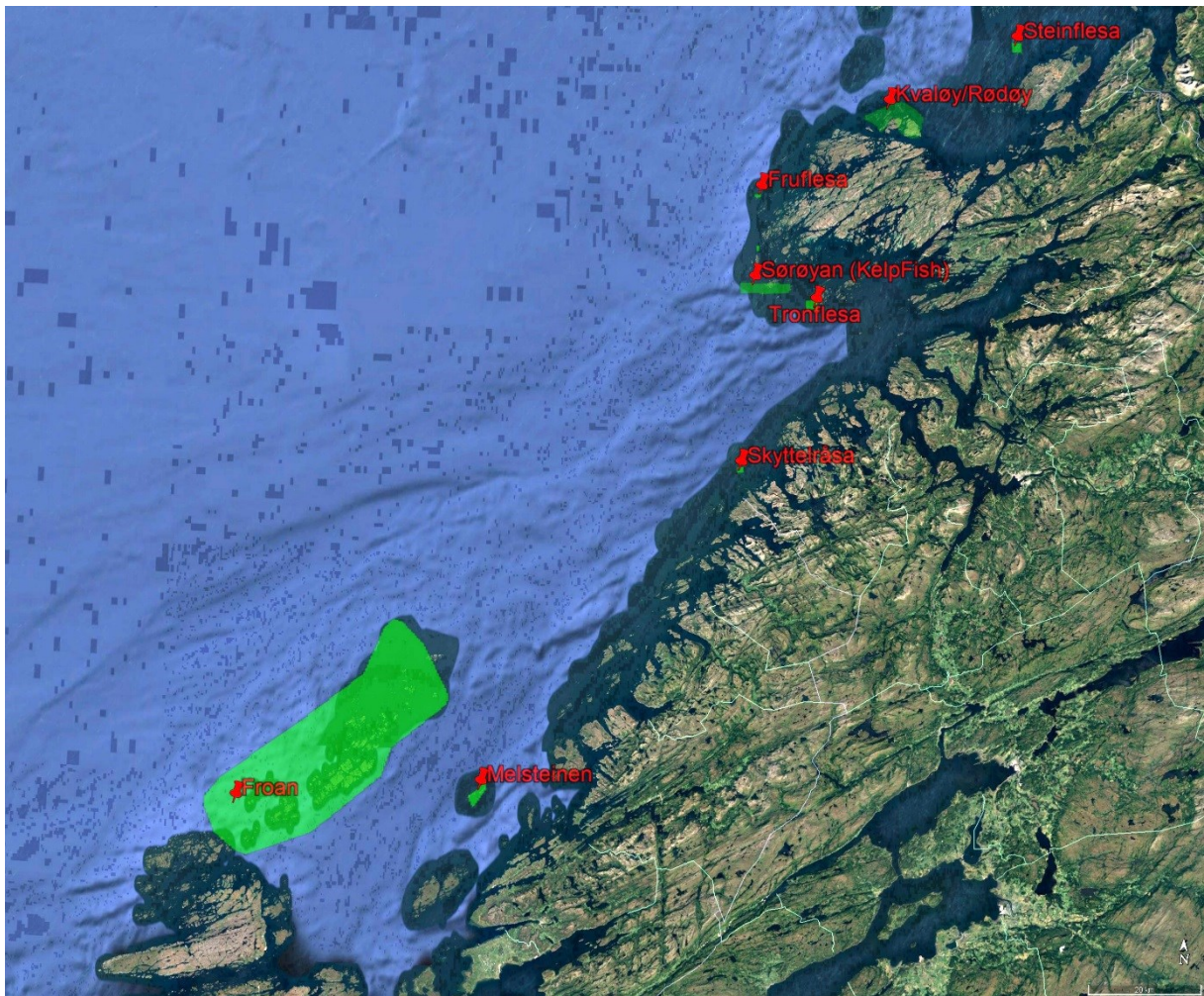
<https://www.fiskeridir.no/Yrkesfiske/Regelverk-og-reguleringer/J-meldinger/Gjeldende-J-meldinger/J-166-2017>.

J-168-2018: Forskrift om regulering av høsting av tare i Nord-Trøndelag.

<https://www.fiskeridir.no/Yrkesfiske/Regelverk-og-reguleringer/J-meldinger/Gjeldende-J-meldinger/J-168-2018>.



Figur 1. Referanseområder som undersøkes regelmessig ifm Havforskningsinstituttets tareovervåking i Møre og Romsdal.



Figur 2. Referanseområder som undersøkes regelmessig ifm Havforskningsinstituttets tareovervåking i Trøndelag.