



SØR-TRØNDELAG FYLKESKOMMUNE



# BRATTØRA HURTIGBÅTTERMINAL

## Byggpresentasjon

Siste prosjekt: 30401121 Ny hurtigbåtterminal, ferdig januar 2014

## Om innholdet:

Bygge- og eiendomstjenesten i Sør-Trøndelag fylkeskommune har laget en dokumentserie med byggpresentasjoner for våre virksomhetssteder. Her for Sandmoen bussdepot behandler vi i all hovedsak nybyggprosjektet i perioden 2012 -2013

Faktaopplysninger og nøkkeltall er stort sett konsentrert i eget avsnitt sist i dokumentet.

26.04.2016, Helge Halse

## Innhold

<b>KOLLEKTIVTRAFIKK I STFK: FRA HJEMMESIDA TIL ATB.....</b>	<b>3</b>
VISJON OG VERDIER FOR ATB.....	3
<b>KONKURRANSE HØSTEN 2012, FERDIG DESEMBER 2013 .....</b>	<b>4</b>
<b>KULTURVERDI OG ARKITEKTUR .....</b>	<b>5</b>
<b>FASADER, EKSTERIØR .....</b>	<b>6</b>
<b>PLANTEGNINGER.....</b>	<b>6</b>
<b>ENERGI OG MILJØ .....</b>	<b>8</b>
<b>BYGGETEKNIKK .....</b>	<b>8</b>
<b>VVS-TEKNIKK.....</b>	<b>8</b>
<b>ELEKTROTEKNIKK, TELETEKNISKE ANLEGG .....</b>	<b>9</b>
ELKRAFT .....	9
BELYSNING.....	9
DATANETTVERK.....	9
AUTOMATISERING .....	9
<b>UTOMHUSANLEGG.....</b>	<b>9</b>
<b>KUNST PÅ BRATTØRA.....</b>	<b>11</b>
UTSMYKKINGER PÅ OG VED PIREN, 2015 .....	11
<b>WHAT DOES THE FJORD SAY, STÅLE SØRENSEN.....</b>	<b>11</b>
<b>YTTERST PÅ PIREN: ROLLING CARPET, ÅSA MARIA BENGTSOEN</b>	<b>11</b>
<b>DAHLGREN</b>	<b>11</b>
<b>THE WORLD AS SITE AND OBJECT, JAKOB</b>	<b>11</b>
<b>FAKTA OM HURTIGBÅTTERMINALEN .....</b>	<b>12</b>
<b>PROSJEKT NY HURTIGBÅTTERMINAL, FERDIG 2014.....</b>	<b>12</b>
KOMPLETTERINGER ETTER 2013 .....	12

# Kollektivtrafikk i STFK: Fra hjemmesida til AtB

## Visjon og verdier for AtB

Flere kollektivreisende betyr færre biler og bedre miljø for alle.

Vårt mål er å gjøre det så attraktivt og enkelt å reise kollektivt at alle skal kunne parkere bilen. Vår visjon er definert med utgangspunkt i dette: Vi er førstevalget fra A til B.

## Våre verdier

Våre verdier skal gjenspeile vår kultur og måte å jobbe på.

## Helhetlig

Gjennom effektiv, punktlig, tilgjengelig og samordnet transport skal kunden oppleve at vi er samordnet og inkluderende. Hele verdikjeden fra informasjon til selve reisen skal henge sammen. Gjennom åpen kommunikasjon og leveranser i forhold til forventninger skal vi opparbeide oss respekt og tillit.

## Innovativ

Gjennom gode og effektive løsninger skal kunden oppleve at vi er innovative og fremtidsrettet. De skal oppleve at AtB har fokus på moderne og miljøvennlige tjenester. Vi forplikter oss til å være offensive, endringsvillige, ha fokus på mål og å nå mål.

## Forutsigbar

Kundene skal på en enkel måte komme seg fra A til B gjennom at vi er på rett sted til avtalt tid både når det gjelder informasjon og selve reisen. Vi skal være tydelig og synlig i vår kommunikasjon.

## Kundeløfte

Å administrere kollektivtrafikken betyr mer enn å transportere folk fra A til B. Vi har ansvaret for å gjøre det attraktivt å reise kollektivt. For oss betyr det å finne gode løsninger som gjør det enkelt for deg som kunde å reise kollektivt. Det handler om å gjøre tilbudet kjent, gjøre det enkelt å planlegge reisen, enkelt å betale, gi kundene en god opplevelse underveis, gjøre det enkelt å kontakte oss og ikke minst - gi alle et miljøvennlig valg.

Vi gjør ditt valg enkelt. Hele veien.



# Konkurransen høsten 2012, ferdig desember 2013



Perspektiv utført av Lusparken Arkitekter AS i vinnerforslaget til HENT AS

Fylkestinget i Sør-Trøndelag vedtok 17.6.2008 å sette rutenettet for busskollektivtransport i Trondheim på anbud, med et eget selskap for å sørge for dette. Dette selskapet planlegger, administrerer anbud på og markedsfører kollektivtrafikk i Trondheimsområdet.

AtB ble etablert i 2009 og hadde sitt første driftsår i 2010, med oppstart av første anbudskontrakt i august 2010.

I samband med dette tok fylkeskommunen på seg oppgaven med å bygge ny terminal for hurtigbåter på Brattøra i Trondheim.

Den nye plasseringa er del av en samla plan for bedre kollektivtilbud på Brattøra, med den nye gangbrua Sjøgangen som sentral forbindelse mellom Midtbyen, Trondheim sentralstasjon og den nye hurtigbåtterminalen.

Bassenget innafor den nye terminalpiren skal gi rom for ei ny gjestehavn, og servicerom for denne havna er lagt i terminalbygget etter avtale med Trondheim Havn.

For prosjektet Brattøra hurtigbåtterminal inviterte fylket totalentreprenører med arkitekt og øvrige samarbeidspartnere til en begrenset anbudskonkurransen om utvikling, prosjektering og utførelse. HENT AS med Lusparken Arkitekter AS ble kåra som vinnere i oktober 2012.

AtB får ved bygget på Brattøra støtte av Trondheim Bussterminal AS til håndtering av passasjerer og informasjonsutvikling, i tillegg til byggforvaltning og teknisk drift utført av Bygge- og eiendomstjenesten i STFK.

Prosjektet hadde stram framdrift siden åpning var forutsatt i desember 2013.



# Kulturverdi og arkitektur



Interiørbilde utført av Lusparken Arkitekter AS i vinnerforslaget til HENT AS

Utdrag fra jurykritikken for vinnerprosjektet:

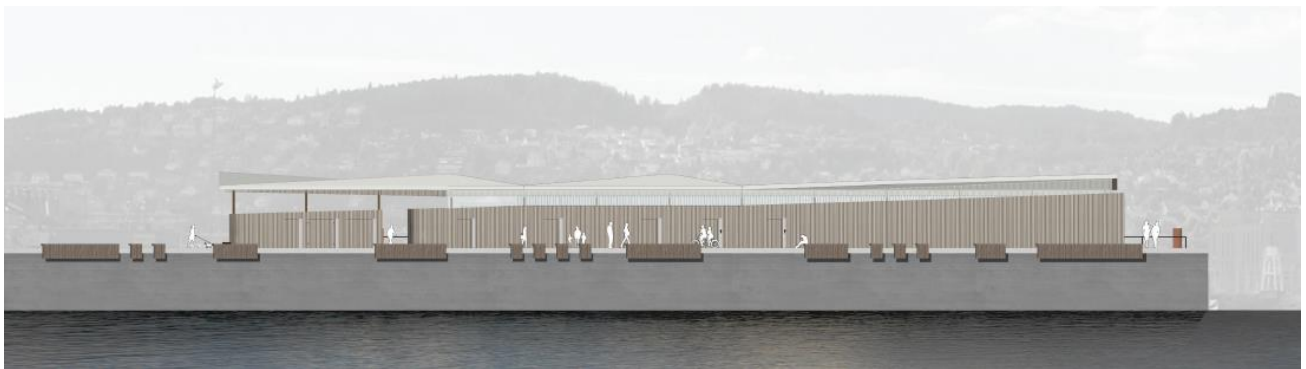
*Bygget er utformet som en tett streng mot småbåthavna som samler alle funksjonene både for terminalbygget og småbåthavna. Ventehallen ligger som et innglasset areal mot båtanløpene. -- Bygget har et "svevende tak" med glassfelt over den tette servicedelen som gir bygget et lett uttrykk. --- Den buede lerkledte tette veggen innvendig synes juryen er et mykt og vakkert element i anlegget. ---*

*Den innglassete passasjen langs sørvestre vegg ivaretar passasjersikkerheten på en god måte. Det er foreslått en god løsning for hvordan en kan ivareta både baug- og sidetillegg på de to midterste liggeplassene. ---*

*Avvikling av passasjertrafikk er løst på en god måte hvor en har ivaretatt forutsetningen om at passasjerer kan entre og evakuere båten både over baug og ripe på de to midterste liggeplassene. ---*

*Prosjektet ivaretar universell utforming i form av ledelinjer og kontrastfarger. ---*

# Fasader, eksteriør



*Fasade fra konkurranseprosjektet - mot nordøst mot planlagt gjestehavn*



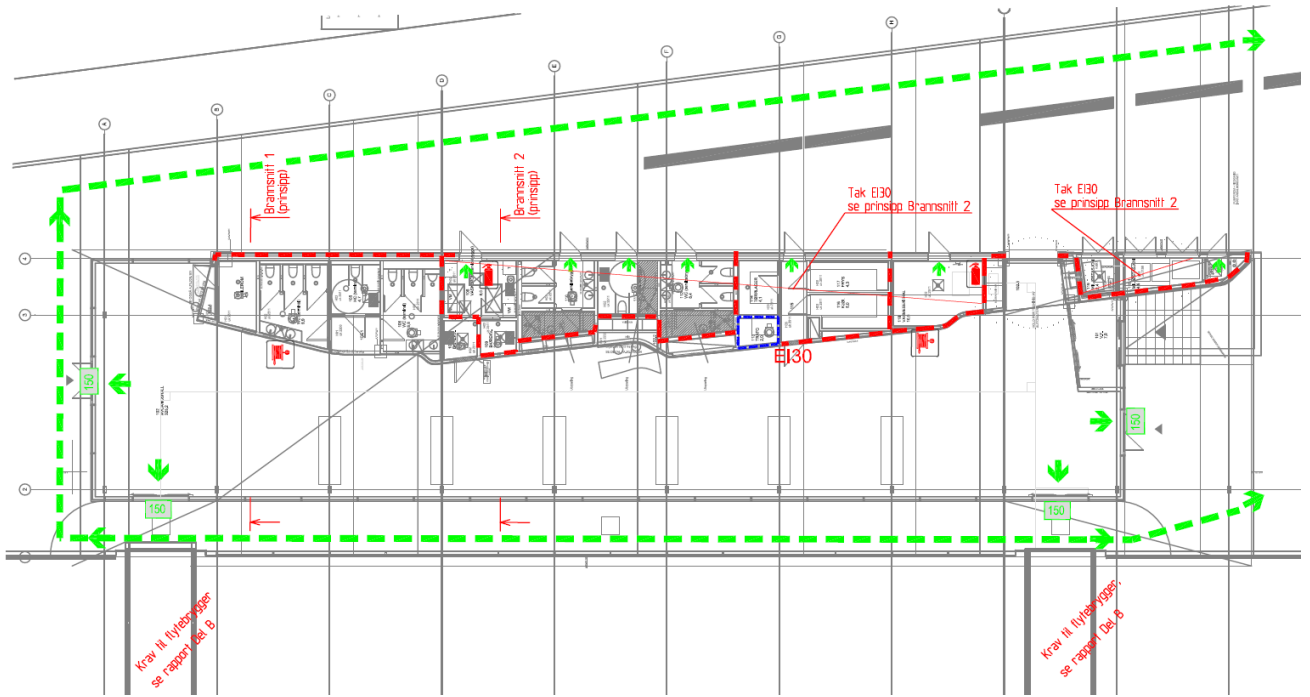
*Fasade fra konkurranseprosjektet - mot sørvest mot flytebryggene til hurtigbåtene*



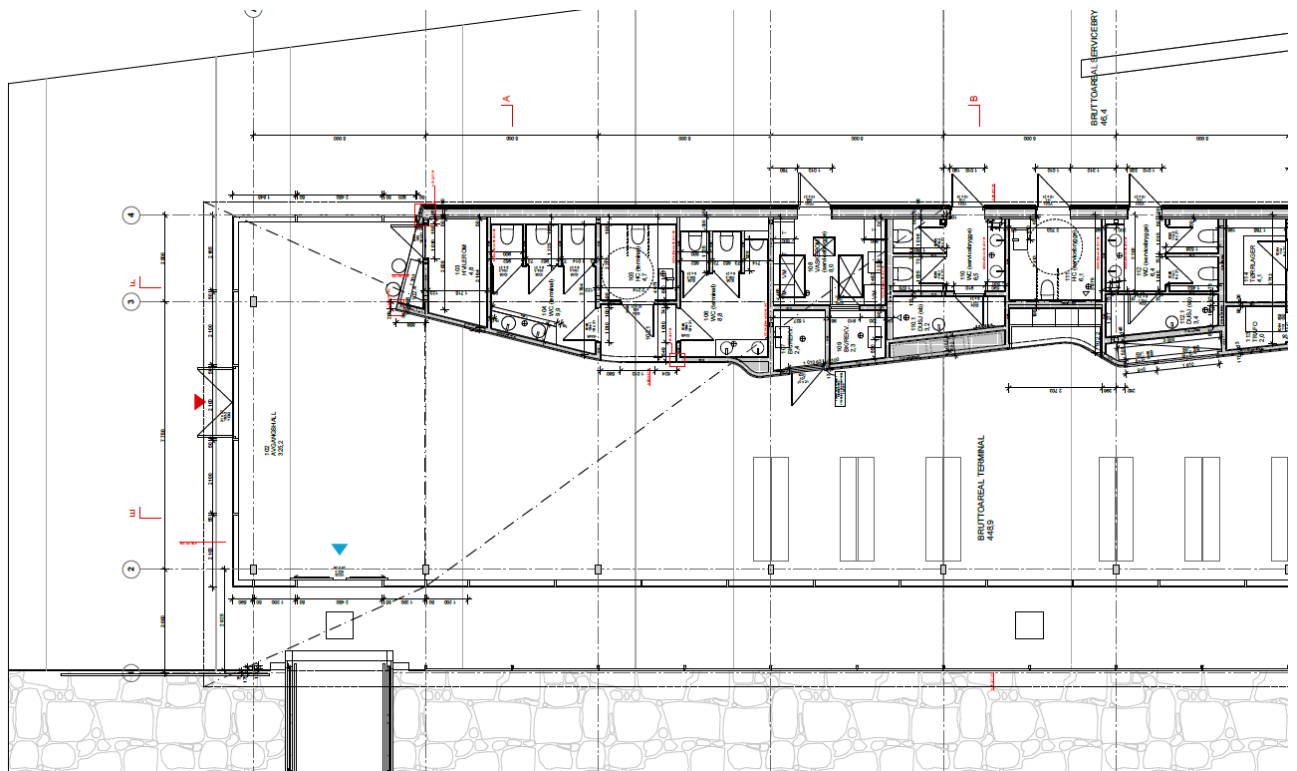
*Ferdig bygg – hovedinngang og fasade mot hurtigbåtene*

# Plantegninger

Brukere med tilgang til STFK sitt intranett kan bruke tekstene under som lenke til viste tegninger.



[Samla plan over bygget](#)



[Utsnitt, ytre del av bygget](#)

[Lenke, indre del](#)



# Energi og miljø

Prosjektet i 2012 hadde som utgangspunkt de ambisiøse standardkravene til energibruk i STFK, strengere enn både daværende byggeforskrift TEK07 og TEK10, fremdeles gjeldende 2016.

Konkurransemålet var 100 kwh/m<sup>2</sup>/år med driftstid på 70 timer pr uke.

Hovedenergikilde for oppvarminga av bygningene er fjernvarmenettet i Trondheim.

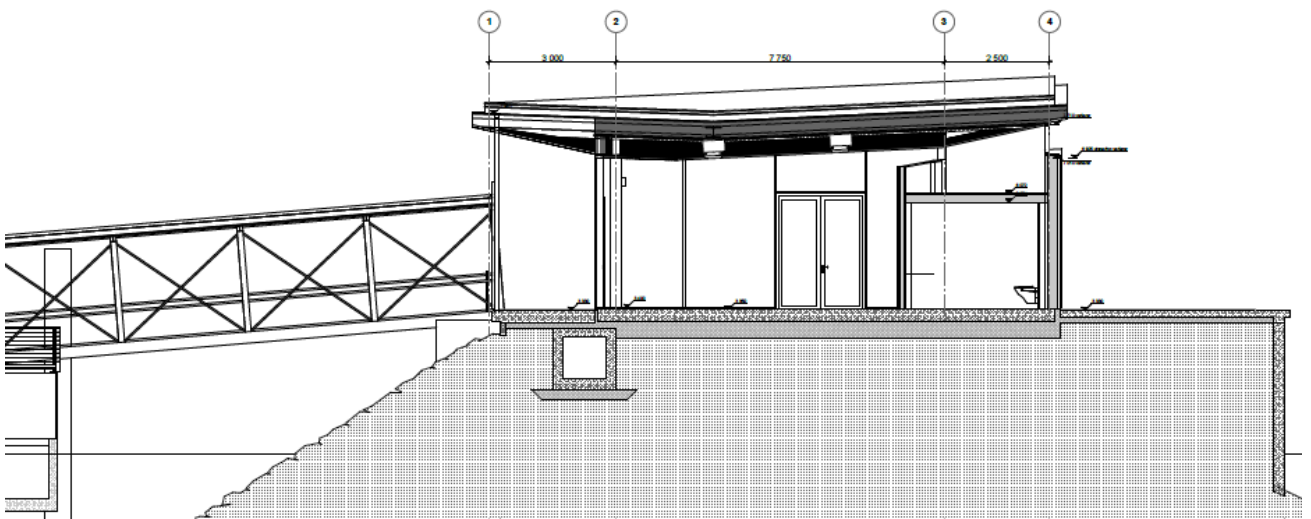
Det samla konseptet for Trondheim sentralstasjon, Sjøgangen og Brattøra forbedrer tilbudet for kollektivt reisende vesentlig, og planen inneholder holdeplasser for buss og drosjer.

Det er anlagt 30 sykkelparkeringsplasser ved terminalen.

# Byggeteknikk

Hovedplanene er løst rasjonelt med synlige bærende søyler i limtre, tilpassa planen og med få bærepunkt.

Det er brukt mye tre i supplerende konstruksjoner: Kledning på tette vegger og et vakkert toppdekke på hovedtaket som er synlig fra høyere bygg i nærheten.



Tverrsnitt

# VVS-teknikk

Energikilde for den vannbårne oppvarminga av bygningene er fjernvarmenettet i Trondheim.

Ventilasjon er løst med anlegg lagt over servicesonen langs ventehallen.

I tillegg til vanlige VVS-anlegg er bygd tankested og tanker for drivstoff.



# Elektroteknikk, teletekniske anlegg

## Elkraft

Hovedforsyning av strøm skjer fra offentlig transformator like ved bygget. Tekniske føringar til flytekaiene er frostsikra med varmekabler.

## Belysning

Det er lagt vekt på å bruke energisparende armaturer.

## Datanettverk

Det er lagt datanettverk også som tilbud for de reisende.

## Automatisering

Drift av anlegget er tilrettelagt for fjernbetjening av fagpersoner ved Trondheim Bussterminal og Bygge- og eiendomstjenesten.

# Utomhusanlegg

Fylket har betalt en andel av kostnadene for opprusting av hele Brattørkaia. Fylkets eget prosjekt er samordna med hovedprosjektet. Her har inngått sluttarbeid med ny pir for hurtigbåtterminal, sentralt plassert ved Sjøgangen over jernbanesporene.

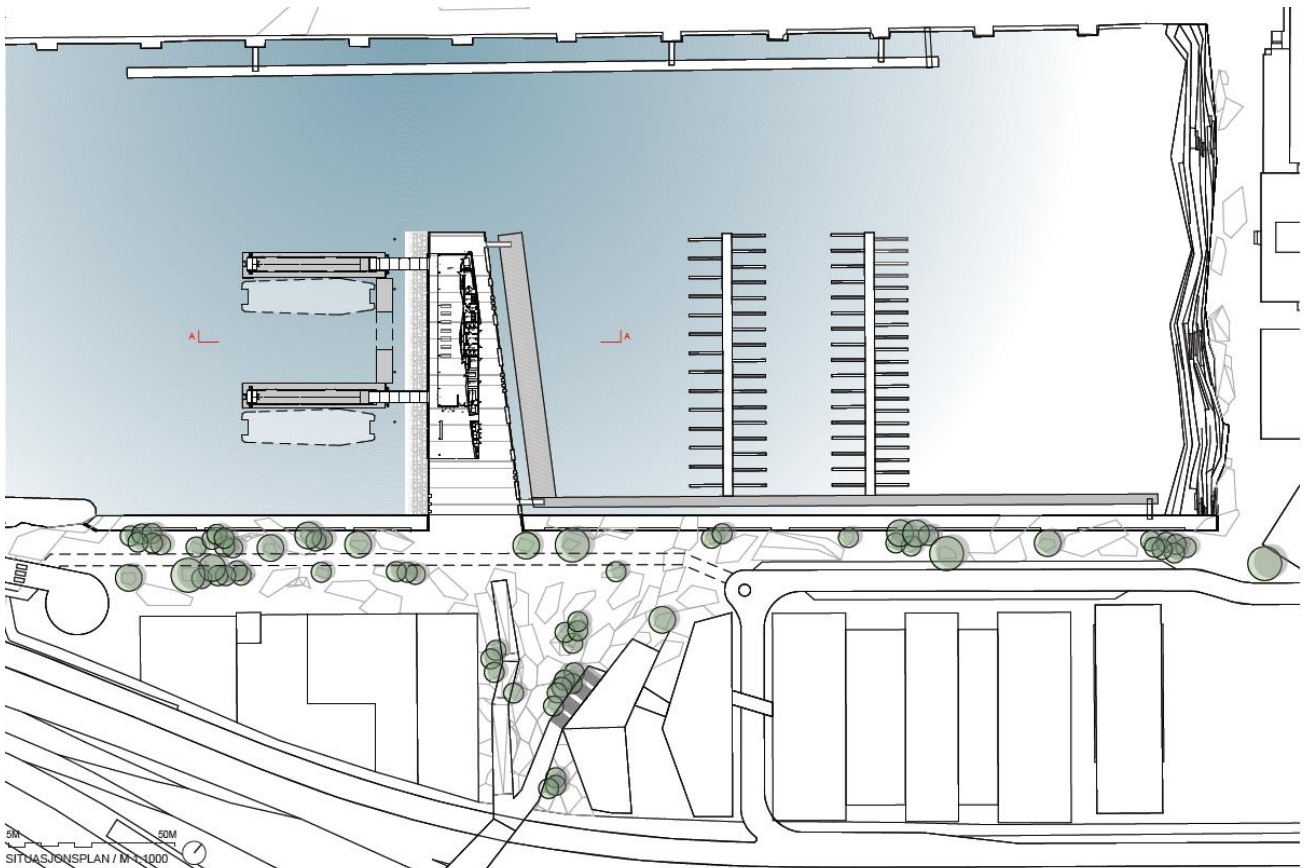
Vår pir er forberedt for kobling mot ei planlagt ny gjestehavn nordøst for piren. Dette er Trondheim Havn sitt prosjekt og kan utføres etter havnebunnopprensning som blir ferdig i 2016.

## TRAFIKK

- Hovedsykkeltrasé, toveis sykkelbane
- - - Hovedsykkeltrasé, blandet trafikk
- - - Sekundær sykkeltrasé, blandet trafikk
- Hovedgangtrasé
- Biltrafikk



Overordna plan for gangtrafikk til og på Brattøra. Sjøgangen i forlengelsen av Søndre gate danner en hovedakse over jernbanen og knytter sammen Midtbyen, sentralstasjonen og hurtigbåtterminalen for gående.



## brattøra hurtigbåtterminal



*Utomhusplan, fra konkurranseforlaget*



*Anlegget i 2016*



# Kunst på Brattøra

Som byggherre på Brattøra bidrar fylket med en andel til prosjekt for opparbeiding av hele Brattørkaia. Trondheim kommune har samordna utvendig kunstnerisk utsmykking i området her, og åpningsdag med stort besøk ble holdt høsten 2015. 2 av skulpturene er plassert på piren til hurtigbåtterminalen.

## Utsmykkinger på og ved piren, 2015

What Does the Fjord Say	Ståle Sørensen
Rolling Carpet	Åsa Maria Bengtsson
The World as Site and Object	Jakob Dahlgren
Ørekonkylie	Ole Rosén og Mari Røysamb



*What Does the Fjord Say, Ståle Sørensen*



*Ytterst på piren: Rolling Carpet, Åsa Maria Bengtsson*



*The World as Site and Object, Jakob Dahlgren*

# Fakta om hurtigbåtterminalen

Brattøra hurtigbåtterminal, Brattørkaia, 7010 Trondheim

Fra hjemmesida til AtB:

[https://www.atb.no/getfile.php/Filer/Reiseinformasjon/AtB\\_HBT\\_skjerm%2C%20info%20om%20terminalen%2C%20920x1080.jpg](https://www.atb.no/getfile.php/Filer/Reiseinformasjon/AtB_HBT_skjerm%2C%20info%20om%20terminalen%2C%20920x1080.jpg)

Plasser, hurtigbåter	4	Tomt leid av Trondheim havn	2 250	m2
		Areal, m2 BRA (eksl. båtgangene)	510	m2
Forvalter ved BE:	Vidar Skjetne			
Oppfølging fra Trondheim Bussterminal:	Bjørn-Arve Raanes			
		Energi, registrerte verdier		
<b>Operatører fra 2014:</b>		Samla levert energi 2013	0,36 mill	kWh
Fosen Namsos Sjø				
		NB: Inkl. landstrøm til båtene, frostsikring av tekniske føringer og en del kaistrøm til Trondheim Havn		

## Prosjekt ny hurtigbåtterminal, ferdig 2014

Anskaffelsen ble gjennomført som pris- og prosjektkonkurranse med 3 deltakere etter prekvalifisering våren 2012. Konkurransesprosjektene ble vurdert av jury, og vinner ble kåra høsten 2012. Samspillfase var ferdig samme høst, og byggestart var desember 2012. Bygningene ble overtatt av STFK, AtB og operatørene i januar 2014.

Totalentreprenør	HENT AS	Prosjektnummer STFK	30401121
Arkitekt	Lusparken arkitekter AS	Prosjektkostnad	Kr 102 300 000
		Andel tomt og kaier	66%
		Andel bygg	34%
		Kostnad pr m2 bygg	Kr 68 600/m2
		Hovedenergikilde	Fjernvarme
		Energiklasse	Lysegrønn B

### Kompletteringer etter 2013

Det er bare utført vedlikehold og justeringer i informasjonssystemer og passasjerflyt. Møblering i ventehallen er oppgradert etter ønske fra brukerne. I 2016 er klargjort for supplerende baugpåstigning til hurtigbåtene.