



SØR-TRØNDELAG FYLKESKOMMUNE



PAUSEROM OG VENDEPLASSER FOR BUSS

Byggpresentasjon

Hovedprosjekt: 30301121 Etablering av nye pauserom, ferdig 2013

Om innholdet:

Bygge- og eiendomstjenesten i Sør-Trøndelag fylkeskommune har laget en dokumentserie med byggpresentasjoner for våre virksomhetssteder. Her for pauserommene med vendeplasser behandler vi i hovedsak prosjekt for egne standard pauserom i perioden 2011 - 2013

Faktaopplysninger og nøkkeltall er stort sett konsentrert i eget avsnitt sist i dokumentet.

26.04.2016, Helge Halse

Innhold

KOLLEKTIVTRAFIKK I STFK: FRA HJEMMESIDA TIL ATB.....	3
VISJON OG VERDIER FOR ATB.....	3
ANSKAFFELSE I 2012, AVSLUTTA 2015	4
KULTURVERDI OG ARKITEKTUR	5
FASADER, INTERIØR	6
PLANTEGNINGER.....	7
ENERGI OG MILJØ	7
BYGGETEKNIKK	8
VVS-TEKNIKK.....	8
ELEKTROTEKNIKK, TELETEKNISKE ANLEGG	8
BELYSNING.....	8
DATANETTVERK.....	8
UTOMHUSANLEGG.....	9
FAKTA OM PAUSEROM	10
PROSJEKT ETABLERING AV PAUSEROM, AVSLUTTA I 2015	10
OPPØLGING ETTER 2015.....	10

Kollektivtrafikk i STFK: Fra hjemmesida til AtB

Visjon og verdier for AtB

Flere kollektivreisende betyr færre biler og bedre miljø for alle.

Vårt mål er å gjøre det så attraktivt og enkelt å reise kollektivt at alle skal kunne parkere bilen. Vår visjon er definert med utgangspunkt i dette: Vi er førstevalget fra A til B.

Våre verdier

Våre verdier skal gjenspeile vår kultur og måte å jobbe på.

Helhetlig

Gjennom effektiv, punktlig, tilgjengelig og samordnet transport skal kunden oppleve at vi er samordnet og inkluderende. Hele verdikjeden fra informasjon til selve reisen skal henge sammen. Gjennom åpen kommunikasjon og leveranser i forhold til forventninger skal vi opparbeide oss respekt og tillit.

Innovativ

Gjennom gode og effektive løsninger skal kunden oppleve at vi er innovative og fremtidsrettet. De skal oppleve at AtB har fokus på moderne og miljøvennlige tjenester. Vi forplikter oss til å være offensive, endringsvillige, ha fokus på mål og å nå mål.

Forutsigbar

Kundene skal på en enkel måte komme seg fra A til B gjennom at vi er på rett sted til avtalt tid både når det gjelder informasjon og selve reisen. Vi skal være tydelig og synlig i vår kommunikasjon.

Kundeløfte

Å administrere kollektivtrafikken betyr mer enn å transportere folk fra A til B. Vi har ansvaret for å gjøre det attraktivt å reise kollektivt. For oss betyr det å finne gode løsninger som gjør det enkelt for deg som kunde å reise kollektivt. Det handler om å gjøre tilbudet kjent, gjøre det enkelt å planlegge reisen, enkelt å betale, gi kundene en god opplevelse underveis, gjøre det enkelt å kontakte oss og ikke minst - gi alle et miljøvennlig valg.

Vi gjør ditt valg enkelt. Hele veien.



Anskaffelse i 2012, avslutta 2015

	TRONDHEIM KOMMUNE Byggesakskontoret		
		Delegasjonssak nr: FBR 12U 2691/13	
ARKITEKTKONTORET KVADRAT AS Statsråd Kroghs veg 15 E N-7021 TRONDHEIM		IGANGSETTINGSTILLATELSE	
Vår saksbehandler Trine Anette Lindkvist	Vår ref. 13/21509 oppgis ved alle henvendelser	Deres ref.	Dato 10.07.2013
Blusuvold Nordre, Tyholt, godkjent - søknad om tiltak for hvilebod for bussjåfører			
Byggested:	Blusuvold Nordre, Tyholt Gnr./Bnr.: 58/189		
Ansvarlig søker:	ARKITEKTKONTORET KVADRAT AS		
Tiltakshaver:	SØR-TRØNDELAG FYLKESKOMMUNE		

Klarsignal for pauserom på Tyholt i 2013

Fylkestinget i Sør-Trøndelag vedtok 17.6.2008 å sette rutenettet for busskollektivtransport i Trondheim på anbud, med et eget selskap for å sørge for dette. Dette selskapet planlegger, administrerer anbud på og markedsfører kollektivtrafikk i Trondheimsområdet.

AtB ble etablert i 2009 og hadde sitt første driftsår i 2010, med oppstart av første anbudskontrakt i august 2010.

I den forbindelse har fylkeskommunen fått bygd eller oppgradert egne pauserom for AtB ved vendeplasser for bussene, på Sandbakken, Blakli, Vikhammeråsen, Tyholt og Lohove. Det neste er planlagt på Steinåsen.

Dette er et arbeidsmiljøtiltak og skal også støtte rasjonell rutedrift. De fleste bussrutene i Trondheim er pendelruter som skal gå raskt gjennom sentrum slik at de fleste passasjerene får kort reisetid. Utjevningstid skal derfor legges til vendepunktene i pendelrutene.

Denne tida kan da kombineres med pausetid. For mange ruter kan dette løses med tilgang til leide rom i andre bygg. For en del ruter trengs egne pauserom som beskrevet her.

For dette prosjektet engasjerte fylket Arkitektkontoret Kvadrat AS som laget tegninger for standard frittstående pauserom. Disse er så langt brukt på Tyholt og Lohove.

Dafro AS fikk oppdraget med å levere 2 nye standard pauserom høsten 2012. Prosjektet har omfatta etablering og oppgradering av pauserom og snuplasser ved Lohove, Tyholt, Sandbakken, Blakli og Vikhammeråsen.

Pauserommene disponeres av AtB. De leier videre ut lokalene til de trafikkselskapene som etter anbud får drive kollektivtrafikk i Trondheim.

Prosjektet hadde stram framdrift for enkelte av pauserommene, men har møtt utfordringer med plan- og byggesaksprosesser andre steder.

Kulturverdi og arkitektur



Standard pauserom på Tyholt

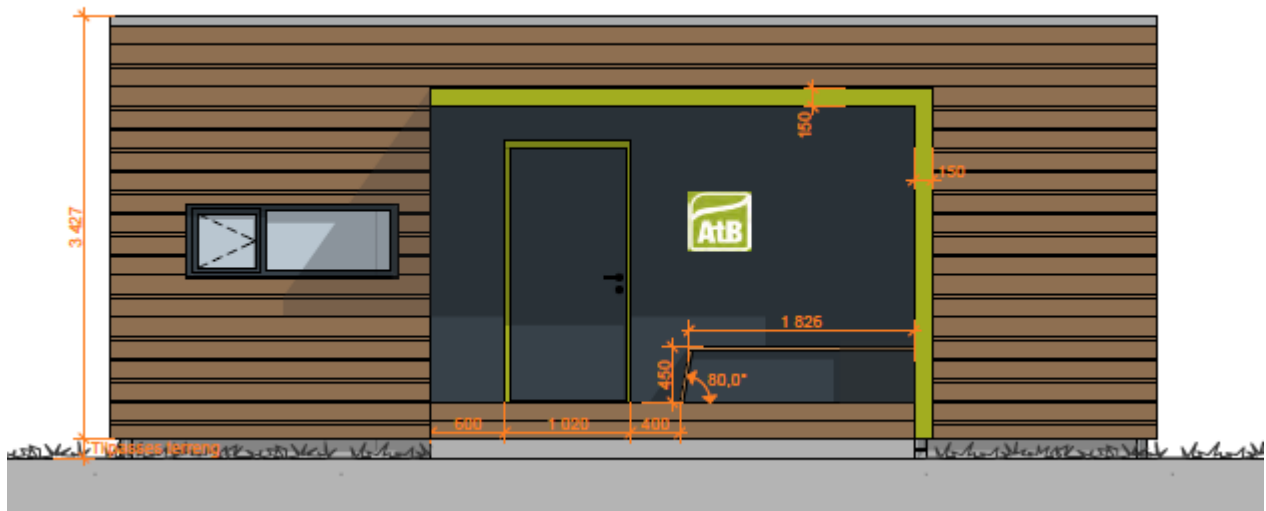
Nye standard pauserom er prosjektert av Arkitektkontoret Kvadrat AS som en minivariant av bussdepotet på Sandmoen.

Prosjektet på Sandmoen er vist på sidene til Norske Arkitekters Landsforbund:
<http://www.arkitektur.no/sandmoen-bussdepot>



Gavl mot øst, servicehallen på Sandmoen

Fasader, interiør

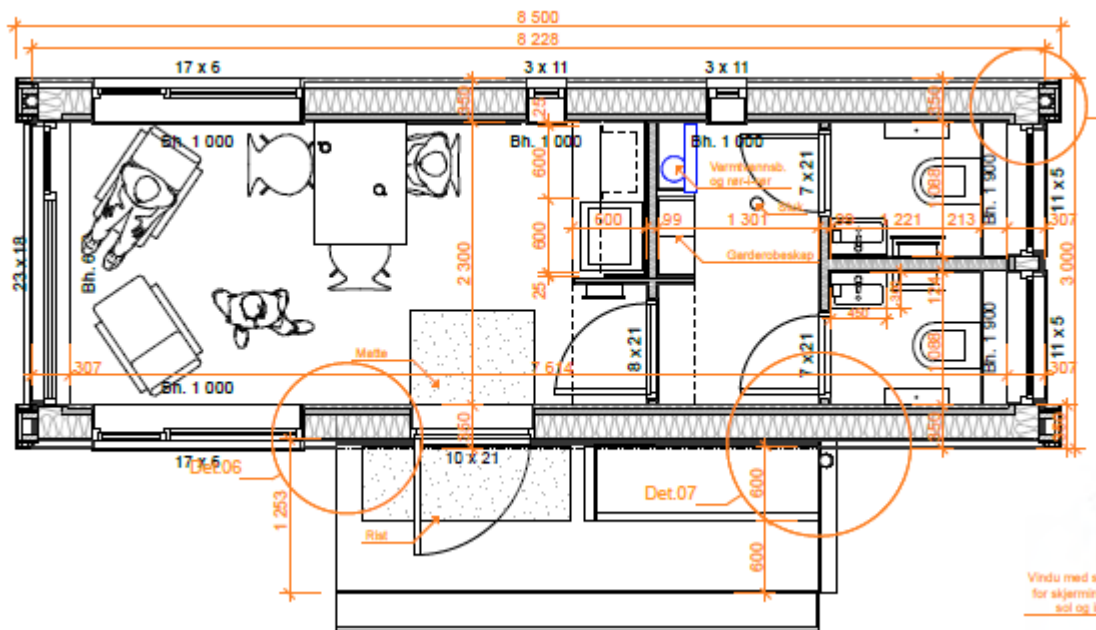


Fasade med inngangsparti, standard pauserom



Fra pauseroma på Lohove

Plantegninger



[Plan, standard pauserom](#)

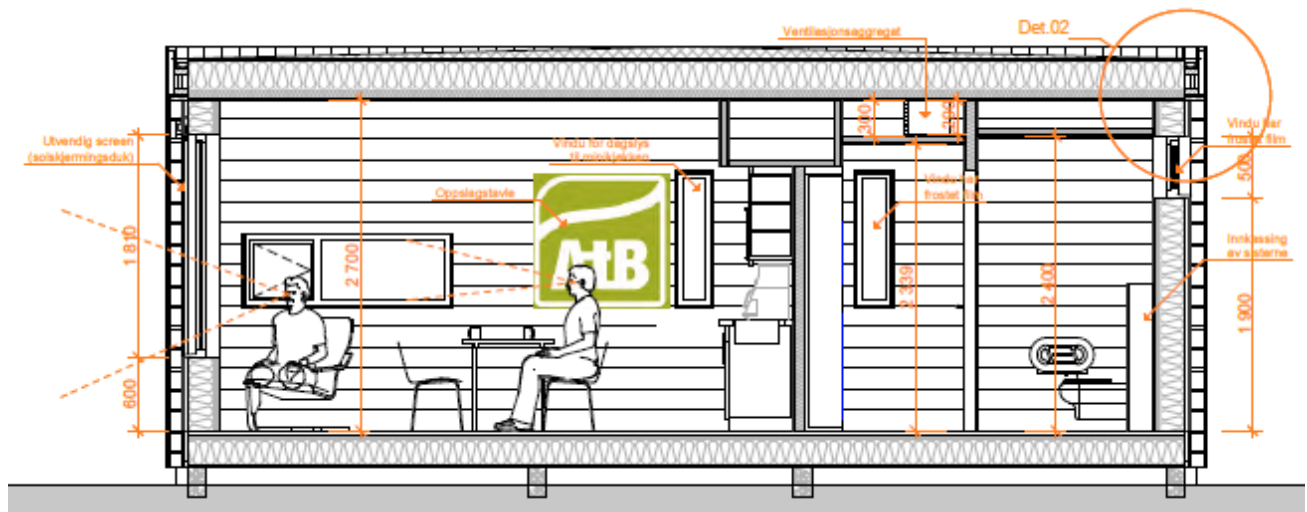
Energi og miljø

Prosjektet hadde som utgangspunkt de ambisiøse standardkravene til energibruk i STFK, strengere enn både daværende byggeforskrift TEK07 og TEK10, fremdeles gjeldende 2016.

Alle hovedkonstruksjoner er i tre. Bygget er flyttbart og dermed velegna for gjenbruk ved eventuelle endringer i AtB sin bussrutestruktur.

Byggeteknikk

Bygget er et elementhus i bærende trekonstruksjoner. Bygget skal være flyttbart i tilfelle endringer i bussrutestrukturen.



[Langsnitt](#)

VVS-teknikk

Bygget inneholder nødvendige sanitæranlegg og balansert ventilasjon.

Elektroteknikk, teletekniske anlegg

Belysning

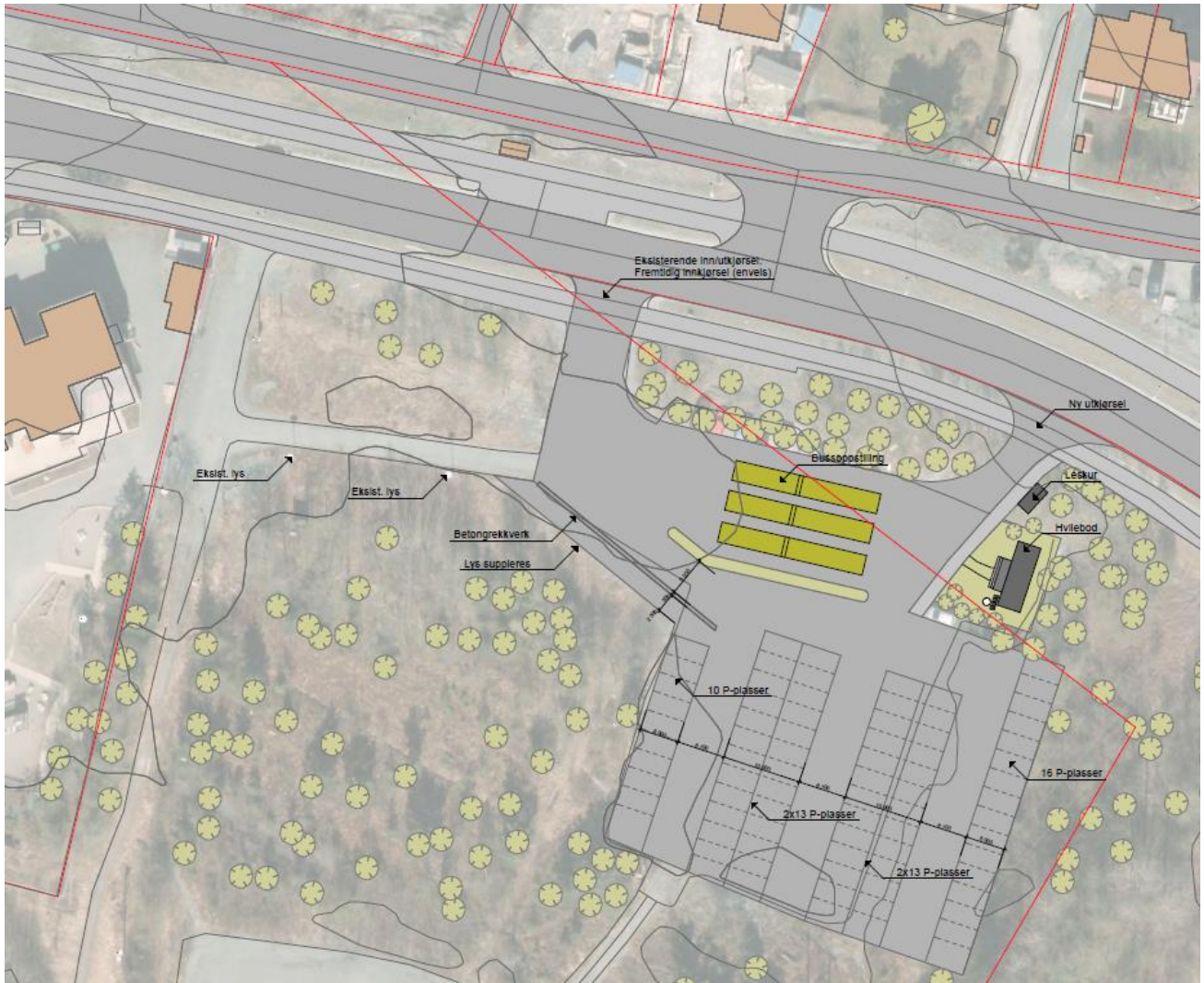
Det er lagt vekt på å bruke energisparende armaturer.

Datanettverk

Det er lagt både kabelnettverk og trådløst nettverk.

Utomhusanlegg

De standardiserte pauserommene tilpasses enkelt skiftende situasjoner ved vendestedene for bussrutene.



[Utomhusplan, standard pauserom på Lohove](#)

Fakta om pauserom

Sandmoen bussdepot, Østre Rosten 125, 7075 Tiller

Plasser, 18 m busser eller leddbusser	1 - 3	Typisk tomt med snuplass og pausestopp	1 500	m2
Forvalter	Per Martin Aasen	Areal, standard pauserom, m2 BRA	26	m2
Operatører fra 2010 i Stor-Trondheim:				
Trønderbilene				
Tide				

Oversikt, pauserom i Stor-Trondheim inkl. Melhus og Malvik

Blakli	Trondheim	Ringvål	Trondheim
Brannstasjon Øst	Trondheim	Sandbakken	Trondheim
Byneset	Trondheim	Trondheim sentralstasjon	Trondheim
Dragvoll	Trondheim	Tyholt	Trondheim
Heimdal stasjon	Trondheim	Vikåsen	Trondheim
Ila	Trondheim	Væretrøa	Trondheim
Lade	Trondheim	Østre Rosten	Trondheim
Lohove	Trondheim	Østre Rosten	Trondheim
Pirsenteret	Trondheim	Brekåsåsen	Melhus
Reppe	Trondheim	Hommelvik	Malvik
Ringvål	Trondheim	Vikhammeråsen	Malvik

Prosjekt Etablering av pauserom, avslutta i 2015

Bygge- og eiendomstjenesten engasjerte arkitekt som har laget tegninger for standard frittstående pauserom og har bistått med reguleringsprosesser og byggesøknader. Leveranse av standard bygg ble gjennomført som priskonkurranse med 5 deltakere høsten 2012.

Prosjektet har omfatta etablering og oppgradering av pauserom og snuplasser ved Lohove, Tyholt, Sandbakken, Blakli og Vikhammeråsen. I tillegg er gjennomført en omfattende reguleringsprosess for snuplass og nytt standard pauserom i Steintrøvegen.

Leverandør, standard pauserom	Dafro AS	Prosjektnummer STFK	30301121
Arkitekt	Arkitektkontoret Kvadrat AS	Prosjektkostnad	Kr 14 200 000
		Andel tomt	65%
		Andel bygg	35%
		Hovedenergikilde	Normalt elektrisitet
		Energiklasse, standard bygg	Rød B

Oppfølging etter 2015

Nytt standard pauserom blir bygd ved Steintrøvegen, og tilsvarende blir vurdert ved Brekkåsen og XX