

17.01.2023



Selbu kommune

Plan for friluftslivets ferdselsårer i Selbu kommune



Vedtatt i Hovedutvalg for Samfunnsutvikling, 16.3.2023

Innhold

1 Innledning	3
1.1. Mål for arbeidet	4
1.1.1. Effektmål	4
1.1.2. Resultatmål	4
1.2. Avgrensning for arbeidet	4
1.3. Organisering av planen	4
1.4. Opplegg for medvirkning	4
1.5. Innplassering i kommunen sitt planverk	5
1.6. Nasjonale føringer	5
1.7. Definisjoner	5
2 Kartlegging	6
2.1. Arbeidet steg for steg	6
2.2. Situasjonen i dag	7
2.3 Kartlegging av situasjonen i dag	7
2.4 Vurdering av mulighetene for å nå planen sine målsettinger	7
2.5 Etterbruk	8
3. Tiltak og prioriteringer	8
4. Eiendomsforhold	9
5. Økonomi	9
Vedlegg	10

1 Innledning

Folkehelse, og det å legge til rette for at alle aldersgrupper lett kan nå områder som er tilrettelagt for fysisk fostring, blir stadig mer viktig. Arenaer for uorganisert aktivitet, herunder ferdselsårer som turstier, skiløyper, sykkelstier etc. bør finnes i nærheten av alle bolig og hytteområder i kommunen.

Det finnes allerede veldig mange gode ferdselsårer i Selbu, og mange av disse kan videreutvikles med bedre merking av både selve ferdselsårene, og merking fra start/slutt punkt. Arbeidet med merkingen er det naturlig at lokale organisasjoner som idrettslag/grendelag utfordres til å gjennomføre. Det samme gjelder også vedlikehold av de ulike ferdselsårene.

Selbu kommune sin plan for friluftslivets ferdselsårer er en temaplan uten juridisk binding som gir en oversikt over viktige og relevante ferdselsårer for friluftslivet i kommunen. Planen gir en beskrivelse av situasjonen i dag, og skisserer tiltak for å ivareta og utvikle ferdselsårene i tråd med mål som er satt for planarbeidet. I tillegg til ferdselsårer er det naturlig at planen omhandler utgangspunkt for turer og turmål. Med ferdselsårer menes stier, sykkelstier, skiløyper og padleruter.

Planen er utarbeidet med god rådgivning fra Trøndelag Fylkeskommune, Statens Kartverk og Statsforvalteren i Trøndelag.

Planen består av tre hoveddeler:

En tekstdel/beskrivelse av planen, hvor planen sine effekt- og resultatmål, hovedinnhold, analyser og virkning blir beskrevet, samt de hovedgrepene som skal gjøres for å nå målet.

En prioritering som beskriver hvordan planen skal oppfølges konkret, og hvilke områder for ferdselsårer som skal ha prioritet.

Temakart som viser eksisterende og områder for fremtidige ferdselsårer, turruter og målpunkt.



1.1. Mål for arbeidet

Dette dokumentet er en overordnet plan for friluftslivets ferdselsårer med mål om å beholde og utvikle nye tiltak i Selbu kommune.

1.1.1. Effektmål

Formålet med plan for friluftslivets ferdselsårer i Selbu kommune er at den skal bidra til:

Økt fysisk aktivitet og bedre psykisk helse i befolkningen som helhet

Økt bolyst og attraktivitet som bo og besøksmål

Et bredt aktivitetsstilbud, med ulik tilretteleggingsgrad, for alle i kommunen

Nettverk og samarbeid mellom aktører som arbeider med ferdselsårer

1.1.2. Resultatmål

Selbu kommune har delt inn sine ferdselsårer i fire ulike kategorier, stier, skiløyper, sykkelruter og padleruter. Det er allerede opparbeidet et godt antall ferdselsårer innen alle disse kategoriene, og ved videre utvikling skal følgende legges til grunn:

At alle i kommunen, både fastboende og tilreisende, skal ha god tilgang på turstier

Alle turruter i kommunen skal legges inn i Kartverkets verktøy for Nasjonal base for tur og friluftsruter, og på norgeskart.no

1.2. Avgrensning for arbeidet

Plan for friluftslivets ferdselsårer i Selbu kommune omhandler stier for fotturer, padleturer, skiturer og sykkelruter i hele kommunen.

1.3. Organisering av planen

Politisk ansvar:	Hovedutvalg for Samfunnsutvikling	
Prosjektansvar:	Jan Erik Marstad	Virksomhetsleder PLM
Prosjektleder:	Karin Galåen	Leder frivilligsentralen
Arbeidsgruppe:	Ole M Balstad	Ordfører
	Erik Brenna	Miljøansvarlig
	Roar Uglem	Selbu Vekst AS

1.4. Opplegg for medvirkning

Det er gjennomført medvirkning i oppstarten av planarbeidet. Innspill gitt i forbindelse med handlingsplan for fysisk aktivitet, idrett, friluftsliv og anleggsutvikling 2018 - 2026 i Selbu kommune er deler av grunnlaget for planen.

Dialog med lag og organisasjoner blir gjort underveis, med tanke på merking av alle ferdselsårer.

Det er også gjennomført dialog med kontaktpersoner for idrettslag og andre aktuelle organisasjoner.

1.5. Innplassering i kommunen sitt planverk

Plan for friluftslivets ferdselsårer skal ligge til grunn for utarbeidelse av andre planer i kommunen. Den skal legges til grunn ved utarbeidelse av kommuneplanen sin arealdel, og være en del av handlingsplan for fysisk aktivitet, idrett, friluftsliv og anleggsutvikling 2018 - 2026 i Selbu kommune.

Plan for friluftslivets ferdselsårer er ikke juridisk bindende, men skal gi en oversikt over viktige og relevante ferdselsårer for friluftslivet i kommunen.

1.6. Nasjonale føringer

Friluftslivets ferdselsårer har en sentral plass i stortingsmelding 18 «*Friluftsliv - Naturen som kilde til helse og livskvalitet; Alle skal ha mulighet til å drive med friluftsliv som en positiv aktivitet for helse og trivsel*».

Miljødirektoratet har utarbeidet en rettleier for Plan for friluftslivets ferdselsårer (M-7292). Denne rettleieren ligger til grunn for arbeidet.

Ved å lage en plan for friluftslivets ferdselsårer vil kommunen bedre kunnskapsgrunnlaget og få en mer helhetlig planlegging av ferdselsårer som blir benyttet til friluftsliv.

1.7. Definisjoner

Friluftsliv er opphold og fysisk aktivitet i friluft i fritiden med sikte på miljøforandring og naturopplevelse.

Trase blir definert i denne sammenheng som en korridor i terrenget for både foreslåtte, planlagte og eksisterende ferdselsårer og turruter. En trase har et definert start- og slutt punkt.

Ferdselsårer er traseer for ferdsel som er synlige i terrenget i den sesongen som er aktuell for bruk. Ulike ferdselsårer:

Sti er et tydelig, smalt og sammenhengende tråkk i terrenget som har oppstått gjennom bruk eller aktiv tilrettelegging.

Turvei er en opparbeidet og sammenhengende ferdselsåre med jevnt og fast toppdekke, og er flerfunksjonelle traseer med høy utnyttelses grad for ferdsel til fots, med sykkel, barnevogn eller rullestol. De har stor grad av opparbeiding, gir god fremkommelighet, må tåle kjøring med vedlikeholds maskiner.

Led er ferdselsårer på vann og over breer.

Turruter er skiltet, merkene og kartfestet traseer for ferdsel i den sesongen som er aktuell for bruk.

Turforslag er en anbefalt tur. Turforslag blir formidlet på ulike turportaler, informasjonsbrosjyrer, turkort og gjennom muntlig overlevering.

Målpunkt er både steder hvor det er naturlig å starte og avslutte bruken av ferdselsårene og attraksjoner/steder som motivere til bruk av dem. Eksempel på slike steder er holdeplasser for offentlig transport, innfallsporter, parkeringsplasser, utsiktspunkt, serveringssteder, skoler/barnehager og kulturminner.



2 Kartlegging

2.1.Arbeidet steg for steg

STEG 1: OPPSTART

- a. Forankring/vedtak om oppstart
- b. Utarbeide prosjektplan
- c. Oppstart av prosjektgruppen

STEG 2: KARTLEGGE NÅ-STATUS

- a. Kartlegge ferdselsårer, turruter og målpunkt
- b. Supplere kartlegging ved involvering av eksterne
- c. Registrere traseer og målpunkt relevant for arbeidet
- d. Innhente annen relevant informasjon

STEG 3: SAMMENSTILLING OG VEDTAK

- a. Sammenstille planen
- b. Vedta planen

2.2. Situasjonen i dag

Selbu er en kommune i Trøndelag, med 1235 km² areal og en befolkning på ca. 4100. Midt i kommunen ligger den 35 km lange Selbusjøen. Kommunen har flere grender med varierende befolkningstetthet og flere hytteområder som har forholdsvis tett hyttebebyggelse. Totalt finnes ca. 1.700 hytter her. Selbu har flere verneområder i sin kommune. Størst av disse er Skarvan og Roltdalen nasjonalpark. Selbu grenser mot både by og fjellkommuner.

Selbu kommune har mange godt merkede ferdselsårer. Romboleden og DNT har traseer i Selbu som er godt merket.

2.3 Kartlegging av situasjonen i dag

Prosjektgruppen har skaffet seg god oversikt over eksisterende ferdselsårer, turruter og målpunkt i Selbu. Det er tatt utgangspunkt i følgende som kunnskapsgrunnlag for vurdering av nåsituasjonen:

Ferdselsårer som er skiltet eller merket

Ferdselsårer som ikke er skiltet og merket, men som er mye brukt og er allment kjent

Målpunkt som er relevant som start/slutt sted for ferdselsårene som skal kartlegges

Friluftskart for Selbu kommune, fra 2008

Skiløyper på www.skisporet.no

Padleruter, stier og sykkelstier på www.ut.no

Turstier/løyper og sykkelstier på www.ut.no og www.norgeskart.no

Vedlagte kart beskriver nåsituasjonen på det totale tilbudet i Selbu. Det understrekes at behovet for merking er stort, særlig på stier og skitraseer.

2.4 Vurdering av mulighetene for å nå planen sine målsettinger

Realisering av planen er avhengig av grunneiere, mye frivillig innsats og vil ha en kostnad.

Ingen turruter kan etableres uten avtale med grunneier. Skal nye foreslåtte turruter kunne etableres er vi avhengige av at grunneierne ønsker dette. En standard turstiaavtale er utarbeidet nasjonalt. Denne er godt gjennomarbeidet og sikrer alle parter sine interesser. Det blir anbefalt at denne benyttes i forbindelse med avtaleinngåelse. Kommunen kan vurdere å benytte § 35 i friluftsløven dersom avtale med grunneier ikke kan oppnås og behovet for turruta blir vurdert som viktig samfunnsmessig.

2.5 Etterbruk

Planen gir en god prioritering blant stier og løyper som eksisterer, bidrar til tilrettelegging for nærturer og til å kanalisere ferdsel av hensyn til sårbart naturmangfold. Planen kan være grunnlag for utarbeidelse av nytt/revidert turkart med stioversikt for hele kommunen. Planen gir videre grunnlaget for utvelgning av hvilke ferdselsårer og friluftsområder, som en ønsker å utvikle videre, evt. hvor og hvordan man etablerer nye tilbud. Planen vil også gi et godt grunnlag for tilskuddssøknader ved ekstern finansiering.

3. Tiltak og prioriteringer

Ut ifra nye målpunkt, nye traseer, fysiske tiltak i traseene, merking og skilting, informasjon og markedsføring, skal dette ligge til grunn for prioritering av tiltak.

Nye tiltak skal ha følgende prioriteringer:

Stier:

Legges primært til områder der de lett kan nås av både innbyggere, hytteinnbyggere og tilreisende.

Stier som merkes offentlig kan gjerne ha et samlingspunkt i forhold til gapahuker etc.

Det må være merkede stier i alle bygdas ulike grender.

For offentlig merkede stier må det tas utgangspunkt i at de skal være parkering ved utgangspunktet.

Selbu skal ha stier av ulik vanskelighetsgrad og av ulike lengde.

En bør unngå å legge stier inn i områder der det ikke tidligere er lagt til rette for kanalisert ferdsel og der dette ikke er naturlig med tanke på nærhet til innbyggere, hytteinnbyggere og tilreisende.

Skiløyper:

Bruke dagens opparbeidede løypenett som utgangspunkt.

Evt. nye skiløyper legges slik at de blir lett tilgjengelig med tanke på parkering, samt i forhold til innbyggere, hytteinnbyggere og tilreisende.

Selbu skal ha skiløyper av ulik lengde og ulik vanskelighetsgrad.

Det er viktig at det legges skiløyper inn til aktivum som åpne hytter, rasteplasser med gapahuker etc.

Sykkelstier:

Bruke dagens opparbeidede sykkelløyper som utgangspunkt.

Evt. nye sykkelløyper etableres i utgangspunktet langs skogsbilveier og allerede etablerte stier.

Selbu skal ha sykkelløyper av ulik lengde og ulik vanskelighetsgrad.

Det etableres ikke sykkelløyper inn i områder som er underlagt et verneformål.

Padleruter:

Bruke dagens opparbeidede rutenett som utgangspunkt.

Padleruter bør i all hovedsak starte ved opparbeide parkeringsplasser, der det også tilrettelegges for enkel utsetting av kajakk og kano.

Selbu skal ha padleruter av ulik lengde og av ulik vanskelighetsgrad.

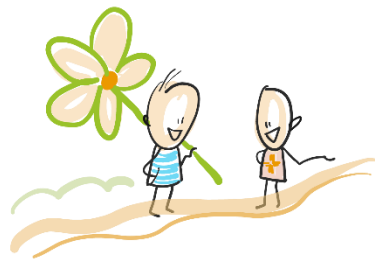
Det åpnes for at det kan etableres padleruter på Selbusjøen, samt større innsjøer som Stor-Dragsjøen, Slindvatnet, Sørungen, Østrungen og Hersjøen.

4. Eiendomsforhold

Alle fysiske tilretteleggingstiltak, fra tung turveg og tilrettelegging til enkel merking med maling, krever godkjenning fra grunneier.

5. Økonomi

Gjennomføring av foreslåtte tiltak vil ha en kostnad.



Vedlegg

Vedlegg 1: Kart med registrerte ferdselsårer i Selbu

Vedlegg 2: Kart over prioriterte områder for nye ferdselsårer i Selbu.