

Ny E6 Nedgård – Toset, Rennebu kommune

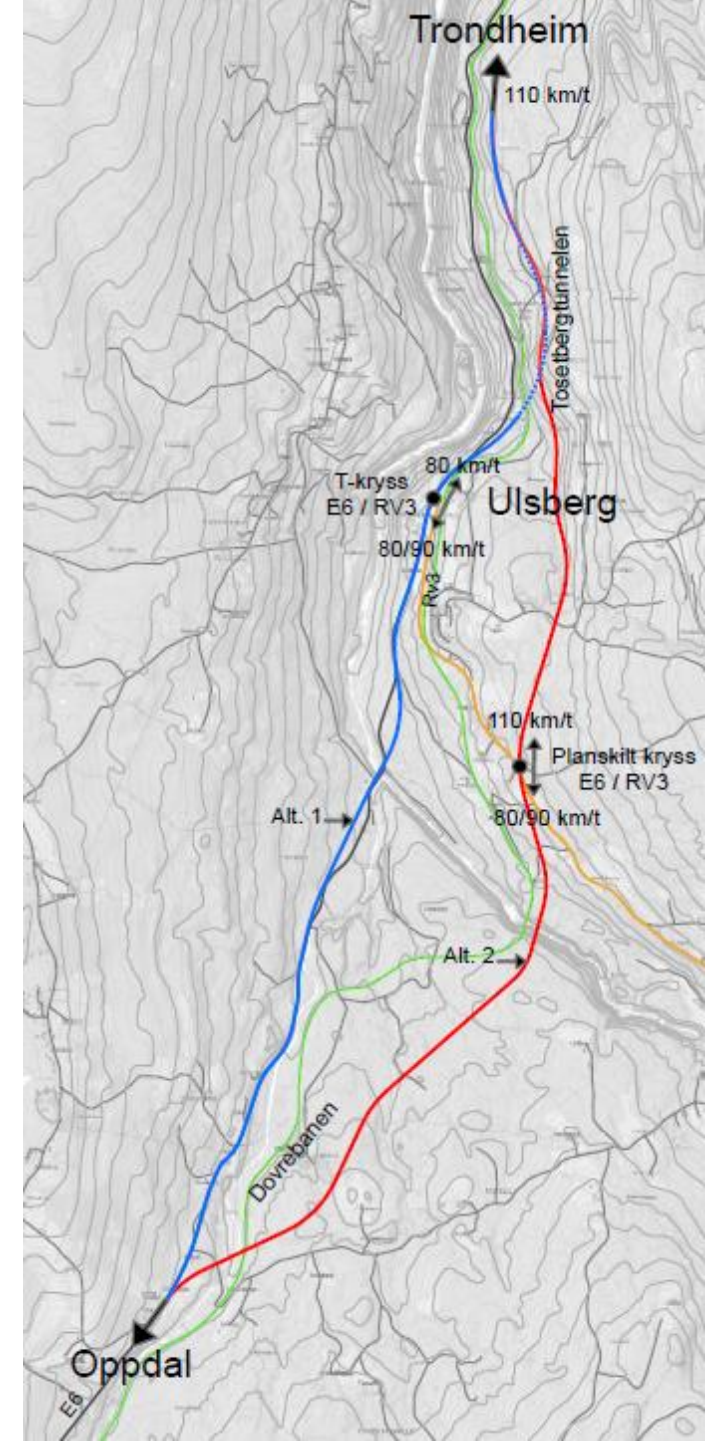
REGIONALT PLANFORUM

03.02.2021

Jan Olav Sivertsen, Nye Veier

Bente Årbogen, Rambøll (hvis vi skal vise modell)

Eirik Lind, Rambøll



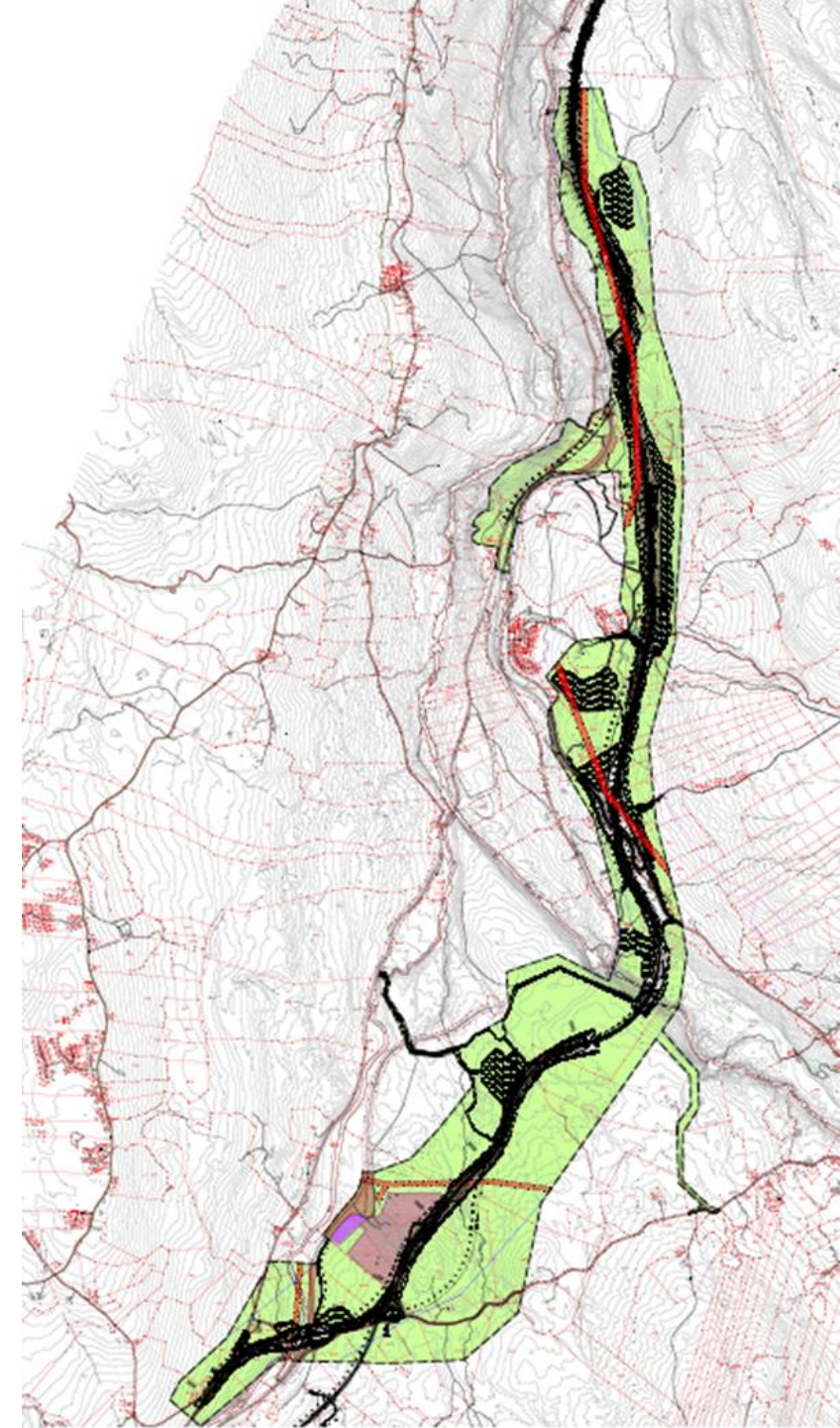
Agenda for møtet:

- 1) Kort om prosjektmålene
- 2) Status i plan og utredningsprosessen
- 3) Plan- og utredningsarbeidet – så langt

Delstrekninger:

- Nedgård- kryssing Byna - Granholtet
- Kryssing Orkla
- Kryss Rv3
- Tørset
- Toset

- 4) Framdrift



Optimalisering og øke verdi i prosjekt og portefølje

i samhandling med myndigheter, kommuner, entreprenører og leverandørmarkedet



Prosjekt mål:

- Realisere målet om en skade- og ulykkesfri anleggs- og driftsperiode, samt et helsefremmende og rettferdig arbeidsliv
- Minimere bygge- og levetidskostnadene gjennom samhandling og digitalisering
- Minimere klimagassutslipp og øvrige belastninger på ytre miljø
- Minimere midlertidig og permanent jordbruksbeslag
- Optimalisere involveringen av kontraktsmedhjelperne i realiseringen av prosjektmålene

STATUS I PROSESSEN:

- Planprogram vedtatt 10.12.2020
- Utstrakt medvirkning
 - Åpne kontordager, Innset idrettslag, Tørset hyttegrend, Grunneiere Tørset, Liavegen veilag, Ulsberg velforening, Toset veilag
 - Digitalt folkemøte
 - Bane Nor
 - Statens vegvesen
 - Vegdirektoratet
 - Regionalt planforum (16/9 og 3/2)
 - Formannskapet i Rennebu
- Mye på plass – men ennå noen viktige, utfordringer

Varsel om oppstart av reguleringsplan og offentlig ettersyn av planprogram, E6 NEDGÅRD-TOSET

Iht. plan- og bygningsloven § 12-8 varsles med dette at det igangsettes reguleringsplanarbeid for E6 Nedgård - Toset i Rennebu kommune, samt høring av planprogram.



RENNEBU KOMMUNE

Forslagstiller:
Tiltakshaver er Nye Veier. Rambøll bistår med reguleringsprosessen.

Planområdet:
Planområdet omfatter ca. 9,5 km ny E6 fra Nedgård ved kommunegrensen til Oppdal, og fram til Toset i Rennebu kommune. Nytt planskilt kryss med rv. 3 inngår i planområdet.

Formål:
Hensikten med planarbeidet er å legge til rette for ny fire-felts motorveg med fartsgrense 110 km/t nord for rv. 3, og ny to-/trefelts veg med fartsgrense 90 km/t sør for rv. 3.

Merknader til oppstartsmeldingen og planprogram:
Merknader og opplysninger som kan ha interesse for planarbeidet skal sendes innen **14.10.2020** til:

Nye Veier AS
Sluppenvegen 17b
7037 Trondheim

Merknader kan også sendes på epost:
arkivtrd@nyeveier.no

Det vil holdes et åpent møte i uke 40. Møtetidspunkt og sted annonseres på kommunens og Nye Veiers nettside i uke 38.

Varsel kan også ses på hjemmesiden til Nye Veier og kommunen:
www.nyeveier.no
www.rennebu.kommune.no

Spørsmål vedr. planarbeidet kan rettes til:
Jan Olav Sivertsen, tlf. 91 54 68 71
jan.olav.sivertsen@nyeveier.no

Arild Mathisen, tlf. 47 75 26 96
arild.mathisen@nyeveier.no

STATUS - KORT OM INNSPILL TIL PLANPROGRAM:

Fra offentlige myndigheter:	9
Fra lag/org:	8
Fra private – grunneiere, hytteeiere-firma:	29

Mange innspill av generell karakter (om vegen egentlig trengs – om naturinngrep og miljø)

Mange til reguleringsaken (virkninger for hytter, virksomheter)

Ikke så mange til planprogrammet – ingen nye tema, men noe behov for spissinger/presiseringer

Ingen 0-alternativ til ny E6-korridor:

Gjeldende regulering Toset – Ulsberg samt videreføring etter dagens E6 til Nedgård vurderer Nye Veier som et ikke reelt og realistisk alternativ (jfr. krav i forskrift om KU)

Men, det er utredet alternativer for delstrekninger innenfor korridoren

Planprogrammet

Konsekvensutredninger

- Naturmangfold
- Miljø – forurensning, støy, støv
- Landbruk (Naturressurser)
- Landskap
- Kulturminner
- Friluftsliv, by- og bygdeliv – hytteliv



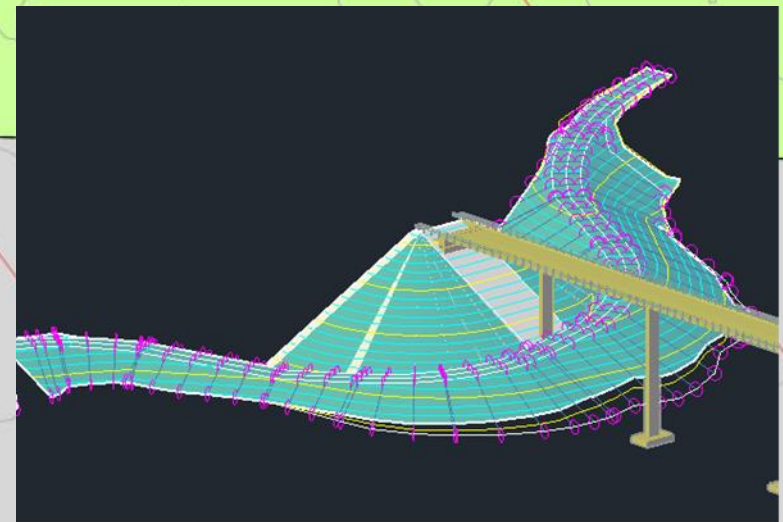
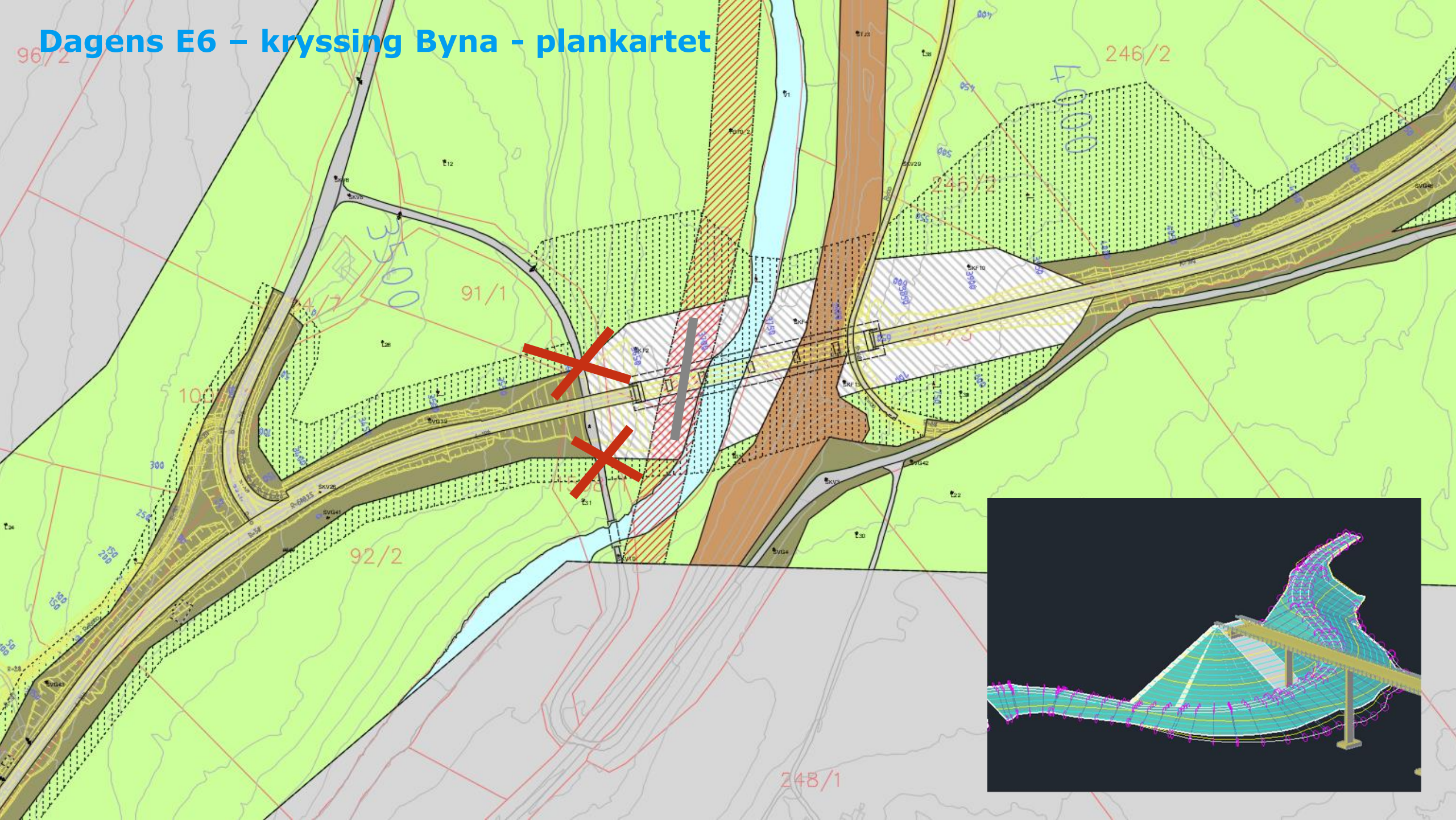
PLAN- OG UTREDNINGSARBEIDET – fokus på utfordringer og løsninger

Dagens E6 – kryssing Byna

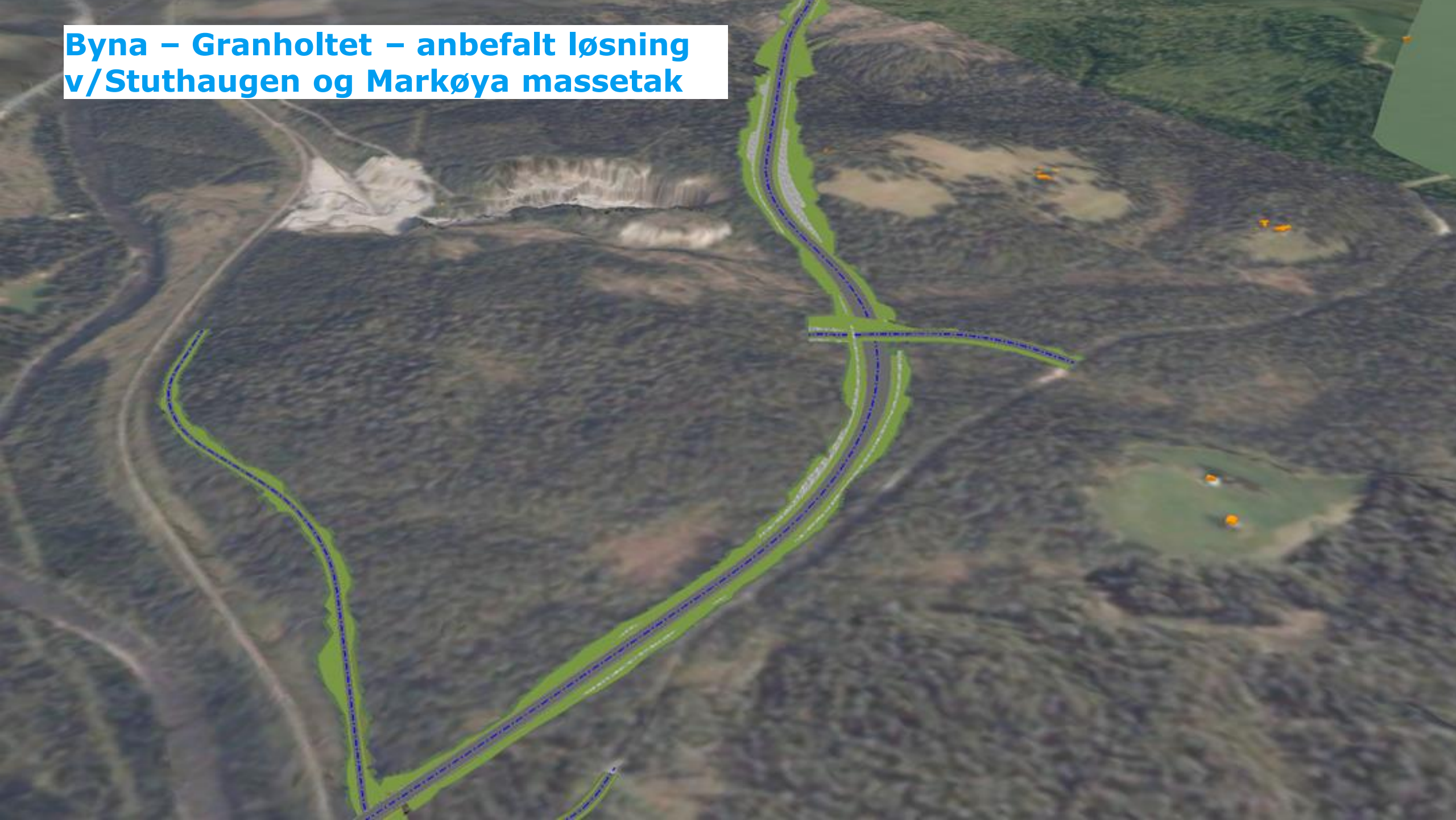


- Kryssområde med dagen E6
- Midlertidig forbindelse fra ny E6-korridor øst for Byna til dagens E6
- Berører en bolig
- Stenging av Seierdalsvegen
- Landbrukskryssing under brua
- Atkomstveg for Markøya massetak
- Behov for noe fleksibilitet i linje-/bru over Byna

Dagens E6 – kryssing Byna - plankartet



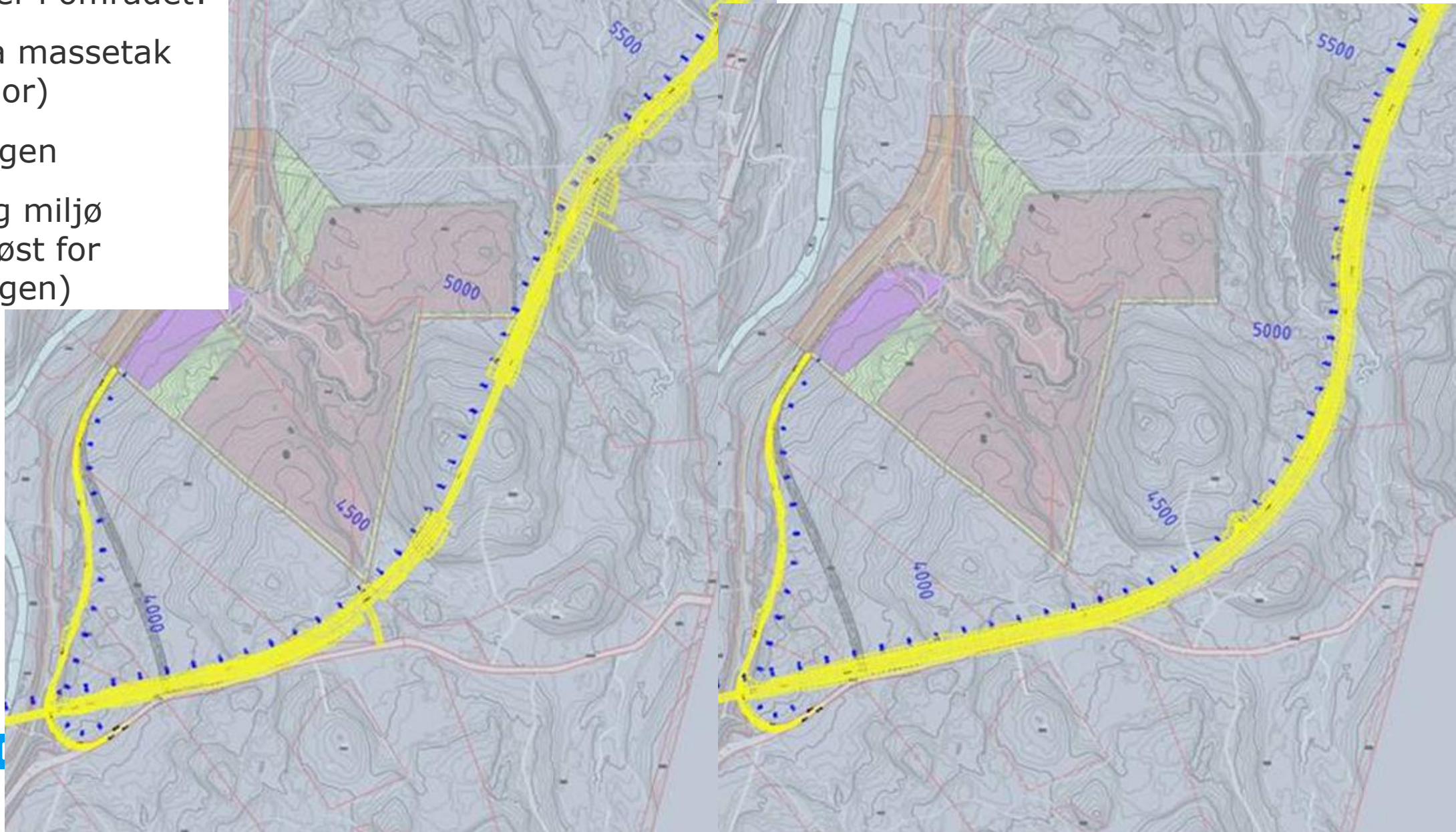
**Byna – Granholtet – anbefalt løsning
v/Stuthaugen og Markøya massetak**



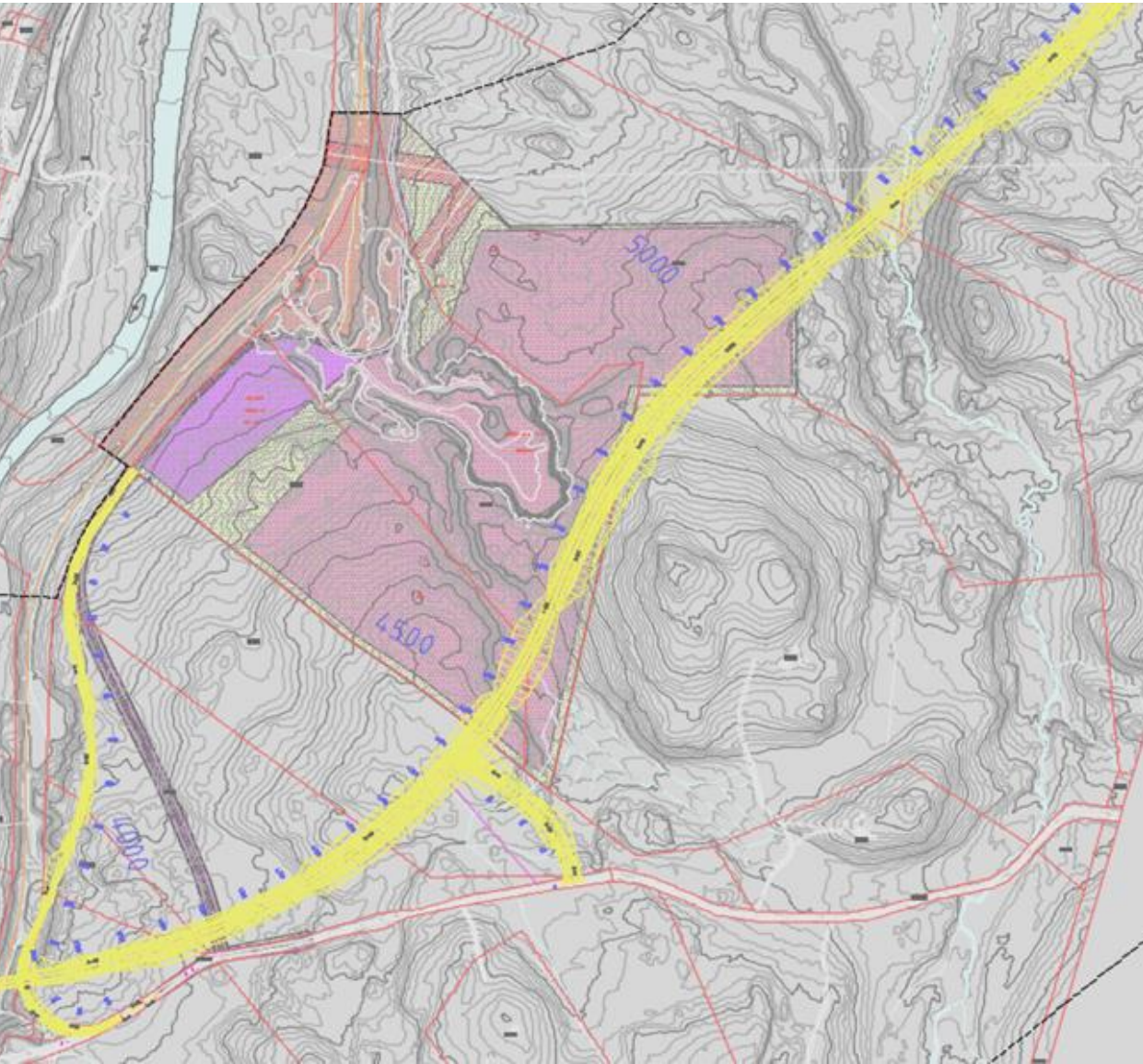
Byna – Granholtet – flere alternativer er vurdert v/Stuthaugen

Utfordringer i området:

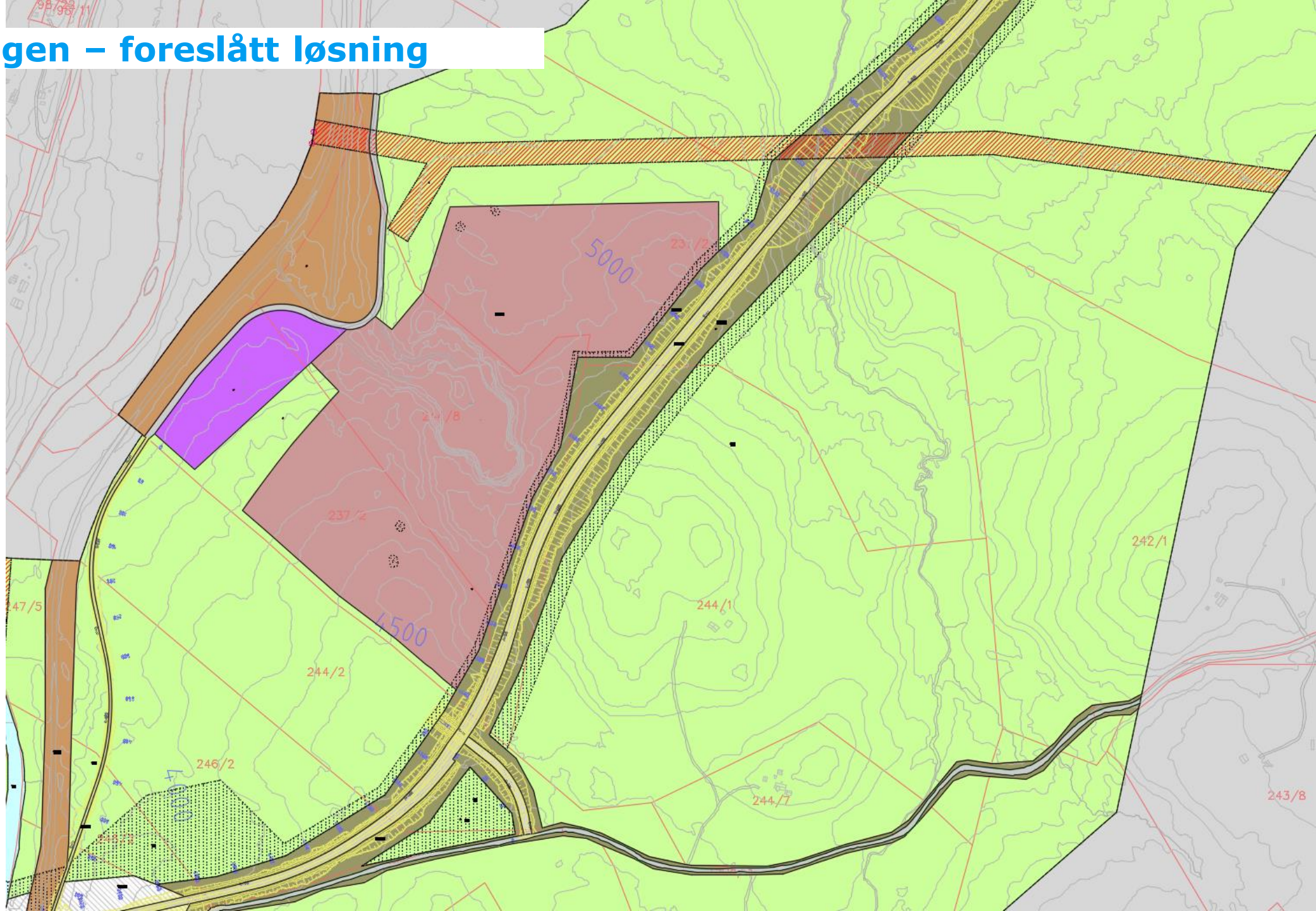
- Markøya massetak (Bane Nor)
- Stuthaugen
- Natur og miljø (særlig øst for Stuthaugen)



Byna – Granholtet – flere alternativer er vurdert v/Stuthaugen

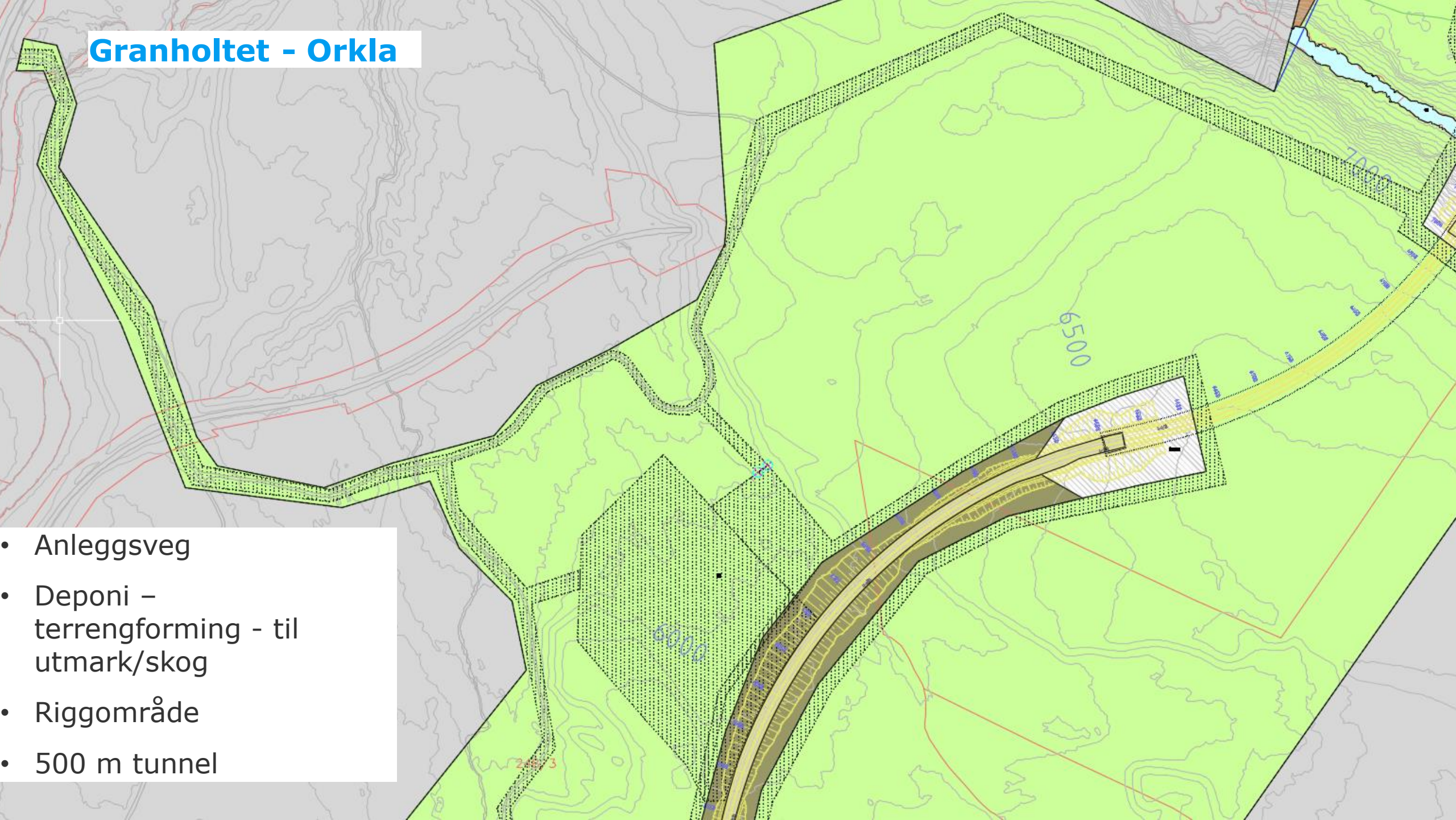


Ved Stuthaugen – foreslått løsning

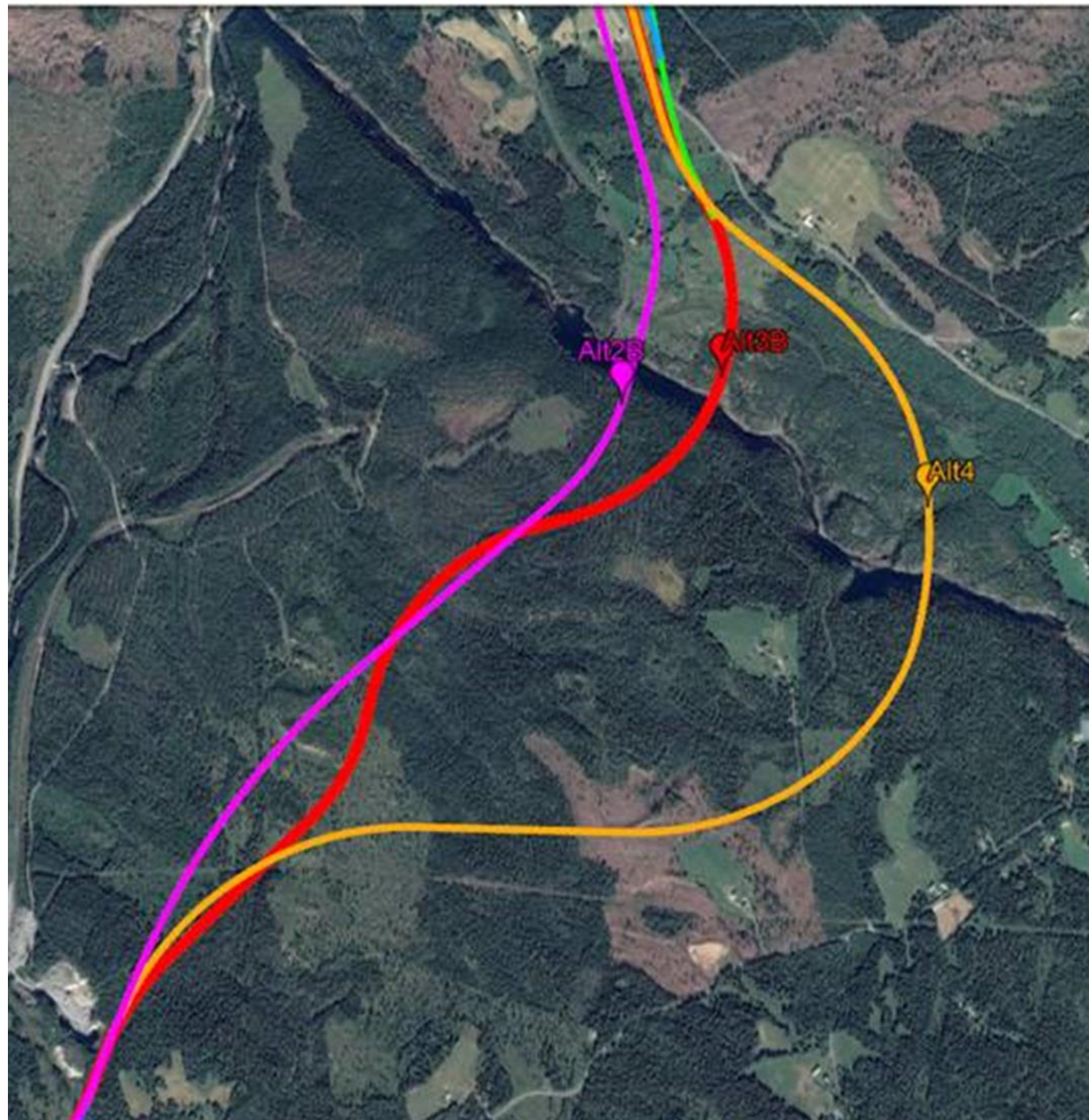


Granholtet - Orkla

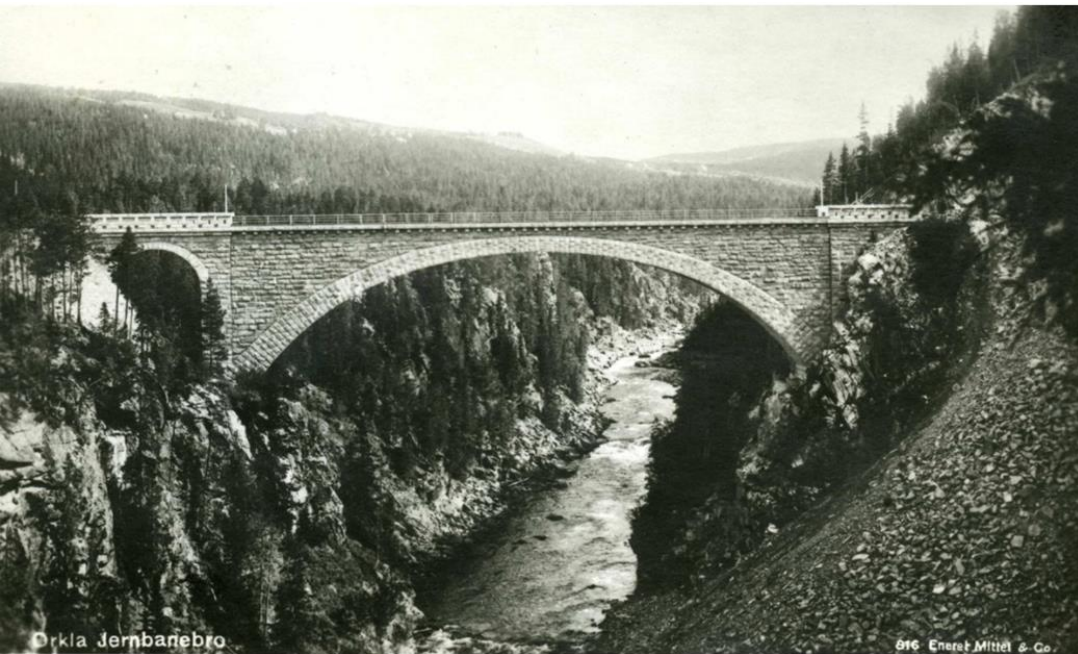
- Anleggsveg
- Deponi –
terrengforming - til
utmark/skog
- Riggområde
- 500 m tunnel



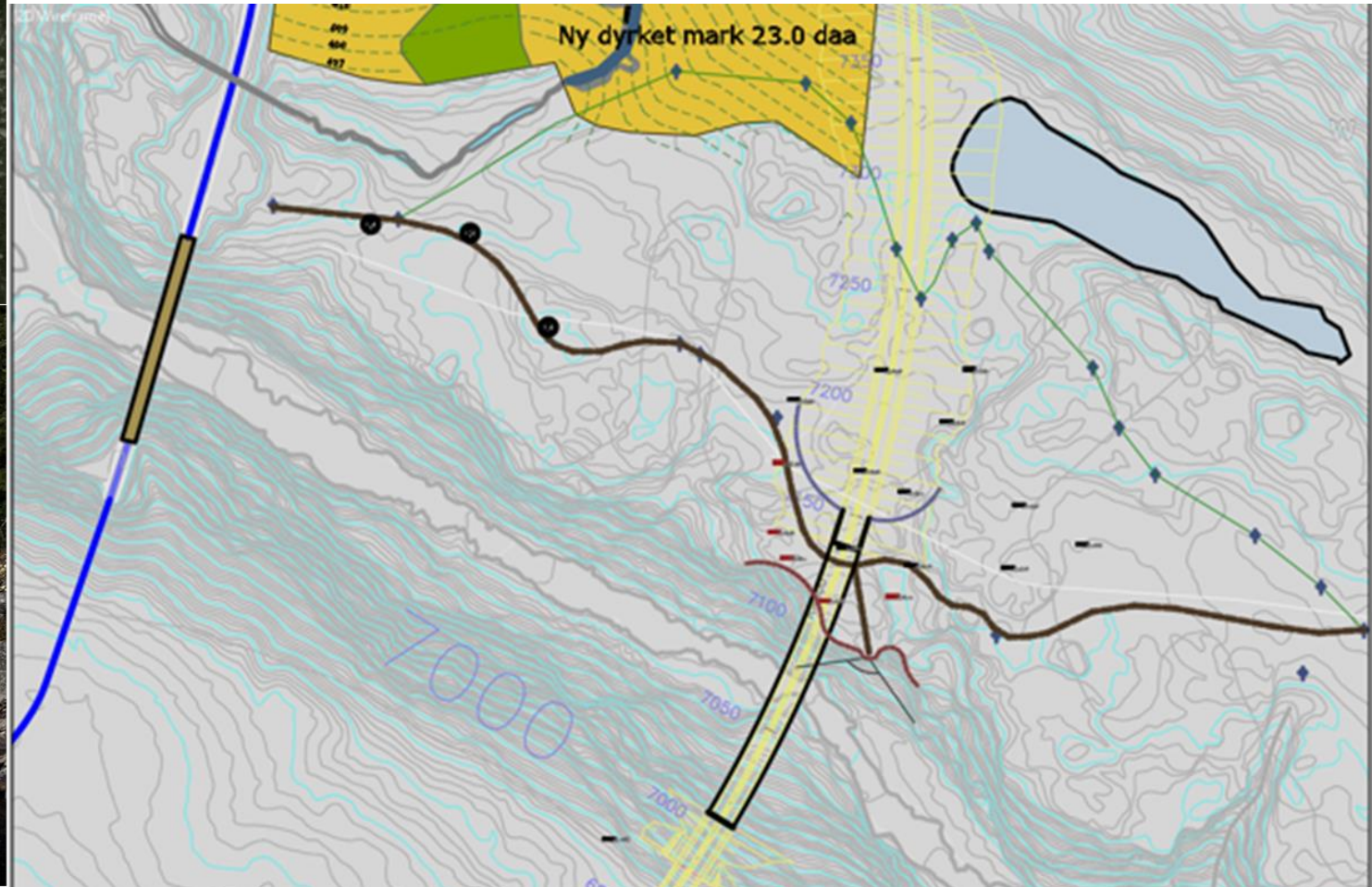
Kryssing Orkla – vurderte veglinjer



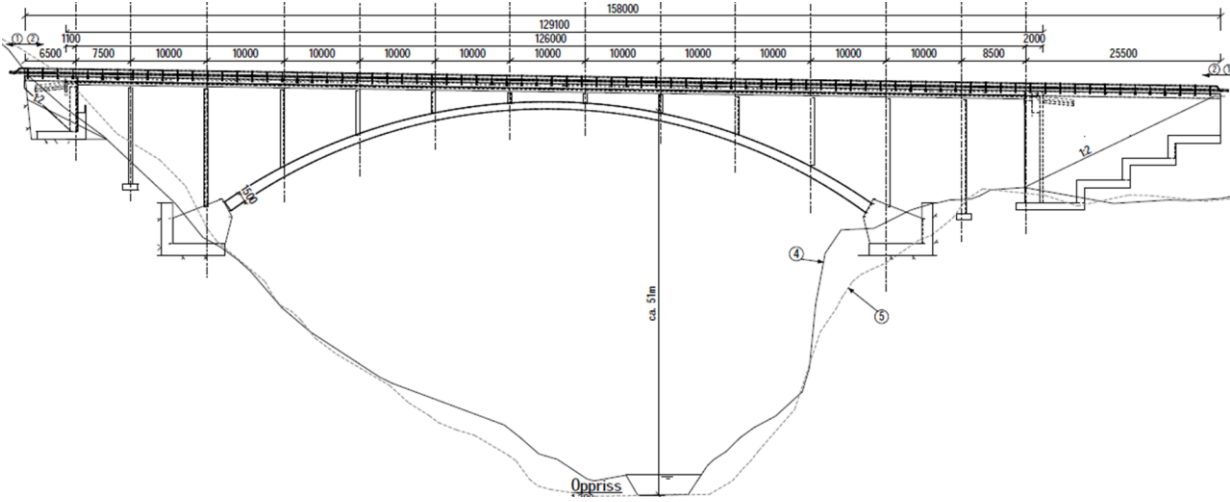
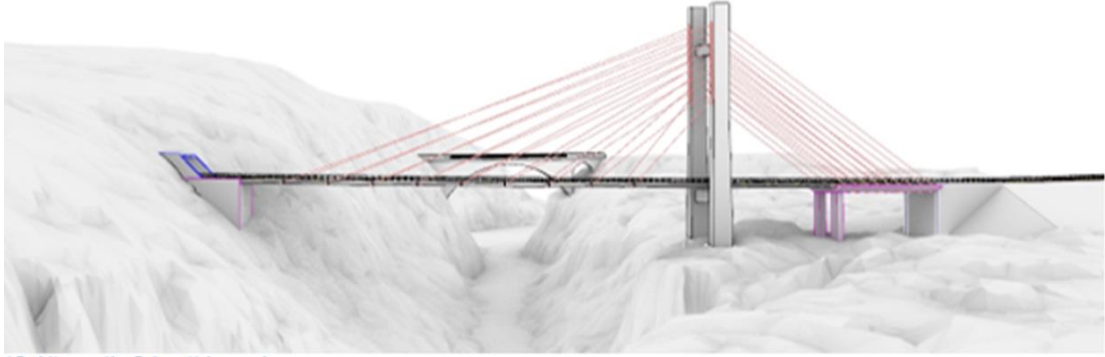
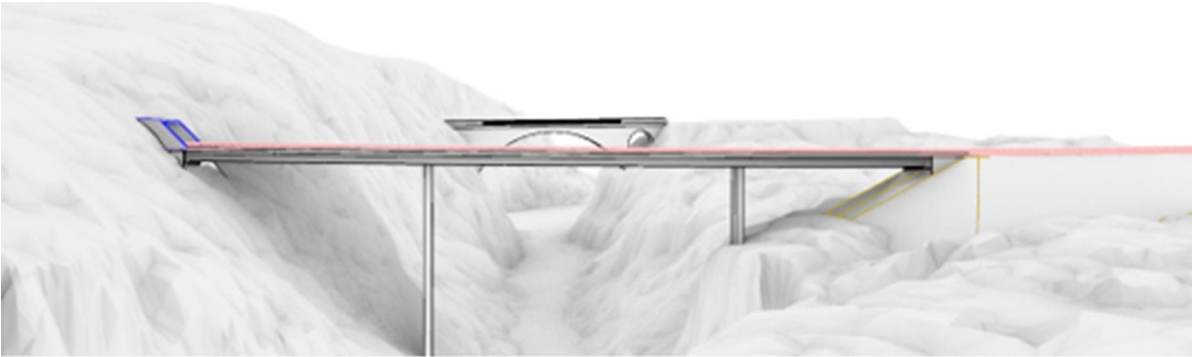
Kryssing Orkla – viktige hensyn



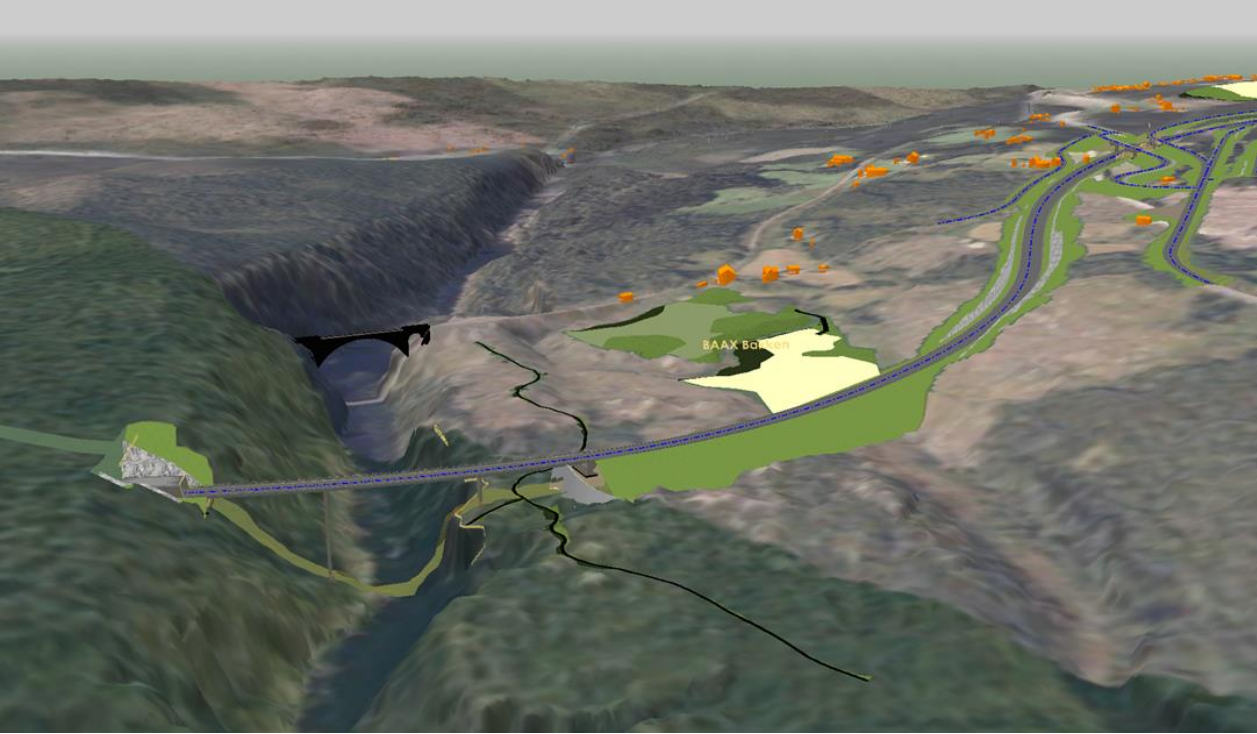
- Naturmiljø
- Kulturmiljø
- Topografi/landskap
 - Dagens bruk – landbruk – friluftsliv-
bebyggelse – jernbane - vilt



Kryssing Orkla – 3 vurderte bruløsninger



Kryssing Orkla – mulig løsning

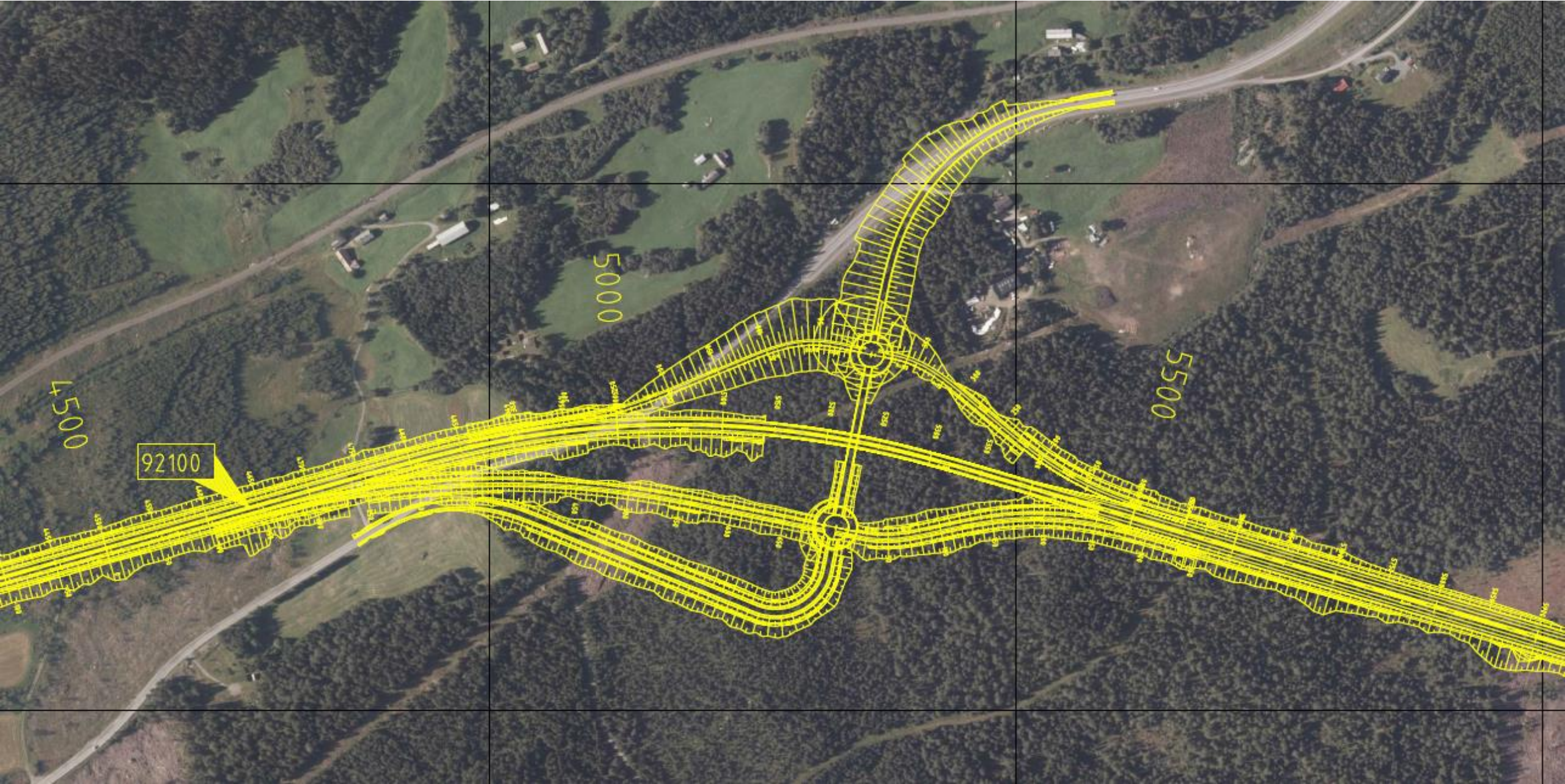


- Granholtet tunnel direkte til bru - maksimal stigning til Rv3
- Store verdier i landskapet
- Bru underordnet eks jernbanebru
- Kultursti Deponi til dyrkamark

E6 X Rv3

- Mange hensyn å ta;
 - Primært at dette er et kryss mellom stamveger
 - Lokale behov: næring, buss
 - Minimere inngrep
 - Minimere kostnad
- 3 alternativer vurderes

E6 X Rv3 - Ruterkryss



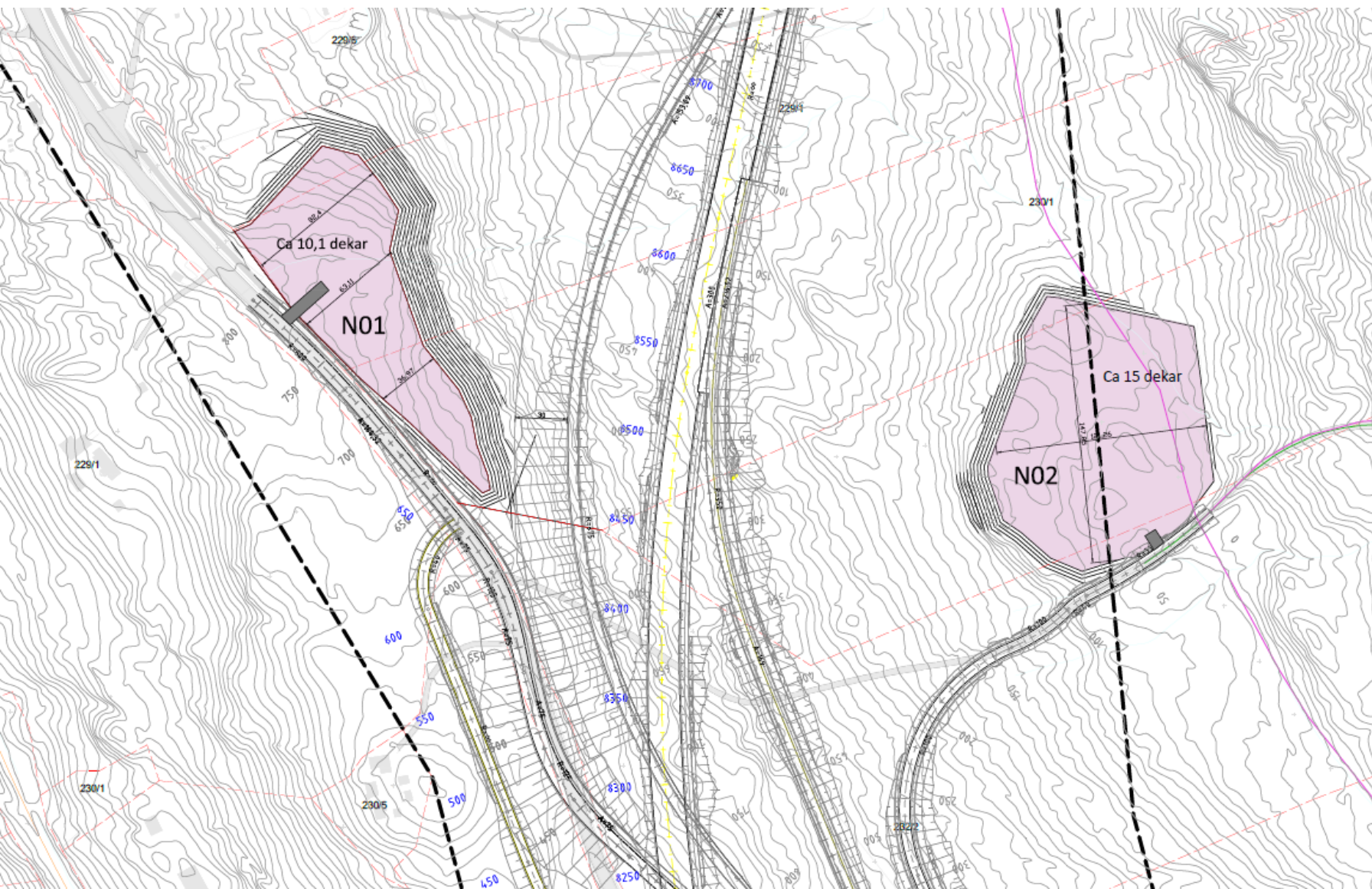
E6 X Rv3 – «Fly over»



E6 X Rv3 – «Rundkjøring»



E6 X Rv3 – potensial for næring



Rennebu kommune ønsker
vurdert område for næring

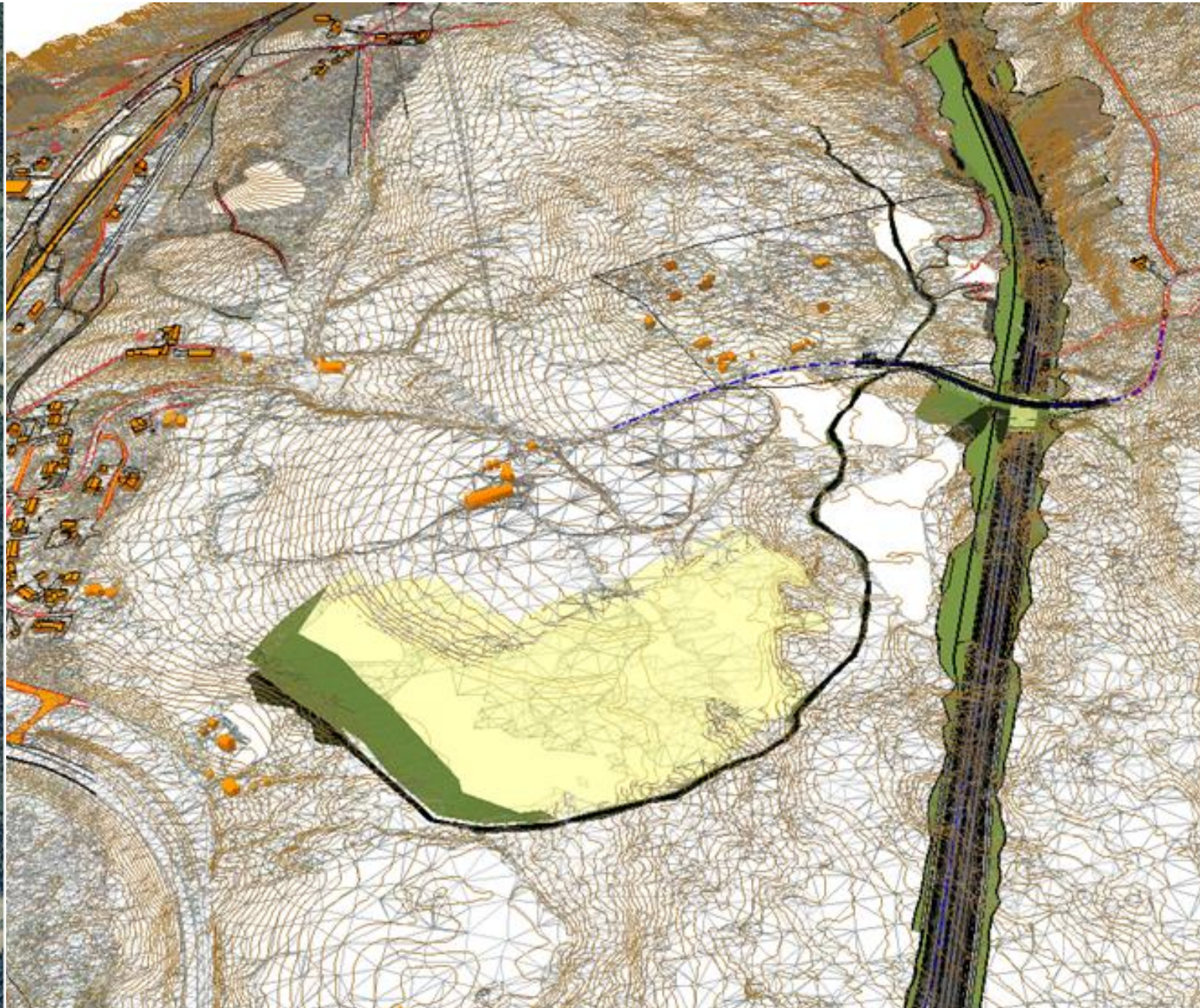
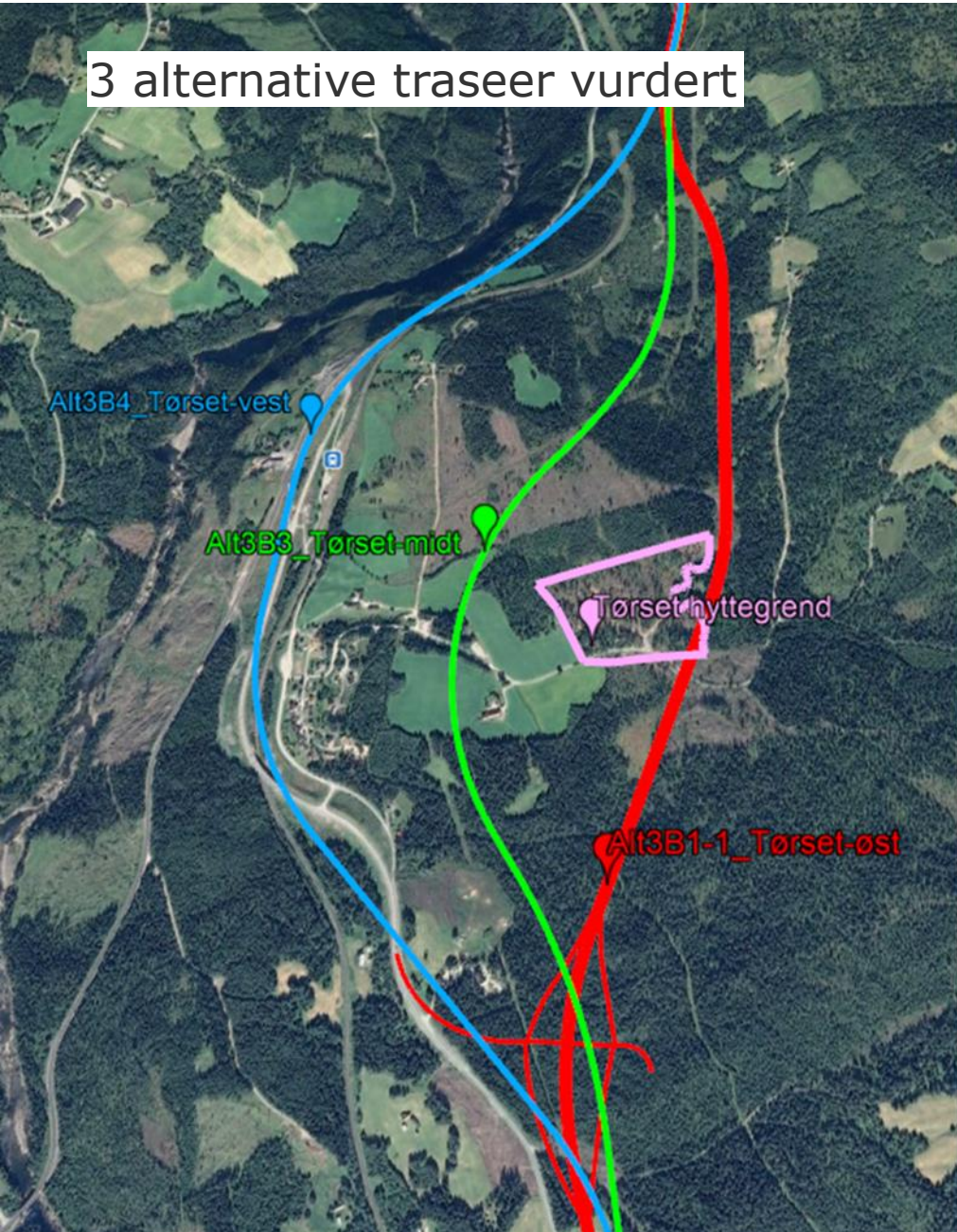
= krevende

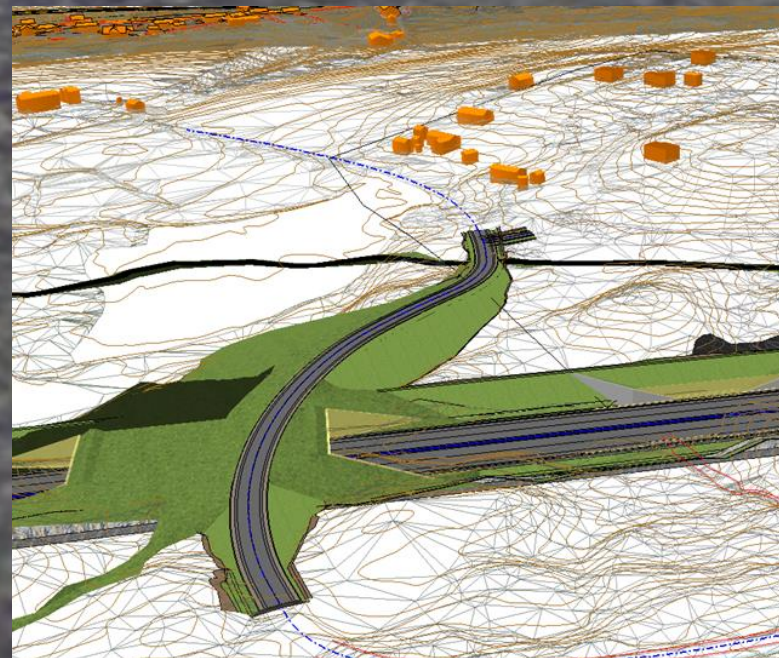
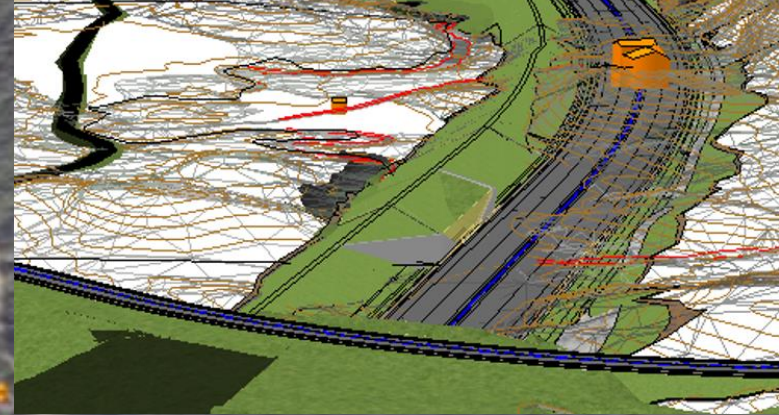
E6 X Rv3 – Behov for fleksibilitet (Som ved Berkåk)



Tørset


3 alternative traseer vurdert





Fortsatt noen utfordringer med støy

STØYSONEKART - E6 Ulsberg Vindåsliene: Nedgård-Toset - Tørset med skjerming, 1,5m

Kartutsnitt: Tørset	Internt prosjektnummer: 1350037787	Kunde: FCC	Dato: 08.01.2021	
Situasjonsbeskrivelse: Fremtidig situasjon med skjermingstiltak			Rapport: -	Rambøll i Norge AS Kobbes gate 2, 7042 Trondheim Tlf: 73 84 10 00

2

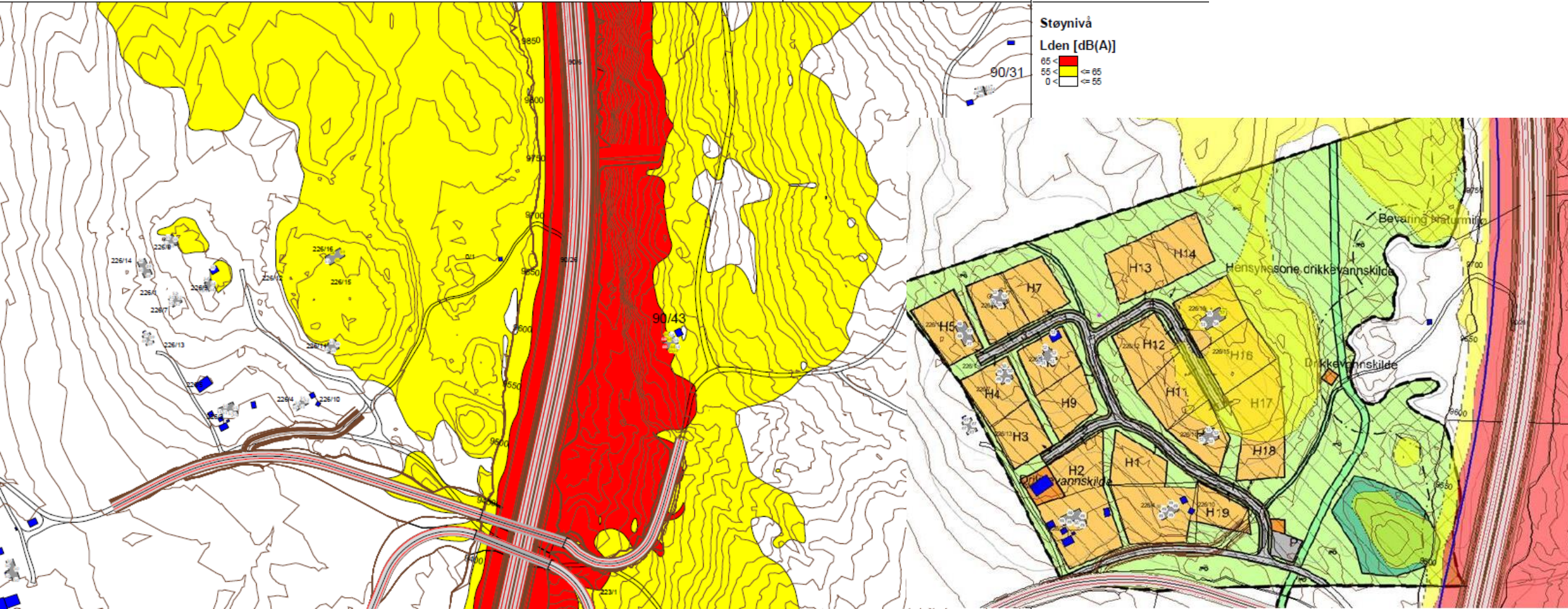
Beregningsparametere

Beregningsmetode: Nordisk
Beregningsmetode for støy fra veitrafikk
Enhet: Lden (iht T-1442)
Trafikktaill: Se rapport
Opplysning støykart: 10 x 10 m
Antall refleksjoner: 1
Beregningshøyde: 1,5 m

Støynivå

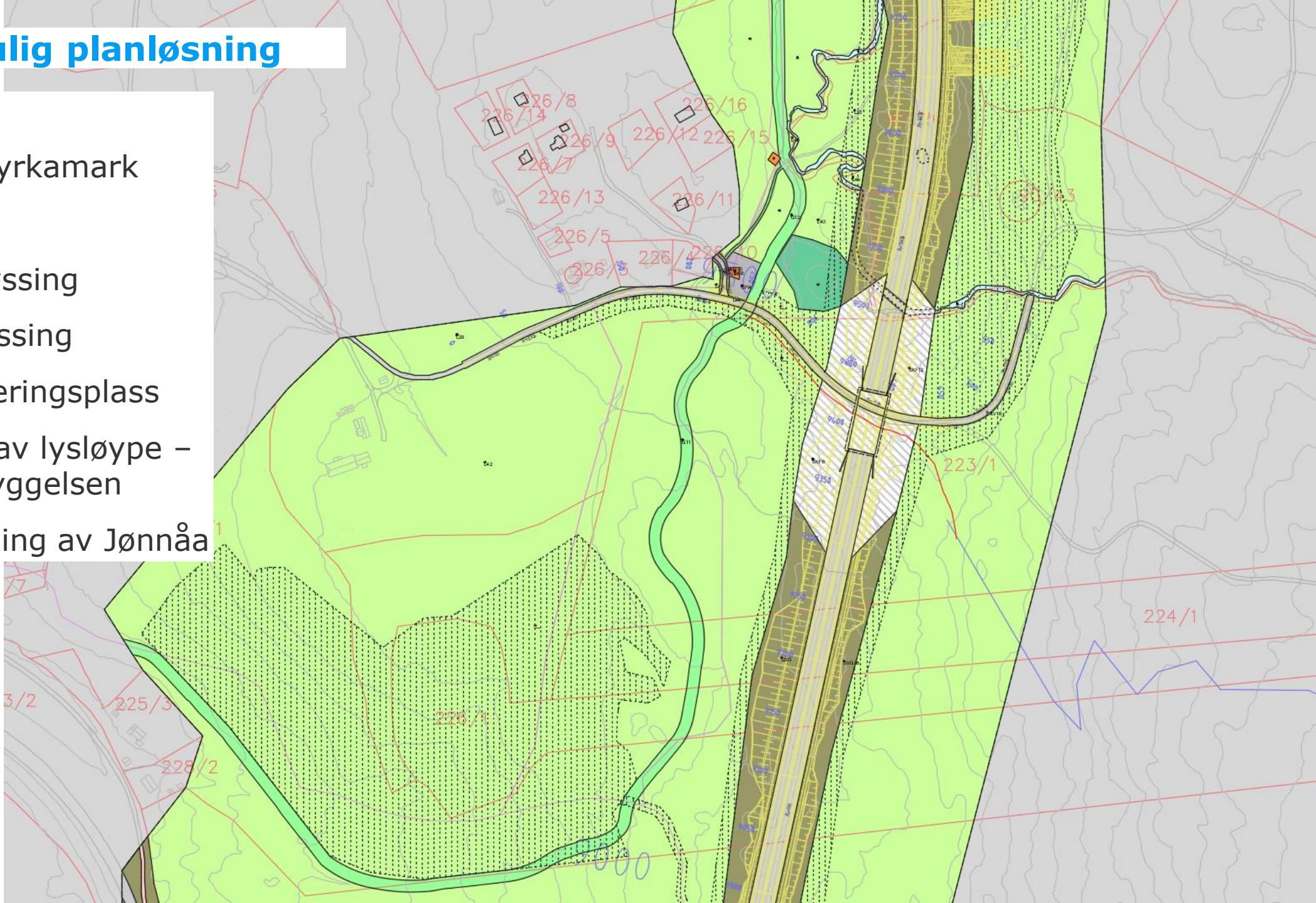
Lden [dB(A)]

85 < [red]
55 < [yellow] <= 65
0 < [white] <= 55



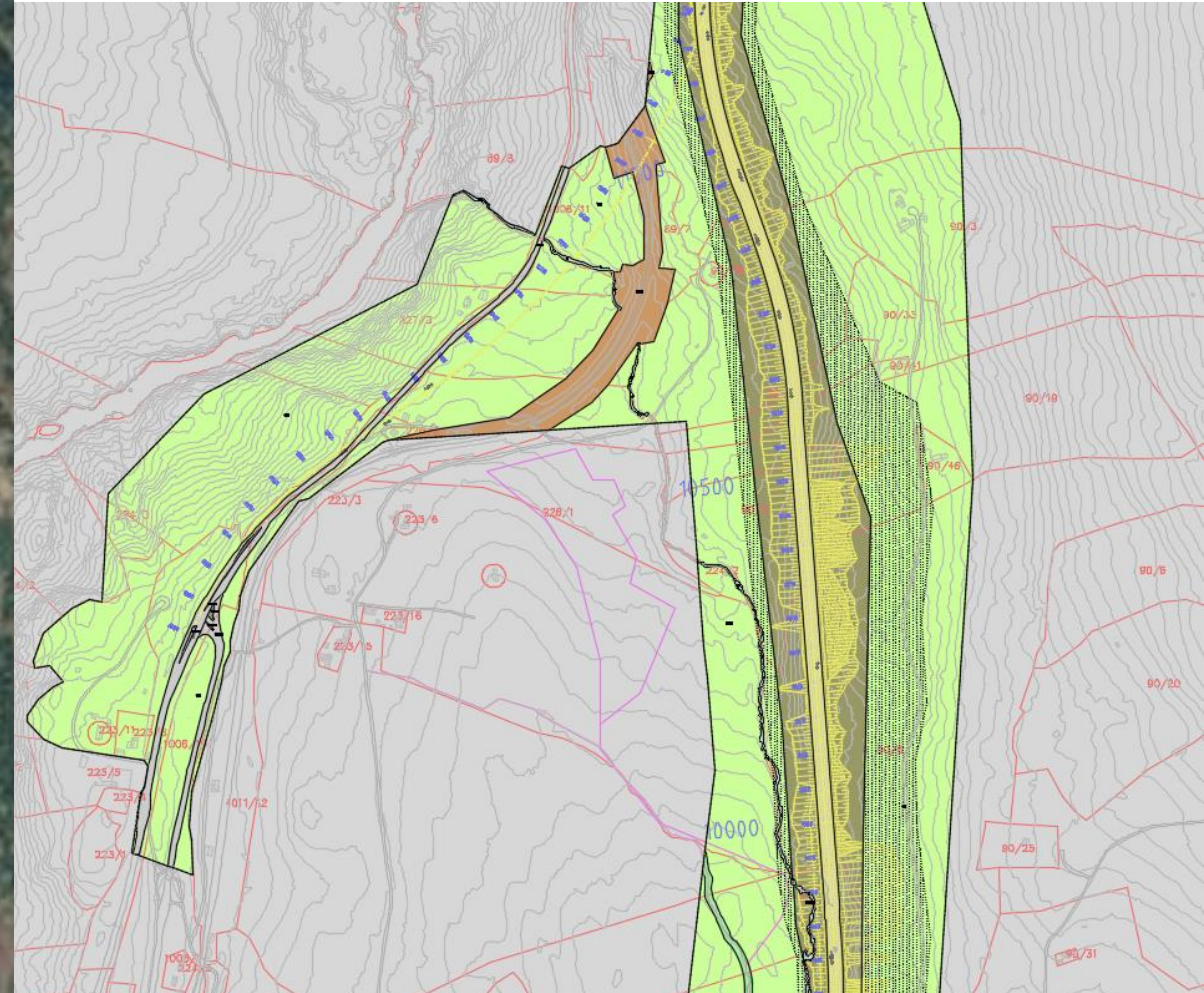
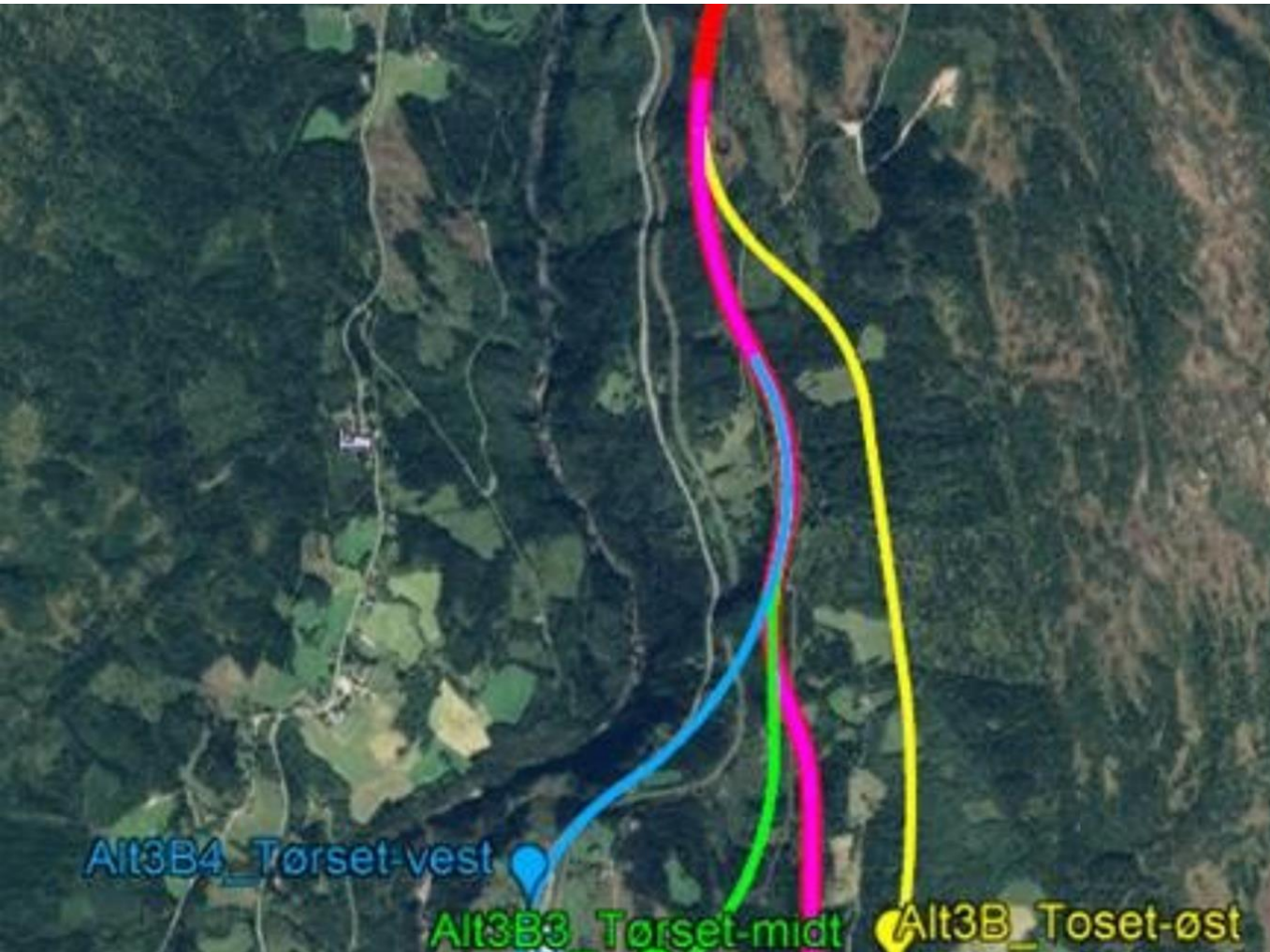
Tørset – mulig planløsning

- Støyvoll
- Deponi til dyrkamark
- Viltkryssing
- Lokalvegkryssing
- Skiløypekryssing
- Utfartsparkeringsplass
- Omlegging av lysløype – til boligbebyggelsen
- Noe omlegging av Jønnåa



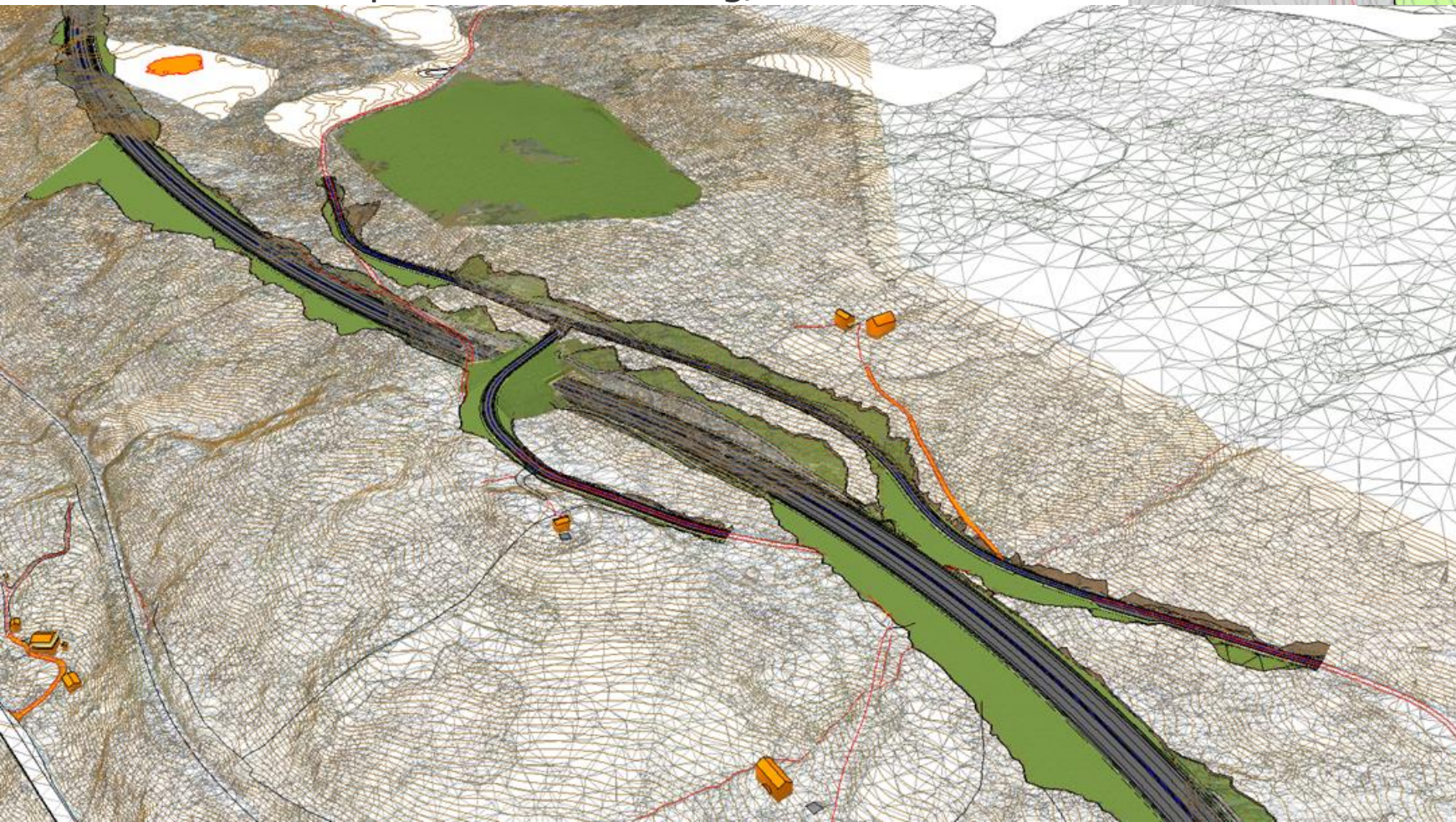
Tosetlia

- Sidebratt
- Berører eiendommer og atkomst
- Vurdert alternativ linje vel 70 høyere i terrenget (gul linje)



Toset

- Viltkryssing
- Omlegging av lokalveg
- Atkomst til søndre og nordre Toset, samt Småset
- Fra 2 til 1 deponi – formål skog/utmark



Plan og utredning – status oppsummert:

- Veglinja er utredet og foreslås som vist
- Veglinja stemmer med SVV sin plan for videreføring sørover – øst for Byna
- Detaljer utredes: stopplommer for vedlikehold, atkomst til nordre tunnelpåhugg mm.
- Kryssløsning E6 x RV3 utredes
- Reguleringsplanen trenger fleksibilitet ved kryss- og bruområder

FRAMDRIFT:

MILEPÆLER	DATO/PERIODE
OPPSTARTSMØTE MED KOMMUNEN	19.08.20
VARSELE OPPSTART M/PLANPROGRAM	02.09.20
HØRING AV PLANPROGRAM	6 uker (02.09-14.10)
FOLKEMØTE	30.09.20
VEDTAK PLANPROGRAM	10.12.20
LEVERE PLANFORSLAG TIL KOMMUNEN	Mai 2021
UTLEGG TIL OFFENTLIG HØRING	Juni 2021 (24.06?)
HØRINGSPERIODE	6 uker
SLUTTBEHANDLING	Aug/September 2021
VEDTAK PLANUTVALG /KOMMUNESTYRE	

Spørsmål/kommentarer?