



Detaljregulering av transportbånd Tromsdalen - Ørin, del 1 Rindsem – Ørin

Åpent møte 26.01.2022



Velkommen til digitalt informasjonsmøte 26. januar 2021 kl. 18:00 til 20:00



Dagens vert er Birgitte Nilsson

Agenda

- Presentasjonsrunde
- Planprosessen
- Bakgrunn for prosjektet
- Planprogram
- Alternativene
- Framdrift og medvirkning
- Spørsmål/chat

Kjøreregler i møtet

Detaljregulering av transportbånd Tromsdalen - Ørin, del 1 Rindsem – Ørin

Åpent møte 26.01.2022

Live event Q&A

Featured My questions

Anonym (You) 18:01 PM Private

Hei! Når begynner møtet?

← Reply

Ask a question

Post as anonymous

Det vil ikke være mulig med muntlige spørsmål.



Spørsmål stilles skriftlig i møtechatten.

Vi tar inn spørsmålene i møtet til slutt.

Presentasjonen og opptak av møtet blir lagt ut på Verdalskalk sine nettsider <https://kalk.no/selskap-og-anlegg/verdalskalk/ku-ny-transportlosning/> i etterkant av møtet.

Send epostadresse i chatfeltet eller til julie.nordhagen@asplanviak.no, slik at vi kan sende dere info i etterkant av møtet og for videre prosess.

Presentasjonsrunde



Håkon Mork
Plan- og ressursjef
Verdalskalk



Per Brevik
Direktør for alternativt
brensel og bærekraft
Norcem



Hanne Markussen Eek
Styreleder
Verdalskalk



Birgitte Nilsson
Oppdragsleder
Asplan Viak AS



Ingrid B. Sæther
Planlegger/
Konsekvensutredning
Asplan Viak AS



Julie Nordhagen
Planlegger /
Detaljregulering
Asplan Viak AS



PLANPROSESS

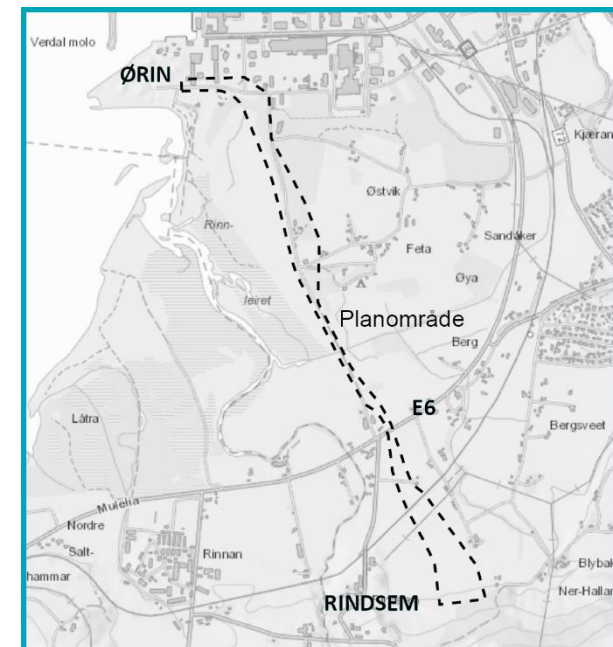
Ingrid B. Sæther, Asplan Viak AS

Hylla

Tromsdalen
kalksteinsbrudd

Varsel om planoppstart og høring av planprogram

- Det er varslet oppstart av planarbeidet med annonse i avisa Innherred den 12.12.2020.
- Planprogrammet er samtidig lagt ut på høring på Asplan Viaks hjemmesider www.asplanviak.no/kunngjoringer og Verdal kommunes nettsider www.verdal.kommune.no/Nyheter/siste-nyheter
- Grunneiere er varslet i brev av 14.12.2020.
- **Merknadsfrist er 13. februar 2021.**



Varsel om igangsetting av detaljregulering og høring av planprogram for Transportbånd Tromsdalen-Ørin, del 1 Rindsem - Ørin, Verdal kommune

Det varsles herved om oppstart av detaljregulering for overnevnte område. Planforslaget utarbeides av Asplan Viak AS for Norcem AS og Verdalskalk AS. Det varsles også oppstart av forhandlinger om tilhørende utbyggingsavtale, jfr. PBL §17.4.

Hensikten med planen er å løse utfordringer knyttet til kalktransport på offentlig veg, ved å etablere transportbånd for kalk i en ny trasé. Et transportbånd skal løse kalktransporten i et langsiktig perspektiv, samtidig som det skal tilpasse seg omgivelsene på en god måte.

Planarbeidet faller inn under forskrift om konsekvensutredning. Det er utarbeidet forslag til planprogram, som legges ut på høring samtidig med varsling av oppstart.

Planprogrammet og mer informasjon finnes på Asplan Viak sine nettsider under «Kunngjøringer» og på Verdal kommunes nettsider under «Siste nyheter».

Det vil bli holdt digitalt åpent møte om planarbeidet 26.1.2021 kl. 18-20 i Microsoft teams, se nettsider for lenke til møtet.

MERKNADER TIL PLANARBEIDET SENDES INNEN 13. FEBRUAR 2021:

Julie Nordhagen, tlf:41799417
julie.nordhagen@asplanviak.no

 asplan viak

Planprosess





Fv 221
Hylla

E6

BAKGRUNN

Håkon Mork, Verdalskalk

Verdal havn/
Ørin

Fv 72

Fv 155

Tromsdalen
kalksteinsbrudd

Svendsenvegen

Bakgrunn

- Transport av kalkstein fra Tromsdalen til Verdal Havn/Ørin
- Norcem og Verdalskalk har rettigheter til forekomsten av kalkstein i Tromsdalen
- Norcem og Verdalskalk inngikk i 2017 en langsiktig avtale om samarbeid om utvikling av forekomsten i Tromsdalen med varighet frem til 2173
- En konsekvens av avtalene er etablering av selskapet Kalkkaia AS
- Kalkkaia AS skal drifte ny kai og nytt anlegg for utskipping av kalkstein fra Verdal





Hylla

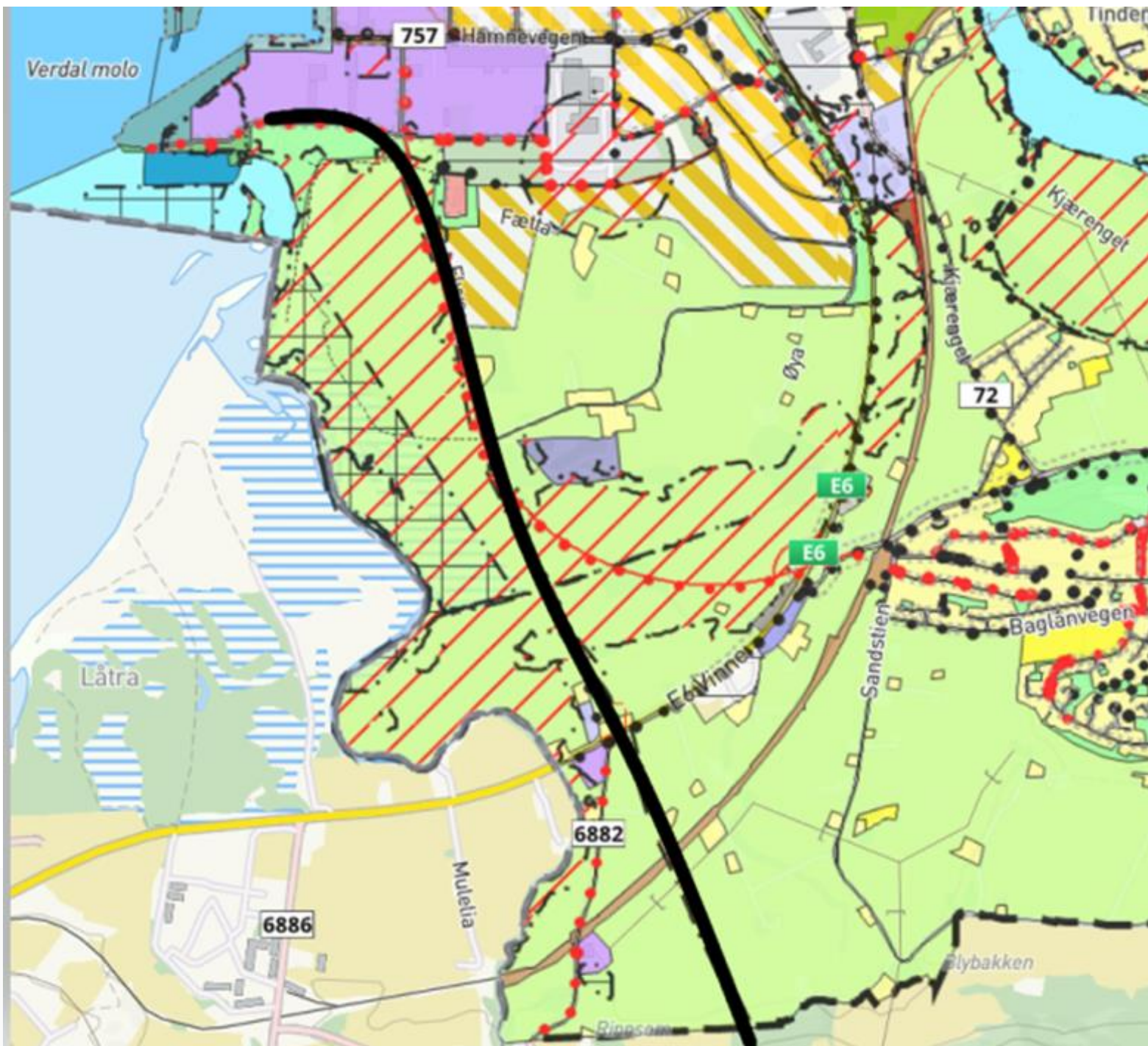
Verdal havn/
Ørin

20 km

Tromsdalen
kalksteinsbrudd

Føringer

- Kommunedelplan Verdal by (2017)
- Reguleringsplan Tromsdalen (2020)
- Utslippstillatelse Tromsdalen (2019)
- Avklaring E6 (2021?)
- Avklaring industrispor (??)
- Løsning Rindsem –Tromsdal (2022-2025?)
- Volumutvikling



Kommunedelplan Verdal by

- Vedtatt 29.05.2017
- Båndlegging av trasé i påvente av vedtak etter Plan- og bygningsloven
- Båndlagt 25 meter bred korridor
- Båndleggingen gjelder i fire år med mulighet for forlengelse i ytterligere fire år
- Følger eksisterende driftsveg og lokalveg inn mot Ørin

Bestemmelse i Kommunedelplan Verdal by 2017-2030

7.3.3 Båndlegging i påvente av vedtak etter plan- og bygningsloven H710_1

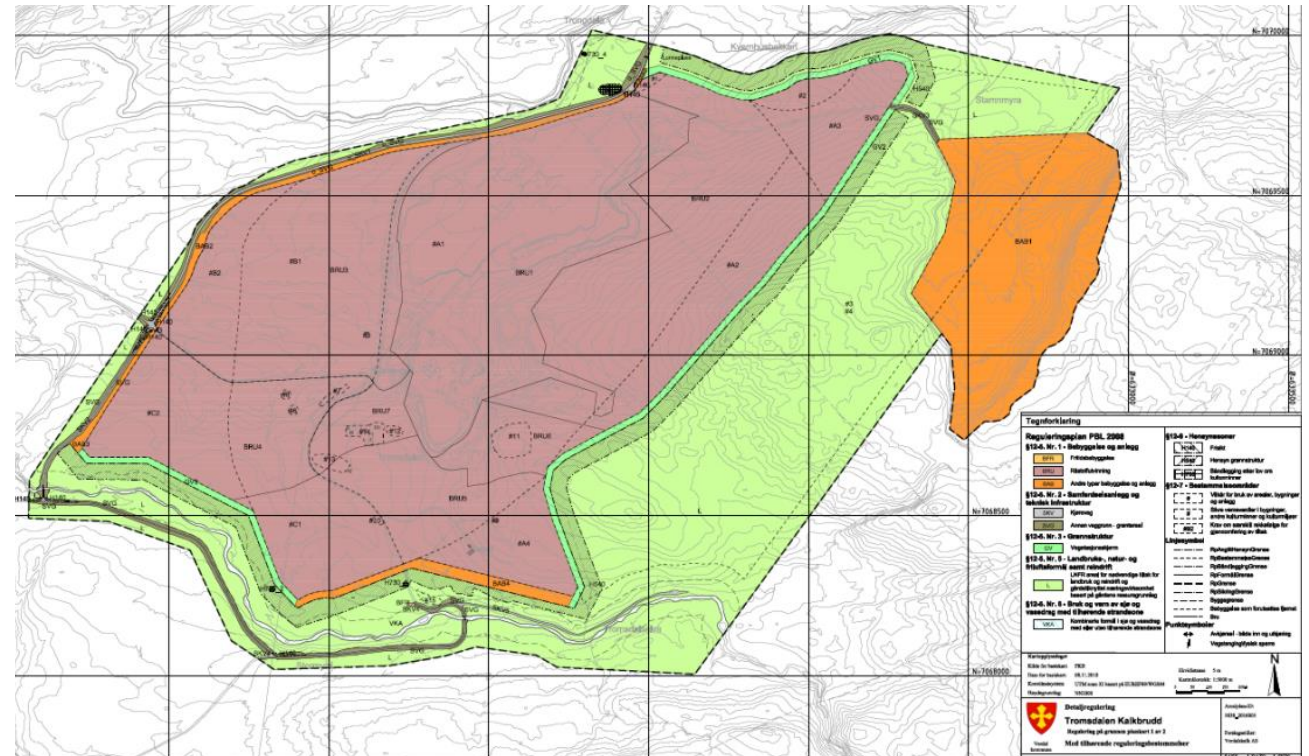
Transportband skal detaljreguleres før tiltak igangsettes.

Blant annet store jord- og landbruksinteresser må hensyntas i den forestående planleggingen. Alternative traséer for transportband kan vurderes/velges som en del av konsekvensvurderingen ved utarbeidelse av reguleringsplan, og som i større grad hensyntar fortsatt landbruksdrift og bebygde eiendommer.

Transportbånd bør vurderes lagt under bakken.

Reguleringsplan Tromsdalen


- Vedtatt juni 2020
- Rekkefølgebestemmelser for transport på vei:
 - Gang- og sykkelvei Valstad – kryss Sundbyvegen/Skjørdalsskardet på plass før uttaket i Tromsdalen passerer 2,5 million tonn pr år.
 - Ny logistikk løsning som ikke belaster offentlig vei, på plass innen uttaket overskrider 3 million tonn pr år.
- Oppstart detaljregulering transportbånd er en direkte konsekvens av vedtatt plan.



Utslippstillatelse Tromsdalen


- Gjeldende tillatelse er fra juli 2019
- Tillatelsen gir anledning til uttak av inntil 4 million tonn pr år i Tromsdalen
- Bestemmelse angående transport på vei:
 - Det er gjort en støyvurdering for beboerne langs transportruta fra Tromsdalen til Ørin.
 - Før transportert mengde ut fra Tromsdalen økes over 2 million tonn pr år, skal det gjøres en oppdatert støyvurdering med forslag til avbøtende tiltak der det er behov for dette, for de 19 mest støyutsatte boligene langs transportruta.
- Der samme forhold reguleres i ulike tillatelser eller planer, er det de strengeste kravene som gjelder.


Tidligere utredninger

 VERDALSKALK

Utredning av transportbånd for kalkstein.

Mulighetsstudie med kostnadsoverslag



 MULTICONSULT

Desember 2013

 SINTEF

SBF2016A0092 - Unrestricted

Rapport

Transportløsninger mellom Tromsdalen og Verdal havn

På oppdrag fra Verdalskalk AS og Norcem AS

Forfatter(e)
Torun Rise, Astrid Bjørgen Sund, Dag Bertelsen, Kjell Arne Skoglund m.fl.



SINTEF Byggforsk
Infrastruktur
2016-08-31

 SINTEF

2017:00454 - Åpen

Rapport

Alternative transportløsninger mellom Tromsdalen og Verdal havn/Ørin

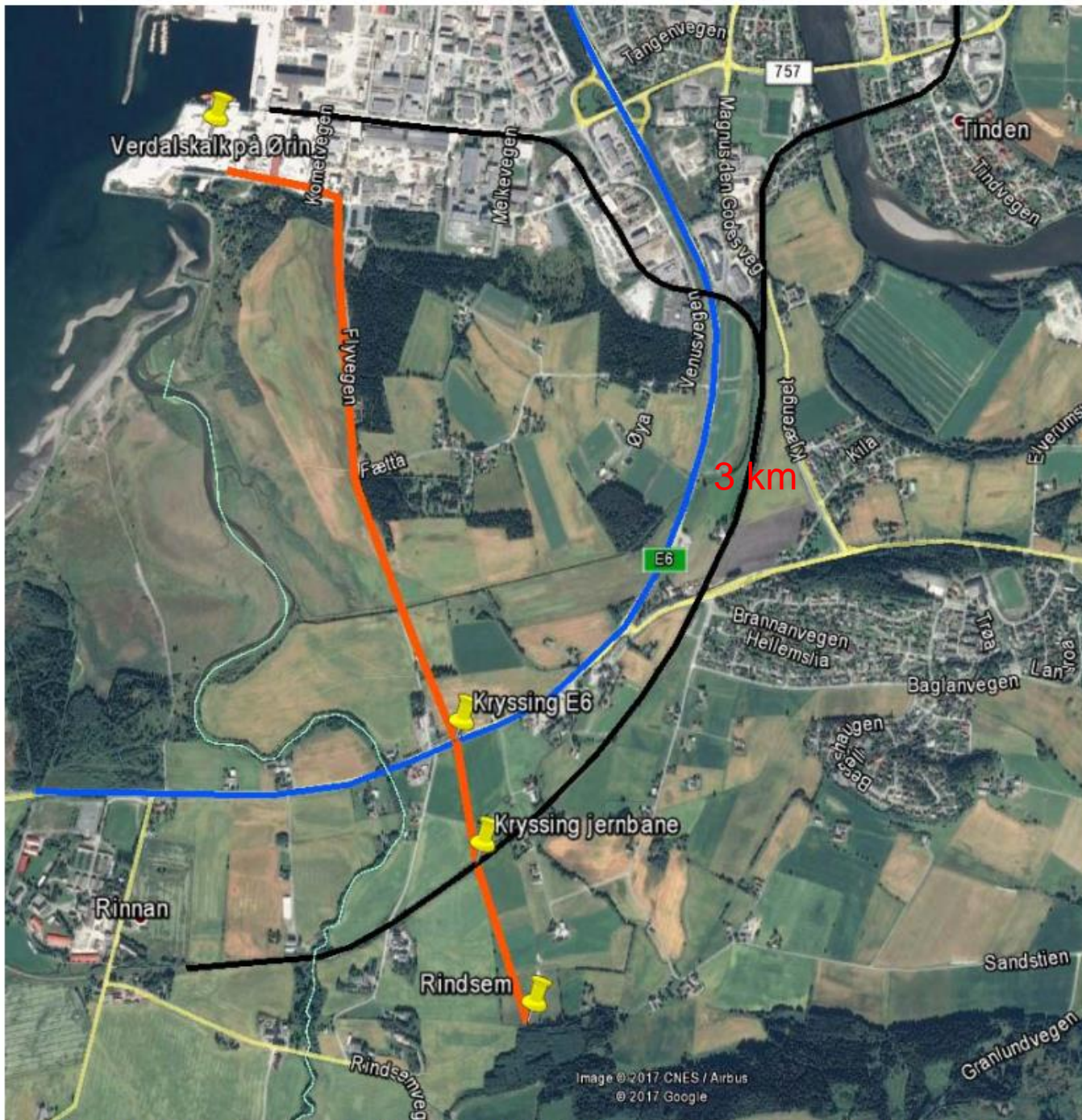
Forfattere
Torun Rise
Terje Kristensen
Terje Moen



SINTEF Byggforsk
Infrastruktur
2017-12-20



Figur 5. Illustrasjon av alternative traseer



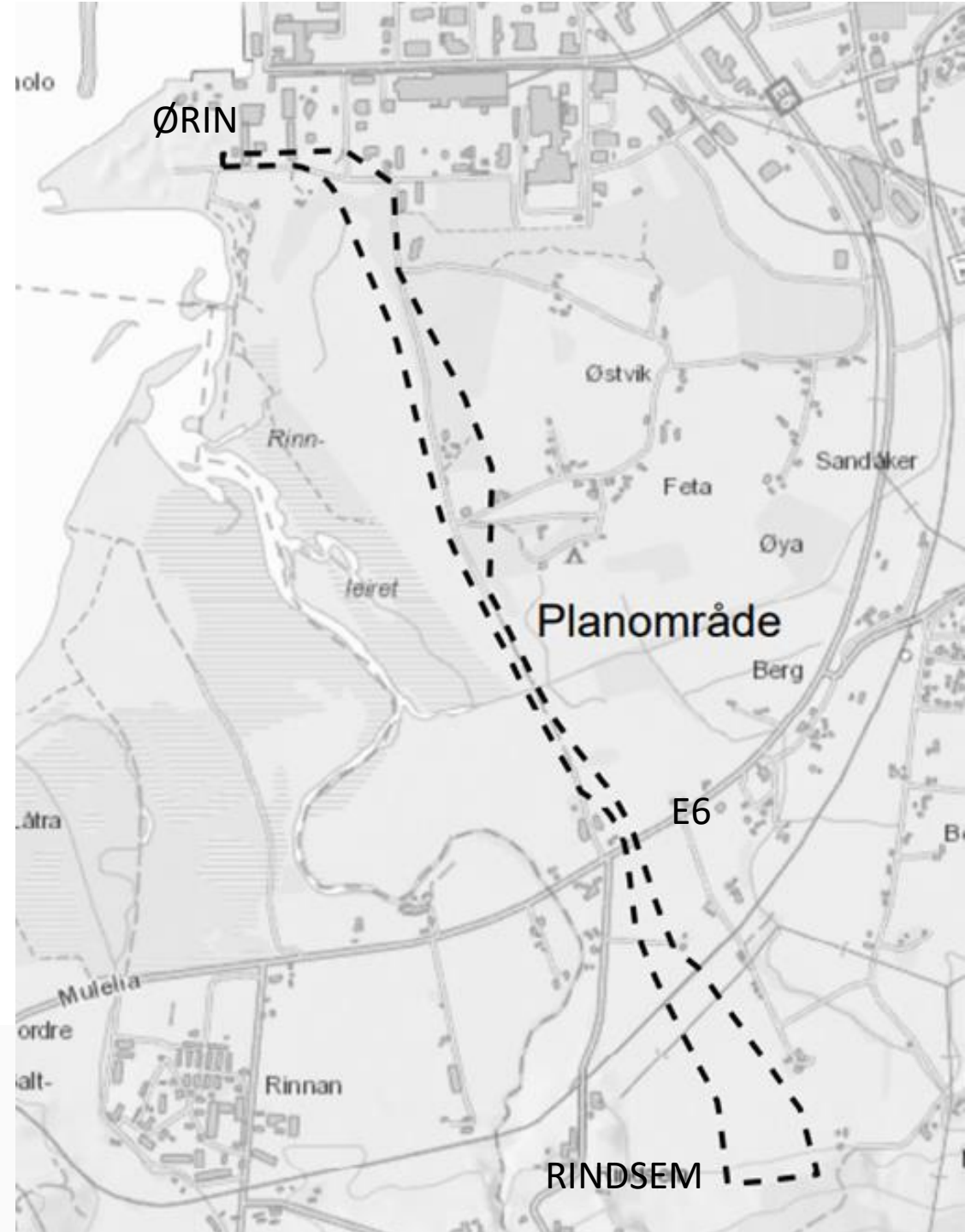
Rindsem - Ørin

- Følger eksisterende driftsveg og lokalveg inn mot Ørin
- Krysser eksisterende E6 og jernbane
- Delvis gjennom flomutsatt område
- Går gjennom dyrkamark, boligområde og friområder
- Vest for korridoren ligger et naturreservat

Figur 6. Båndlagt trasé for transportbånd i sone 1 (kilde: Google Earth og Verdal kommune 2016)

Forslag til planavgrensning

- Foreslått planavgrensning til varsel om oppstart
- Tar utgangspunkt i båndlagt trasé for framføring av transportbåndet
- Noen utvidelser langs deler av traséen
- Foreslått trasé ivaretar mulighet for videre transportløsning mot Tromsdalen (egen reguleringsplan eller kommunedelplan)





PLANPROGRAM

Ingrid B. Sæther, Asplan Viak AS

Hylla

Tromsdalen
kalksteinsbrudd

Grunnlag for arbeid med konsekvensutredningen

Planprogrammet

Skal *stadfestes* av Verdal kommune (mars 2021?)



Utredningsprogrammet

- Landskapsbilde
- Naturmangfold
- Kulturarv
- Naturressurser
- Friluftsliv / by- og bygdeliv
- Geoteknisk vurdering - grunnforhold
- Miljøgeologi – forurenset grunn
- Hydrologisk vurdering - flomfare
- Støy- og luftforurensing
- Miljø og klimatilpasning
- Risikovurdering naturfare
- Risiko knyttet til drift
- Trafikk og trafikksikkerhet
- Konsekvenser i anleggsperioden

Metode

Statens vegvesens håndbok **V712 Konsekvensanalyser**

Metoden sikrer en faglig, systematisk og enhetlig analyse av de konsekvensene et tiltak vil medføre.

- Evaluering av områdets **verdi**
- Hvordan området **påvirkes** som følge av tiltaket
- Hva som antas å bli **konsekvensene** av tiltaket

Resultater fra utredningene vil påvirke de valg som gjøres i forhold til anbefaling av trase og type transportbånd.

Tekniske løsninger er ikke en del av konsekvensutredningen.

Referansealternativet (null-alternativet)

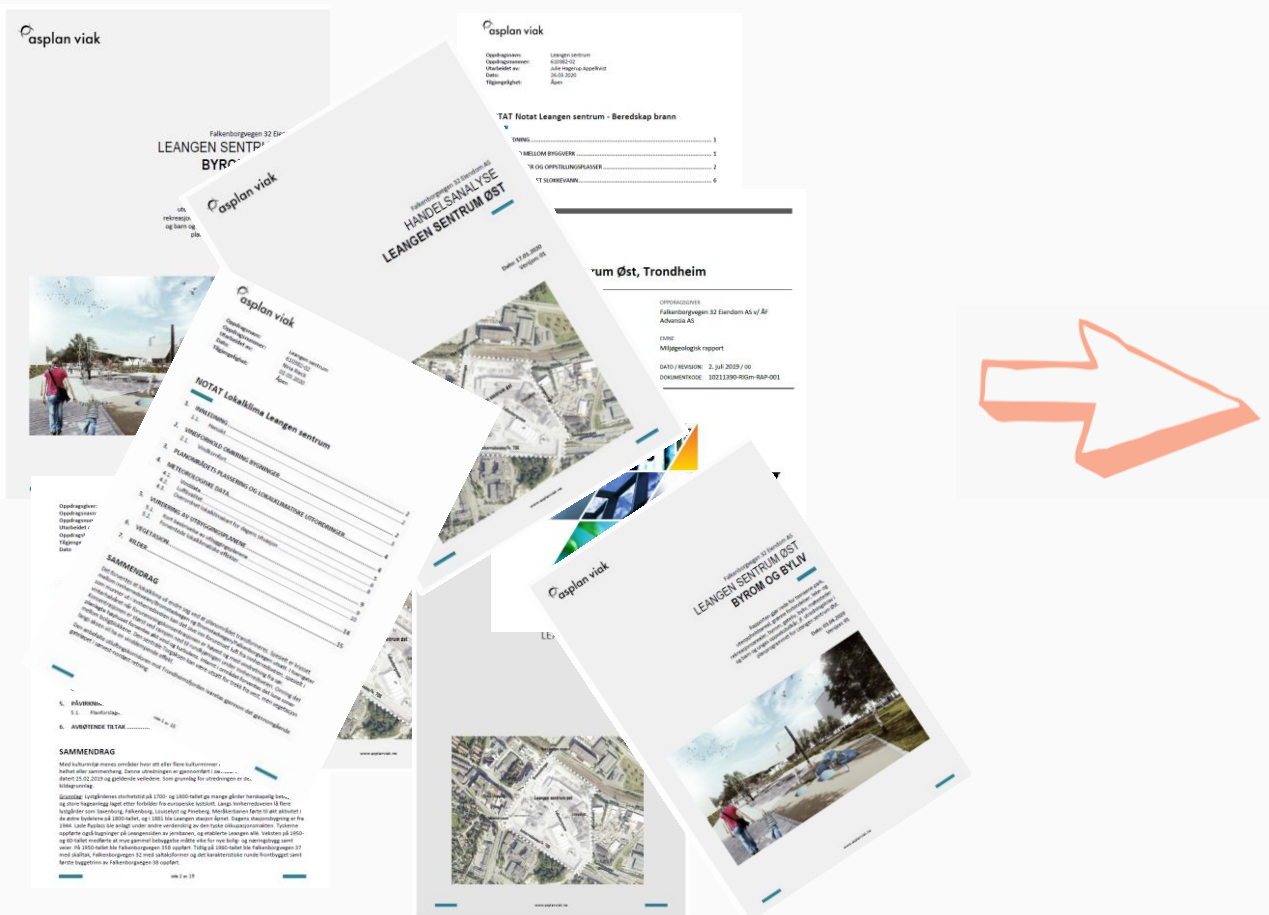
Referansealternativet er **sammenlikningsgrunnlaget** for vurdering av konsekvenser av alternativene.

Referansealternativet tar utgangspunkt i **dagens situasjon**, inklusive vedtatte reguleringsplaner.

I dette tilfellet vil referansealternativet bety fortsatt transport av kalkstein på eksisterende vegnett, sett i et langsiktig perspektiv med transport av økte mengder kalkstein i årene fremover (3 millioner tonn=dagens rammevilkår og tillatelser).

Konsekvensutredningen

Fagrappporter for det enkelte deltema



Forventninger til konsekvensutredningen

- Alle dokumenter skal være offentlige
- Anvendbar og troverdig metodikk
- Tydelig språk
- Høy grad av visualisering
- Entydige faglige vurderinger og konklusjoner/anbefalinger
- Tydelige føringer for videre arbeid med detaljreguleringsplan





ALTERNATIVER
Håkon Mork, Verdalskalk

Hylla

Verdal havn/
Ørin

Tromsdalen
kalksteinsbrudd

Svendsenvegen

Alternativer som skal utredes

- Alternativ 1 – Transportbånd over bakken
- Alternativ 2 – Helt/delvis nedgravd transportbånd

Alternativ 1 – Transportbånd over bakken

- Transportbånd med gangbaner, kapsling og bæring, er ca. 2 meter høyt og 4 meter bredt
- I modell er det brukt 35 meter mellom søylene som bærer konstruksjonen
- I modell er frihøyden under konstruksjonen 5,7 – 6 meter (7,5 meter over jernbanen). Generell frihøyde må være min. 4 meter, og 5 meter ved landbruksoverganger.

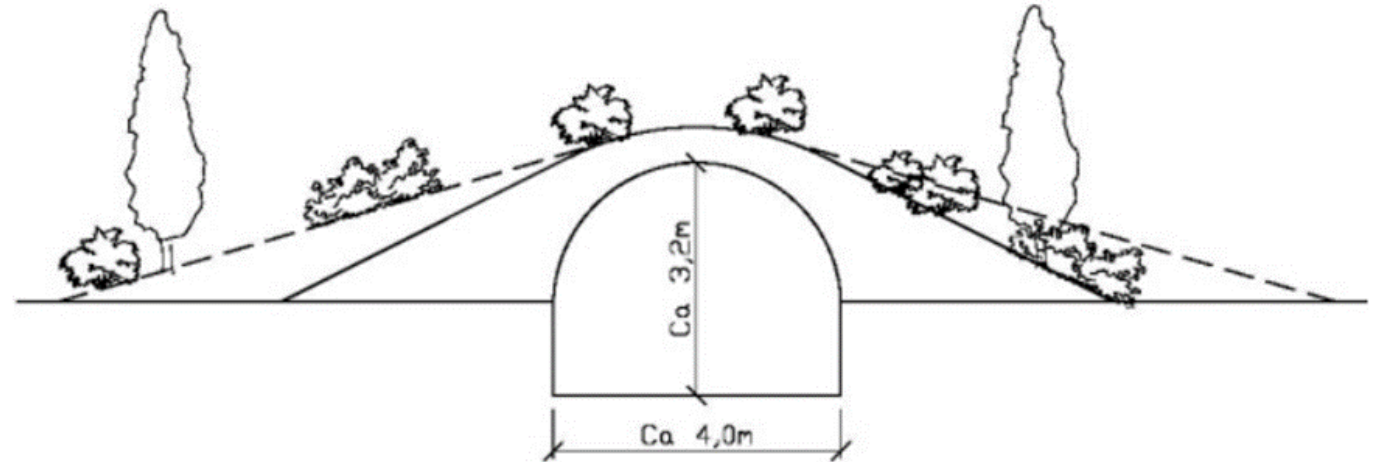




Figur 5: Lukket transportbånd løftet opp på fundamenter (Kilde: AT Mineral Processing)

Alternativ 2 – Nedgravd transportbånd

- Helt eller delvis nedgravd
- Lukket kulvert (minimum høyde ca. 3 meter, minimum bredde ca. 4 meter)
- Dybde på nedgravd løsning er avhengig av grunnvannsnivå og grunnforhold
- Kulvert dekkes av jordvoll
- Utslaking på siden – stedvis mulighet for å kjøre over og bruke sidearealene?
- I modellen er jordvollen ca. 20-23 meter bred
- Nedgravd løsning må håndtere vann, oppdrift og tilgang





Fv 221
Hylla

E6

VISUALISERING

Håkon Mork, Verdalskalk

Verdal havn/
Ørin

Fv 72

Fv 155

Tromsdalen
kalksteinsbrudd

Svendsenvegen

Alternativ 1 – Transportbånd over bakken. Fra lekeplass barnehagen.



FORELØPIG ILLUSTRASJON

Alternativ 2 – Nedgravd transportbånd. Sett fra lekeplass barnehagen.



Alternativ 1 – Transportbånd over bakken. Fra boligfelt Flyvegen.

(Her vurderes også passering bak husene)



FORELØPIG ILLUSTRASJON

Alternativ 2 – Nedgravd transportbånd. Fra boligfelt Flyvegen. (Her vurderes også passering bak husene)

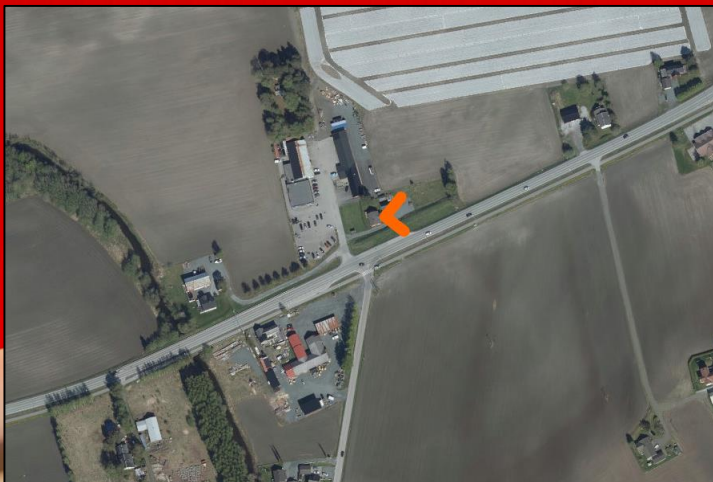


FORELØPIG ILLUSTRASJON

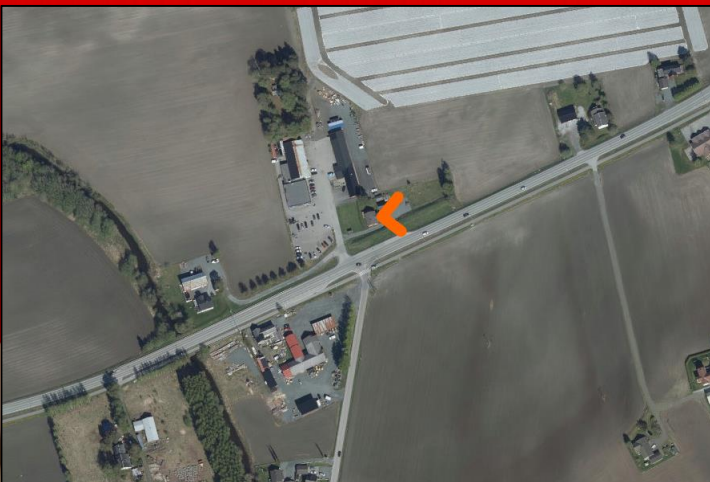
Alternativ 1 – Transportbånd over bakken. Fra bolig ved E6.



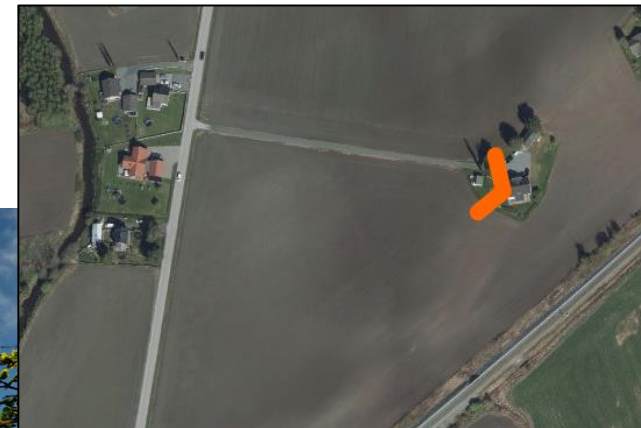
FORELØPIG ILLUSTRASJON



Alternativ 2 – Nedgravd transportbånd. Fra bolig ved E6.



Alternativ 1 – Transportbånd over bakken. Fra bolig Ystgårdsvegen.



FORELØPIG ILLUSTRASJON

Alternativ 2 – Nedgravd transportbånd. Fra bolig Ystgårdsvegen.



FORELØPIG ILLUSTRASJON







Hylla

FRAMDRIFT OG MEDVIRKNING

Birgitte Nilsson, Asplan Viak AS

Tromsdalen
kalksteinsbrudd

Framdrift

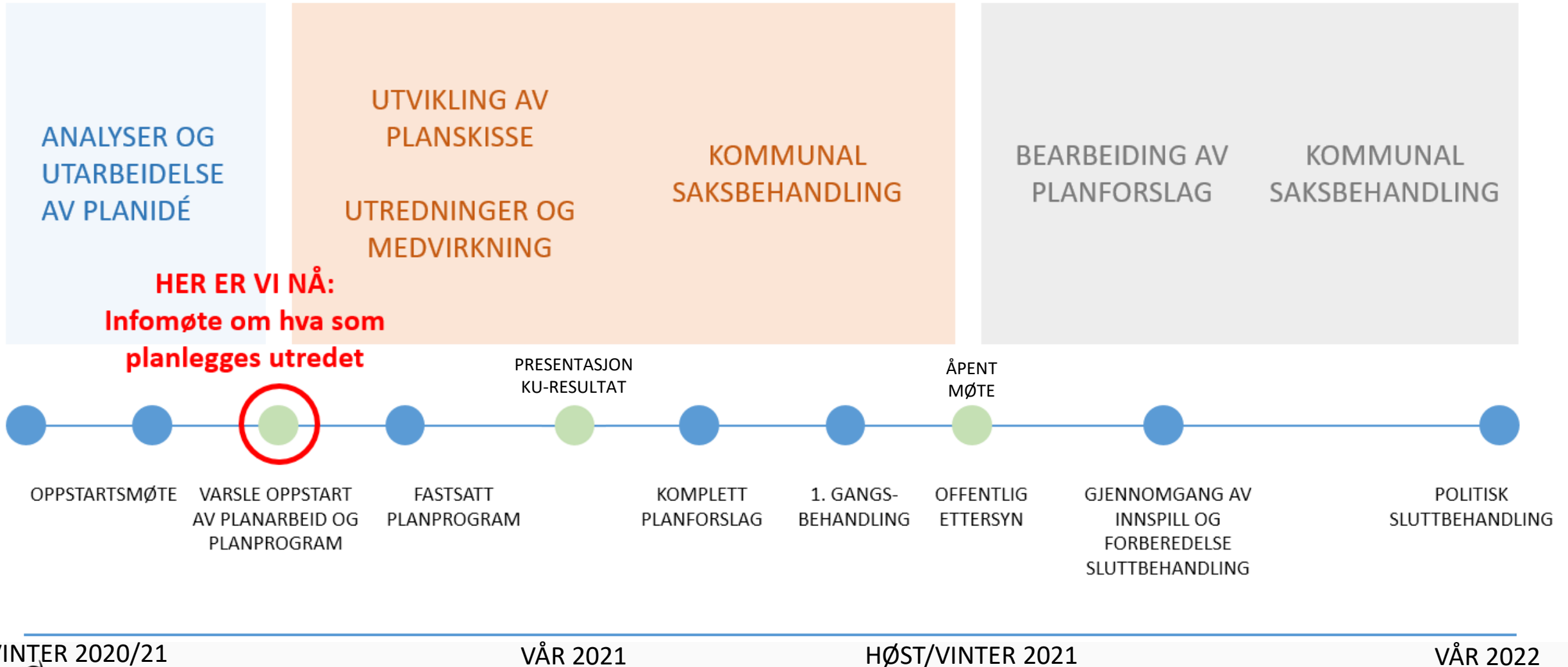
Det er skissert følgende framdriftsplan fram til vedtatt reguleringsplan:

Planprogram til offentlig ettersyn:	4. kvartal 2020
Fastsatt planprogram i kommunen:	1. kvartal 2021
Planutkast:	2. kvartal 2021
Reguleringsplan til offentlig ettersyn:	4. kvartal 2021
Vedtatt reguleringsplan i kommunen:	2. kvartal 2022

Medvirkning og planlagte møter for beboere og berørte

- **26. januar 2021 - Dialogmøte/åpent møte 1 i forbindelse med varsel om planoppstart og høring av planprogram:**
Redegjørelse av planprogrammet og for hva som skal utredes, og hvordan arbeidet med konsekvensutredningen vil foregå. Innspill til planoppstart og planprogram.
- **April/Mai 2021 - Dialogmøte/åpent møte 2 - midtveismøte:**
Resultater fra arbeidet med konsekvensutredningen presenteres. Innspill til arbeidet.
- **Høst 2021 - Dialogmøte/åpent møte 3 i forbindelse med høring av reguleringsplanen (offentlig ettersyn):**
Redegjøre for planforslaget og informasjon om hvordan det kan gis innspill til planen.

Planprosess





SPØRSMÅL?

Hylla

Verdal havn/
Ørin

Tromsdalen
kalksteinsbrudd

Innspill etter møtet?

Innspill etter møtet kan sendes til Asplan Viak v/Julie Nordhagen, julie.nordhagen@asplanviak.no.

Spørsmål og kommentarer i chatfeltet betraktes ikke som merknad til planprogrammet eller oppstart. Send skriftlige innspill på epost.

Ta også kontakt dersom man ønsker særmøte.

Send epostadresse i chatfeltet eller på epost over for informasjon om videre møter.