

**Folkebad** er et fenomen man finner i kultur-  
er fra hele verden. Folkebadene er symboler  
på, og produkter av, samfunn som tar vare  
på seg selv. Det gjør dem automatisk til en  
arena for alle innbyggere, i samme sjikt som  
bibliotek og rådhus.



# FRØYA

## BADELAND

FRØYA KOMMUNE

Norconsult 







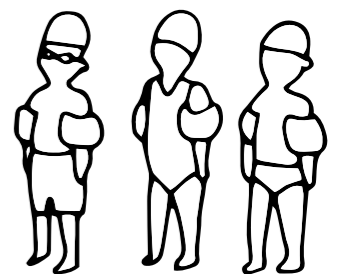
DAGENS BASSENGSITUASJON - UGUNSTIG Å RENOVERE

INNSPILL TIL PLASSERING AV EN NYTT BAD FRA NÆRINGSLIVET

KOMMUNE: FLERE TOMTER BLE ANALYSERT - VALGT TOMT HAR FLEST POSITIVE MOMENTER

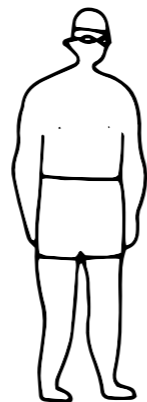
BADEANLEGG SOM STYRKER FRØYA SOM LOKALSAMFUNN OG TURISTATTRAKSJON

MILJØMÅL



## Grunnbestilling:

- Konkurranserbasseng - 6 baner 25m lange
- Opplæringsbasseng m/hevesenk og rampe – 4 baner 12,5m lange
- Garderobeanlegg for 60 stk - 2 sett med garderober
- Lærergarderober 1 sett (2 stk)
- Badevakt (sikkerhets og overvåkningsutstyr)
- WC ansatt og ansattgardm/dusj
- HC-gard 2stk
- HC WC 2stk
- Badstu, kjønnsdelt
- Lager, utstyr skole
- Lager, utstyr idrett
- Renholdssentral
- Resepsjon og foaje
- Tekniske rom
- Trapp plan 0-2



## Utvidet avtale:

- Utleieareal for bla fysioterapi tilknyttet badeanlegg
- Stup (1m svikt, 3m svikt, 5m fast) ved 25m-basseng
- Tilgang til utebading / uteaktivitet
- Aktivitetssal: dans + stollager
- Større sklie
- Barnebasseng m/sklie
- Heis plan 1-2
- Café
- Kjøkken + lager

## Uavklart:

- Boblebasseng inne/ute
- Tribuneanlegg
- Ekstra garderobeanlegg for 20 stk
- Ekstra lagerareal/fjernlager skole/idrett?

# BADETS GJESTER



Mosjon



Idrett



Svømmeopplæring



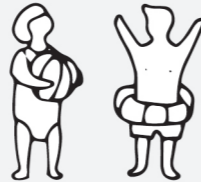
Babysvømming



Varmebad



Rekreasjon



Lek



Isbading



Turisme



Spa



Utleie



Badevakt



Fysioterapi



Dans



Tilskuer

**SISTRANDA**  
SITUASJONSKART

300 m      200 m      100 m



Bussholdeplass

Planlagt bygg

Blått Kompetansesenter

Frøya bad

Flerbrukssenter

Frøya ungdomsskole

Bibliotek

Frøya barneskole

Guri Kunna VGS

Svømmehall

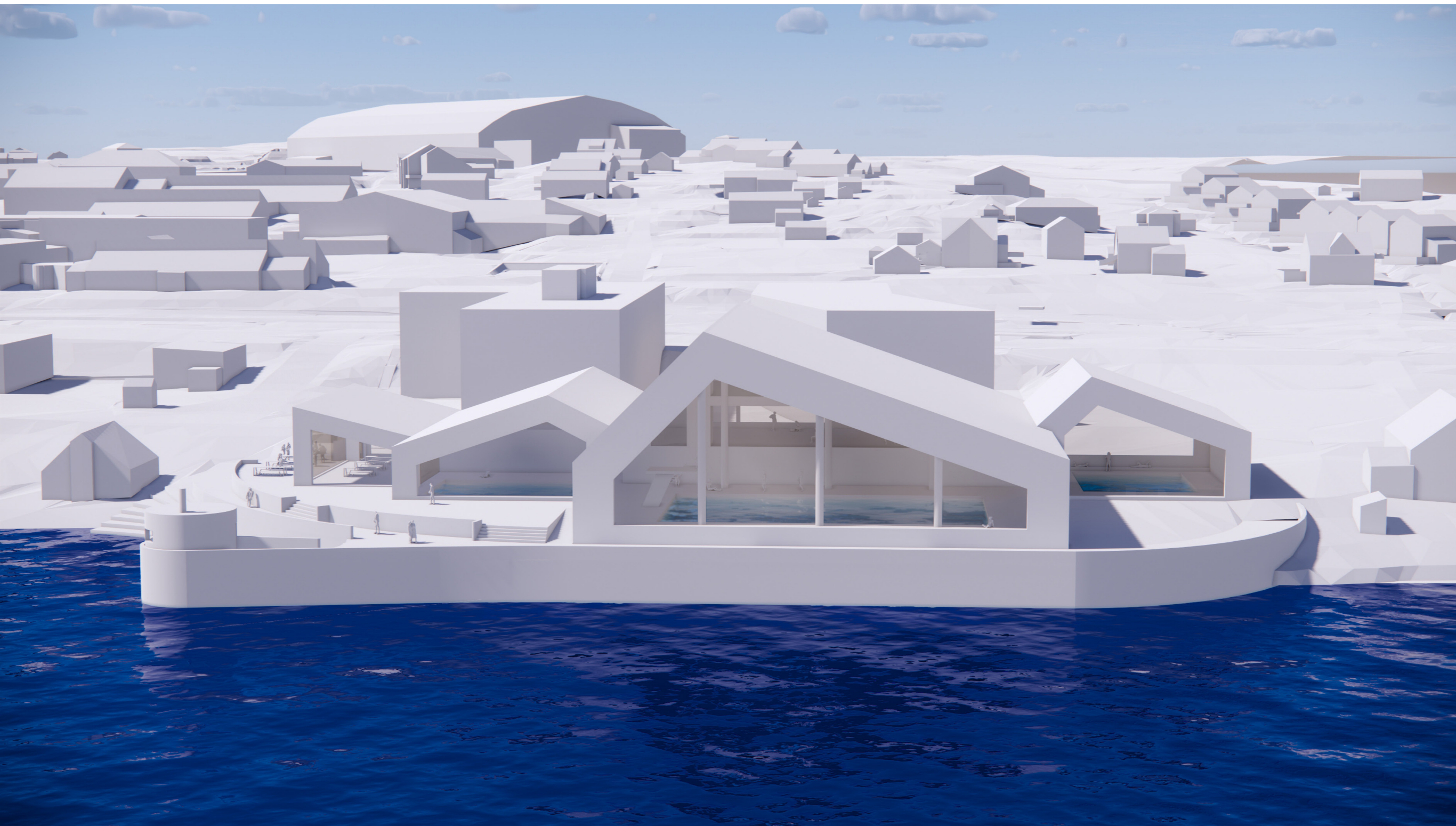
Stjerne Senteret

Hotell Frøya

Sistranda Frøya Kai

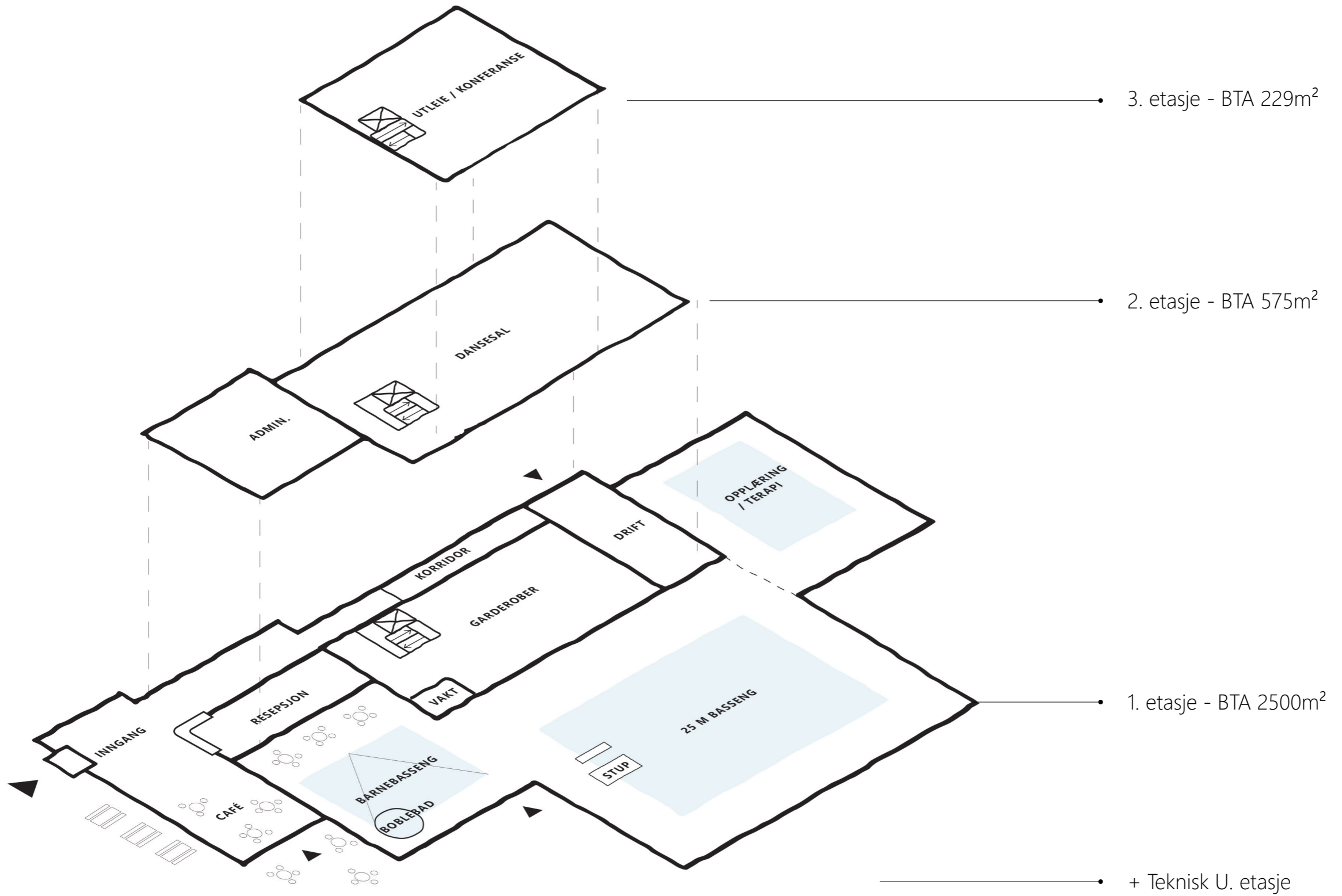






**PLAN**

1 - 3 ETASJE



# UTOMHUS

1. ETASJE

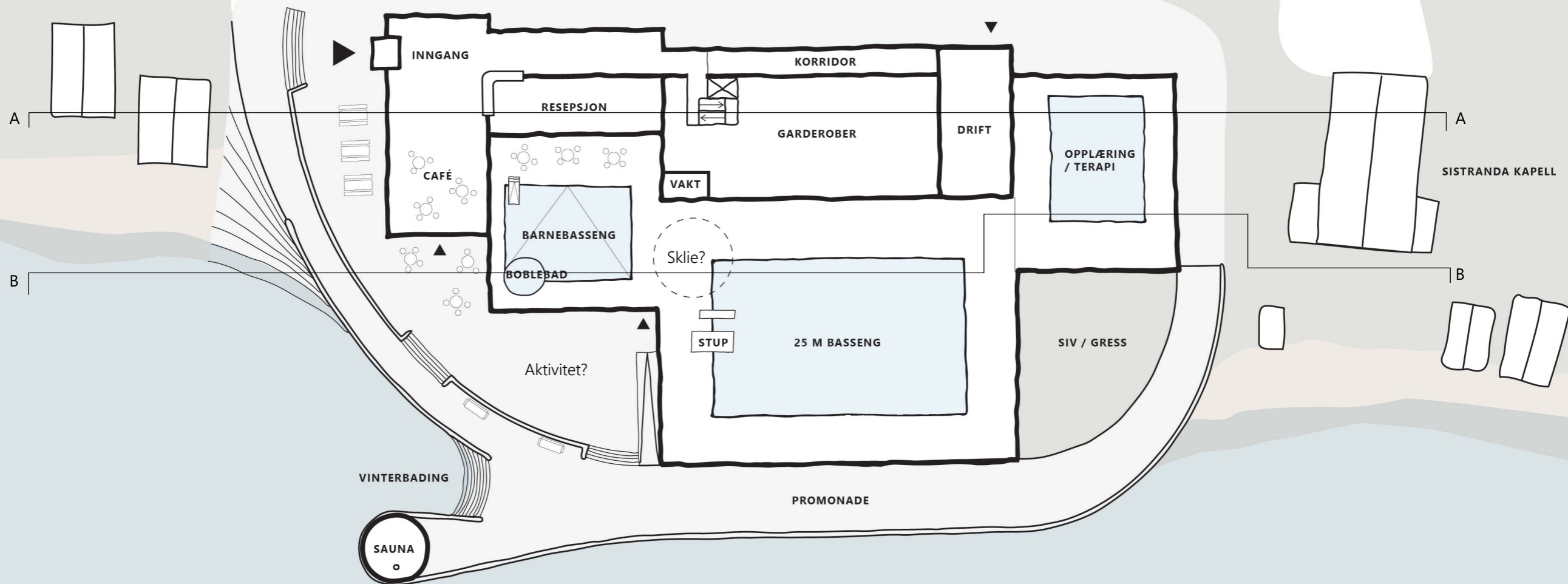
Adkomst og HC-Parkering?



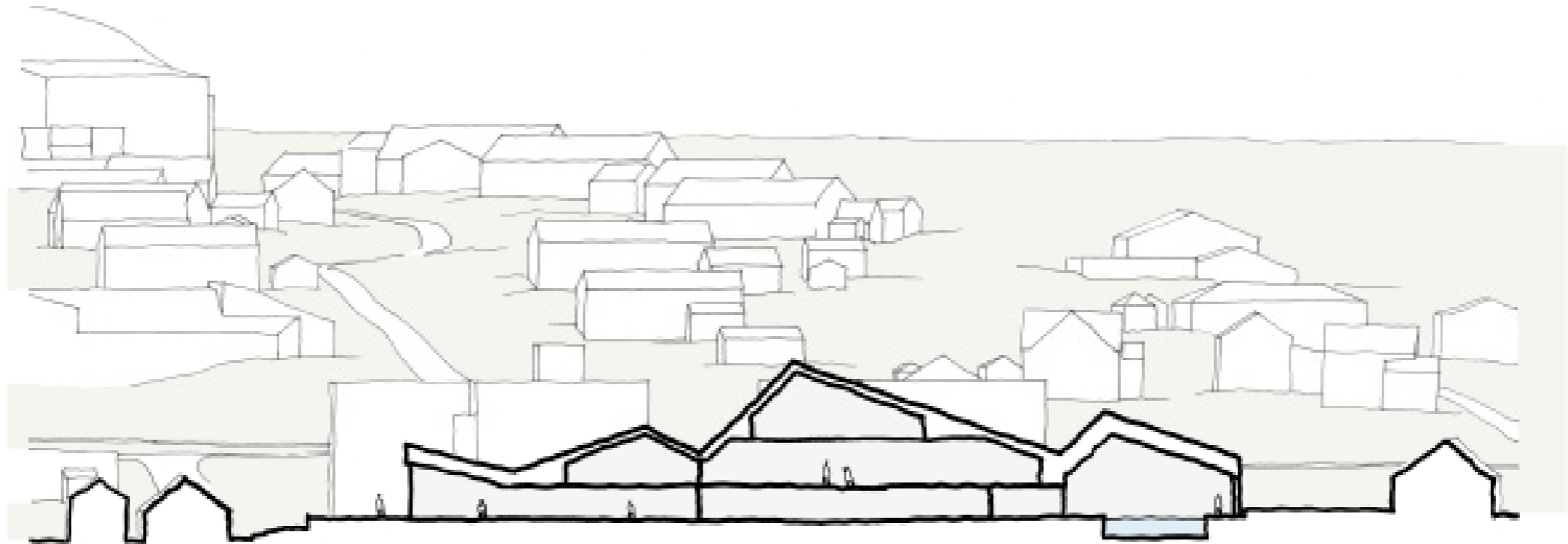
Parkeringsløsning og adkomst dit?

Beachvolleyball ved Guri Kunna VGS  
Kan brygge/båtplassene utenfor VGS benyttes?

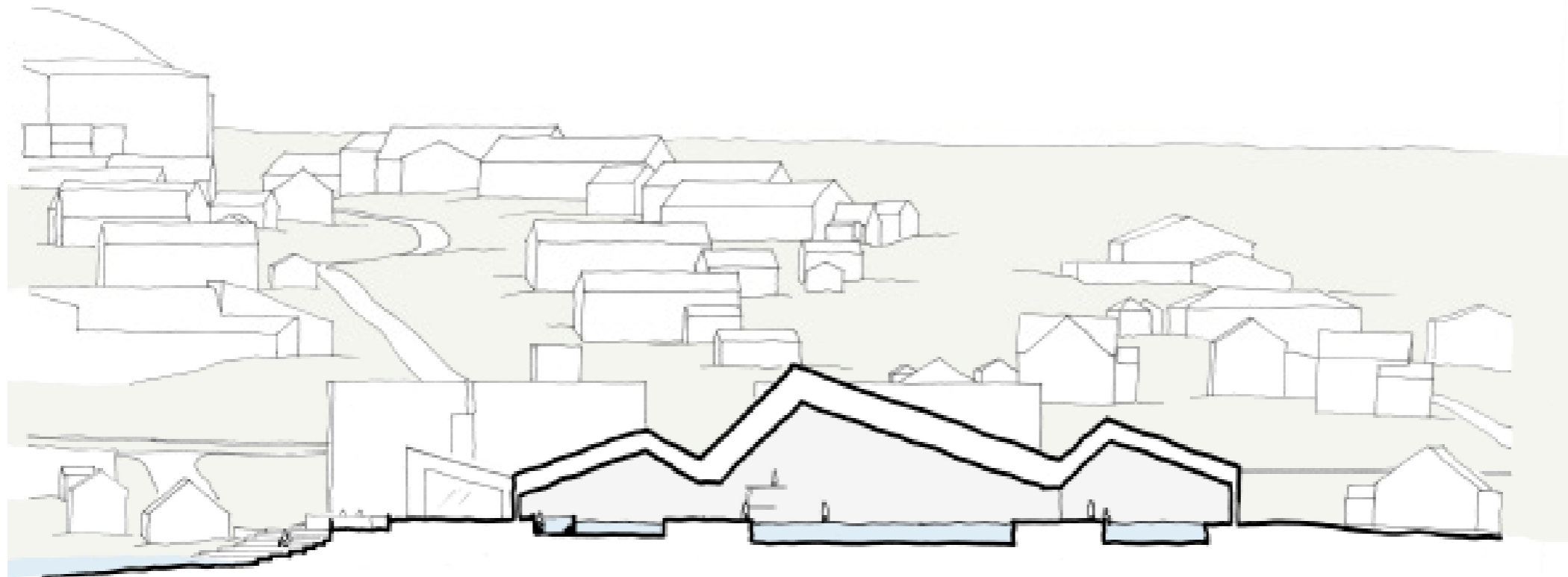
Helhetstenking for kjørende og gående: Opparbeiding av uterom mellom Blått Kompetansesenter, Svømmeanlegg og VGS og bedehus samt parkering?



SISTRANDA GJESTEHAVN

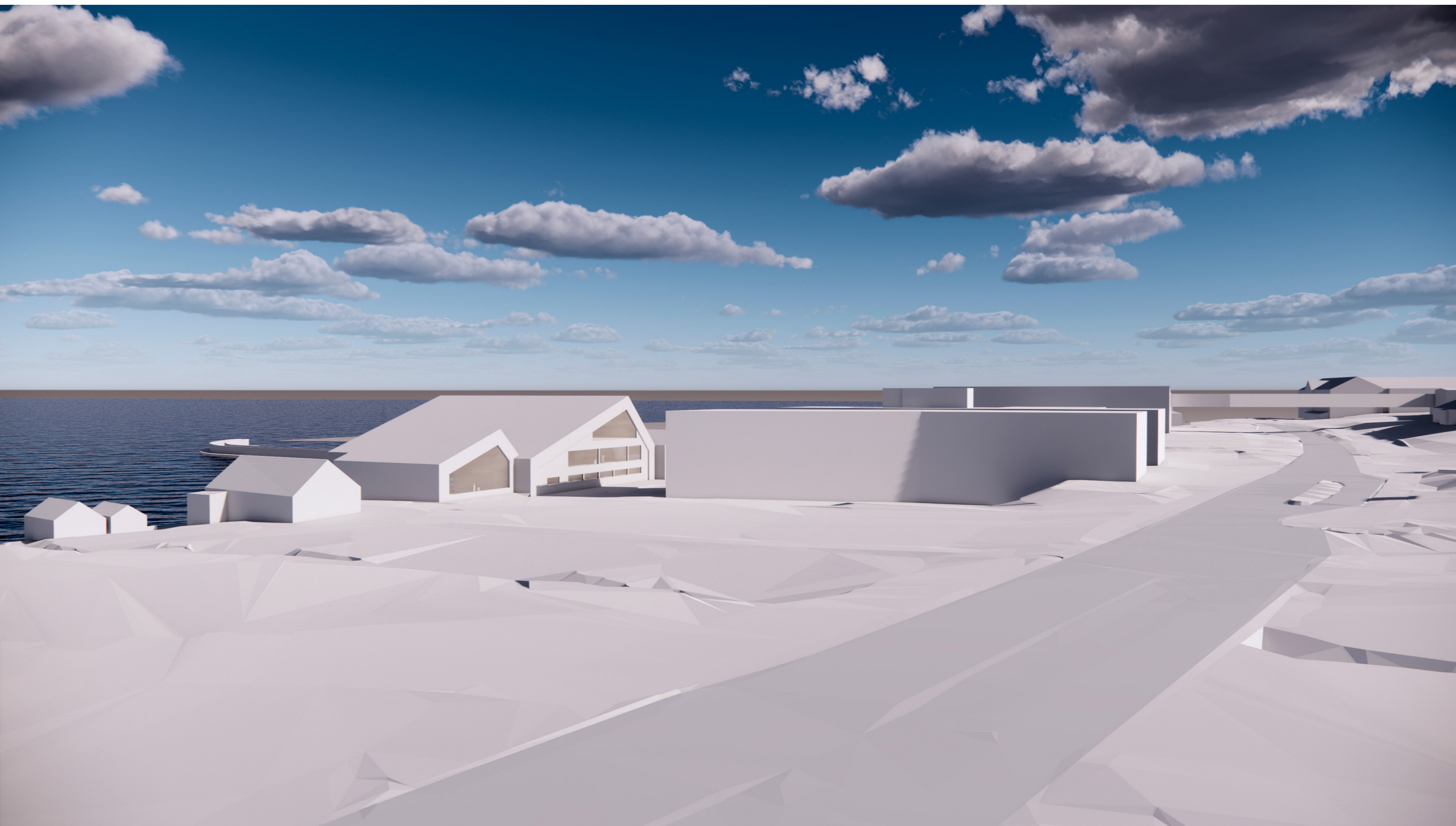


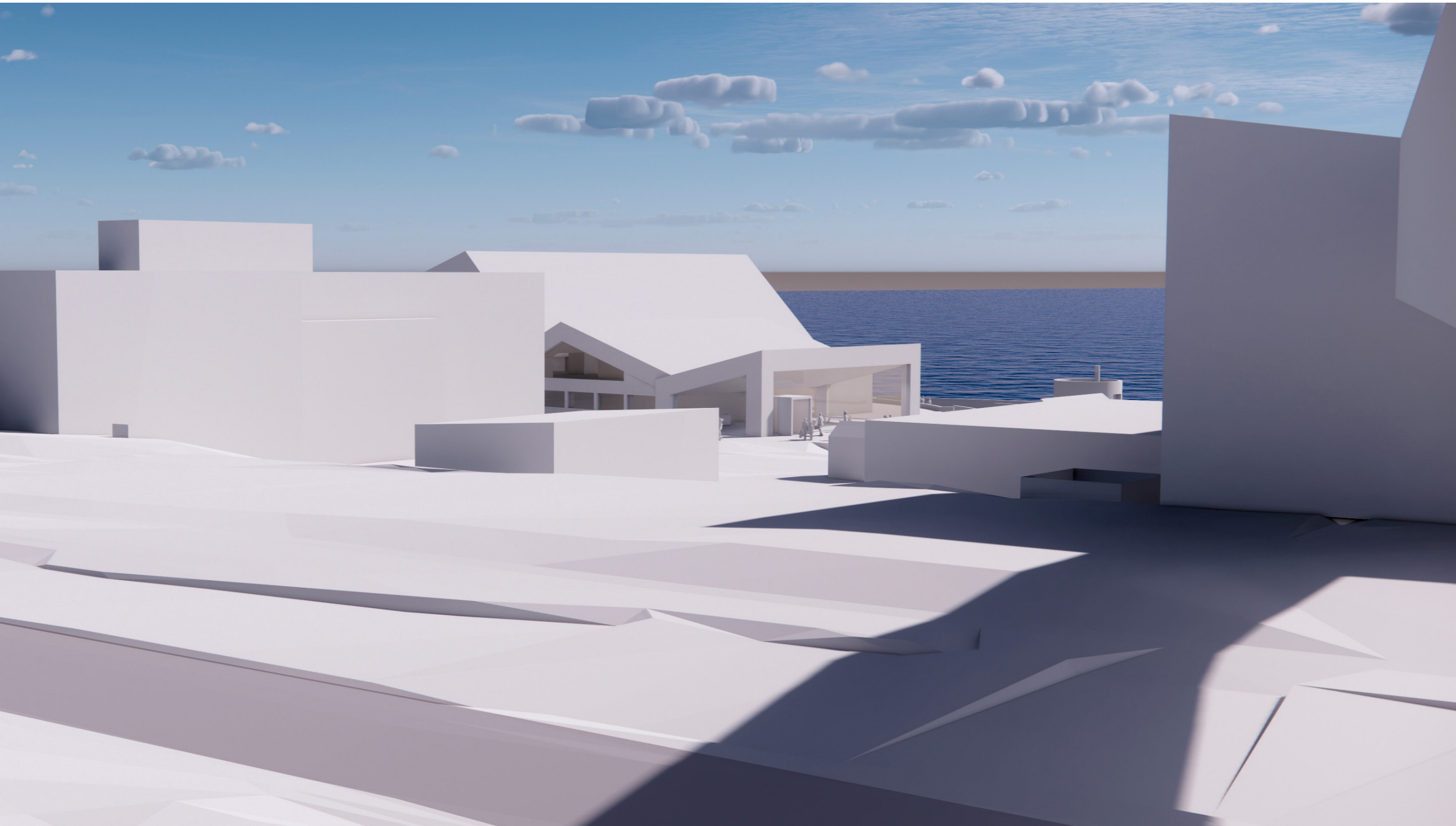
Snitt: A

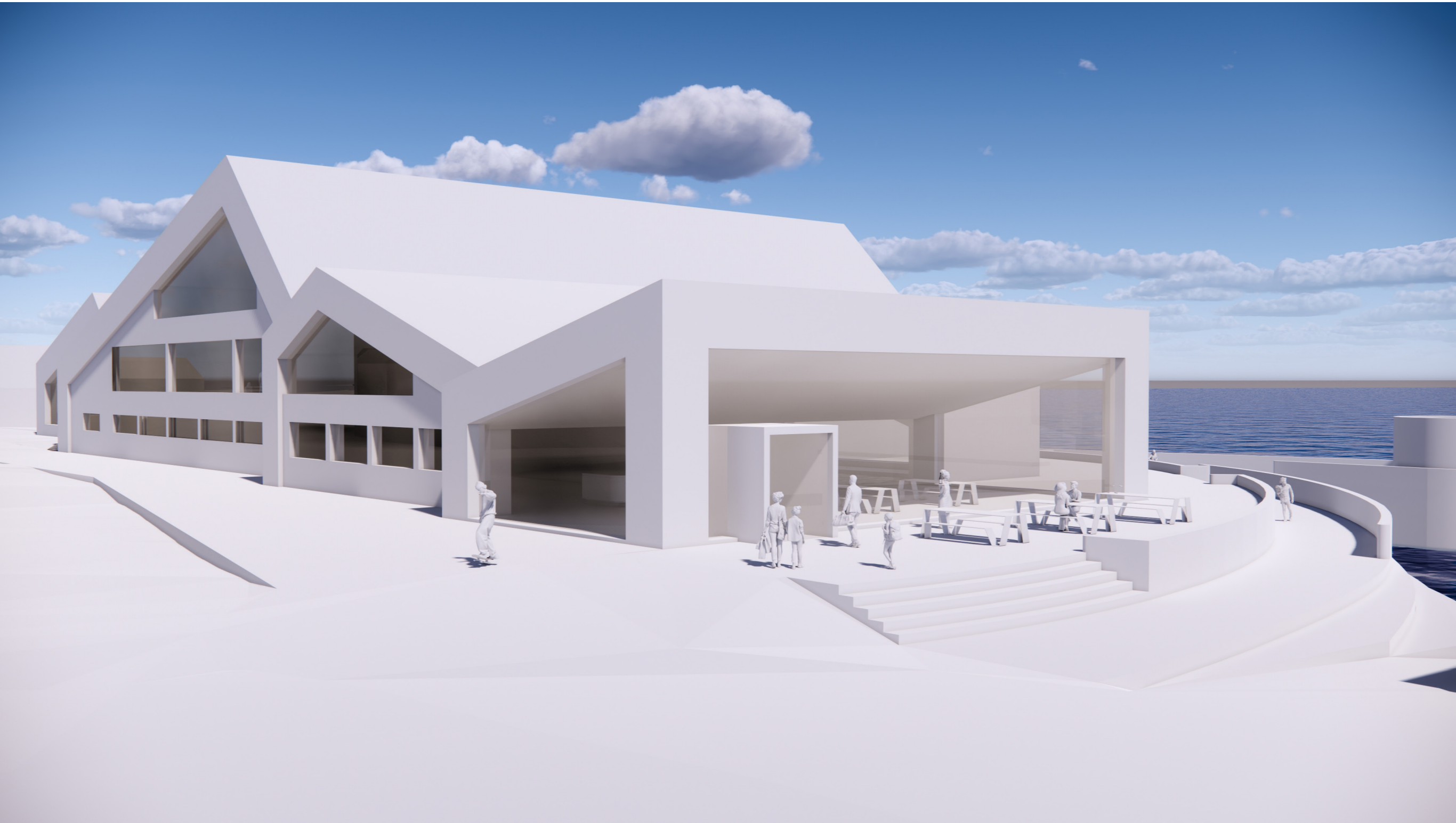


Snitt: B

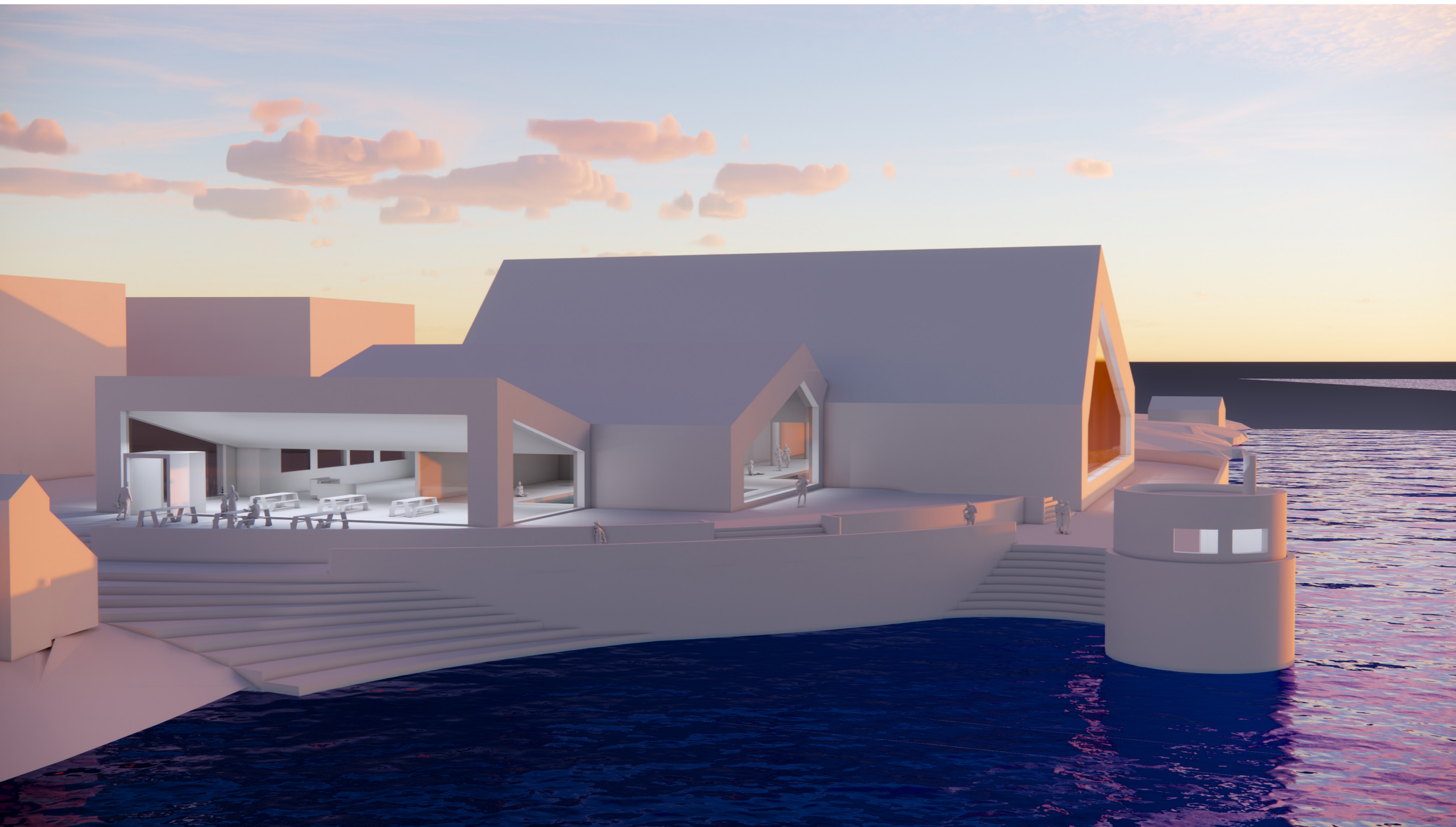


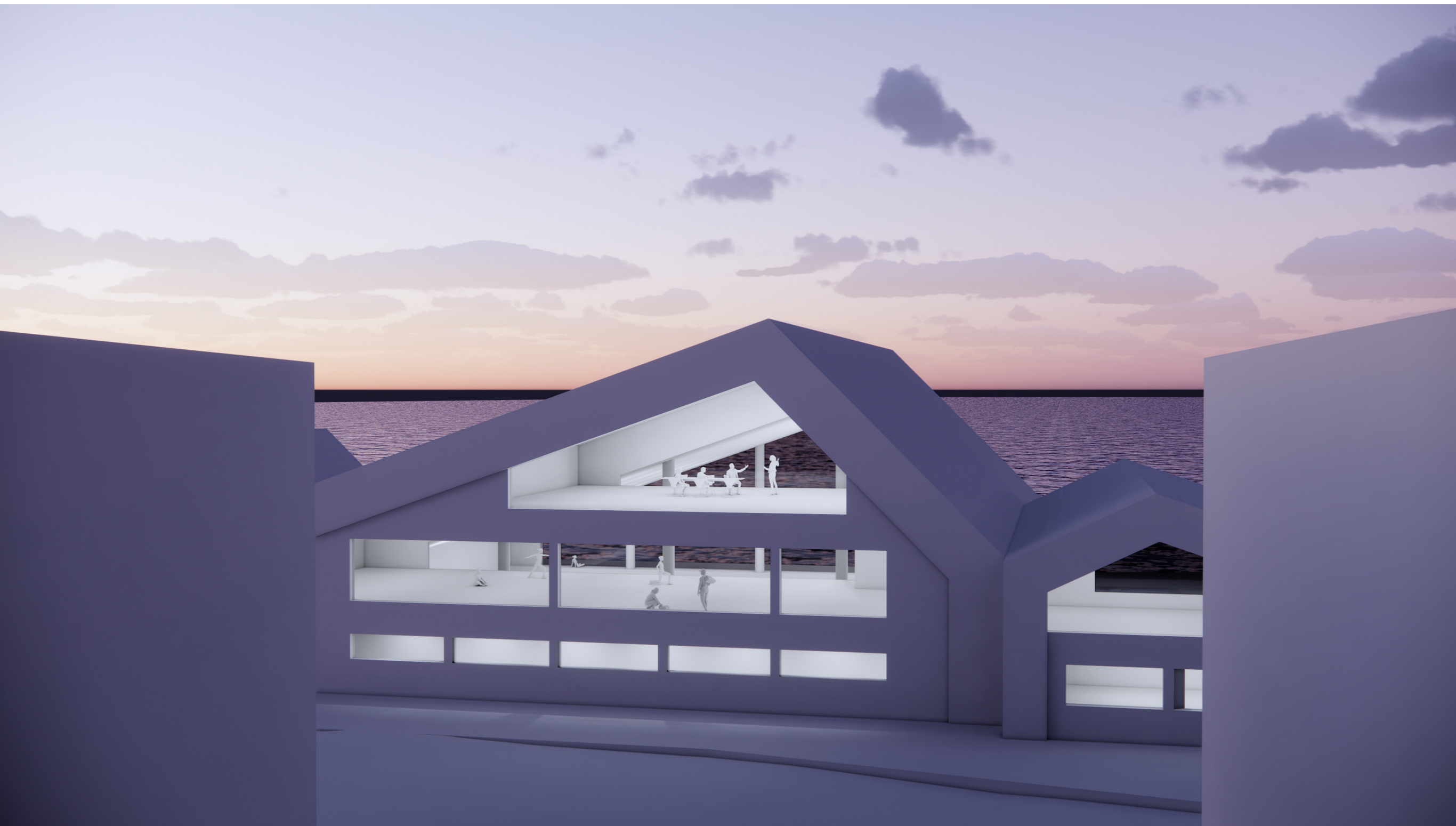




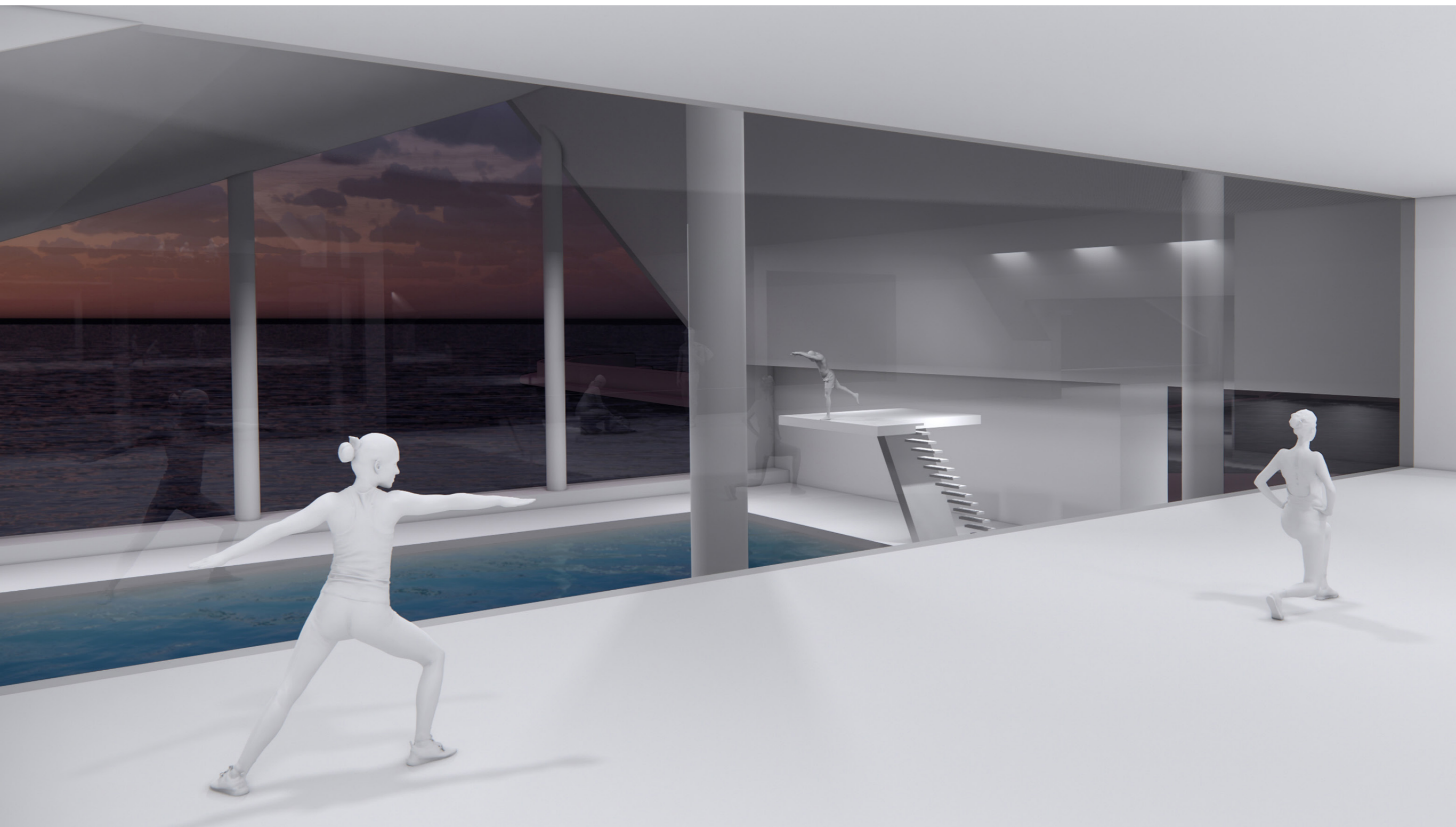








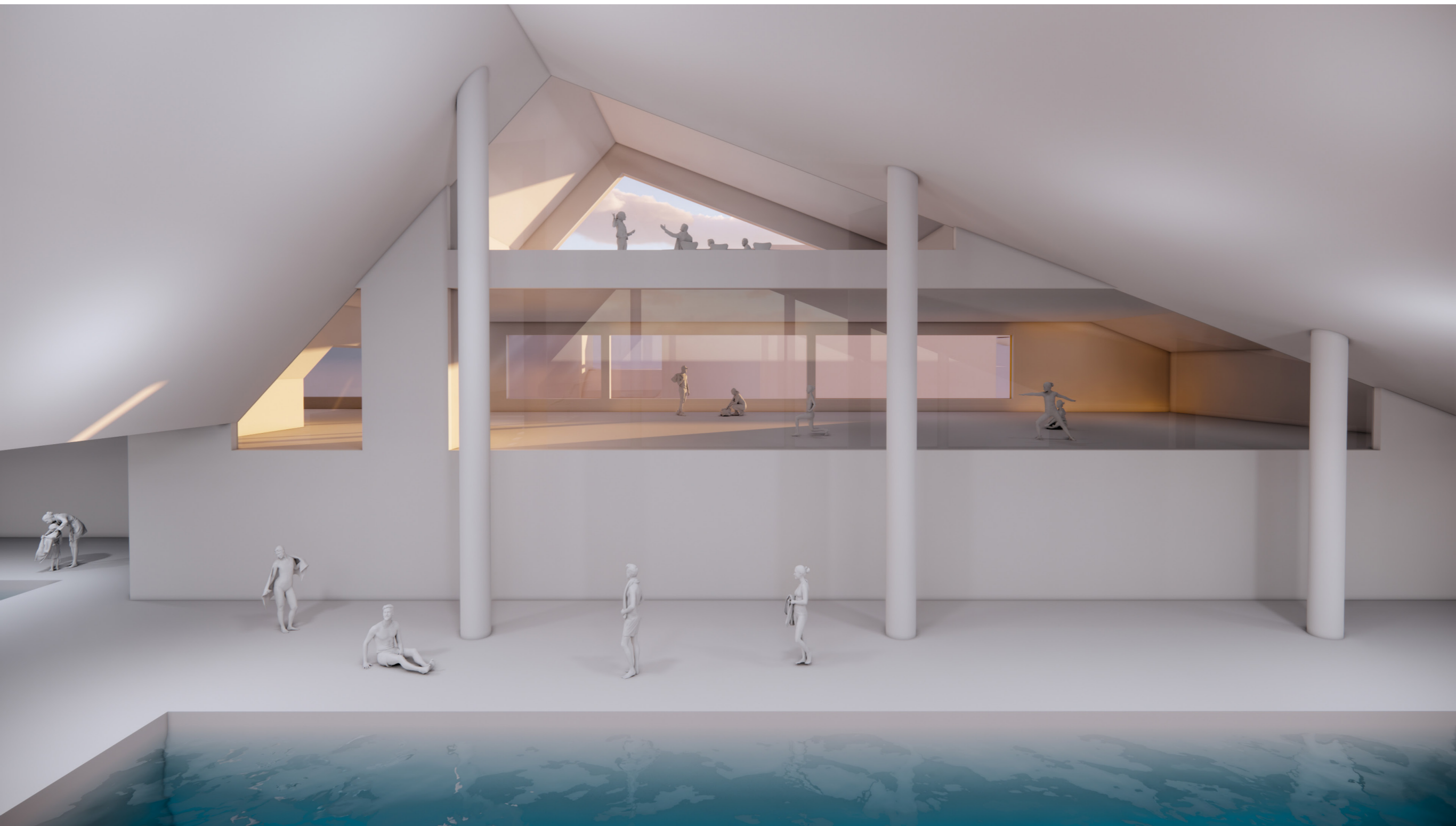




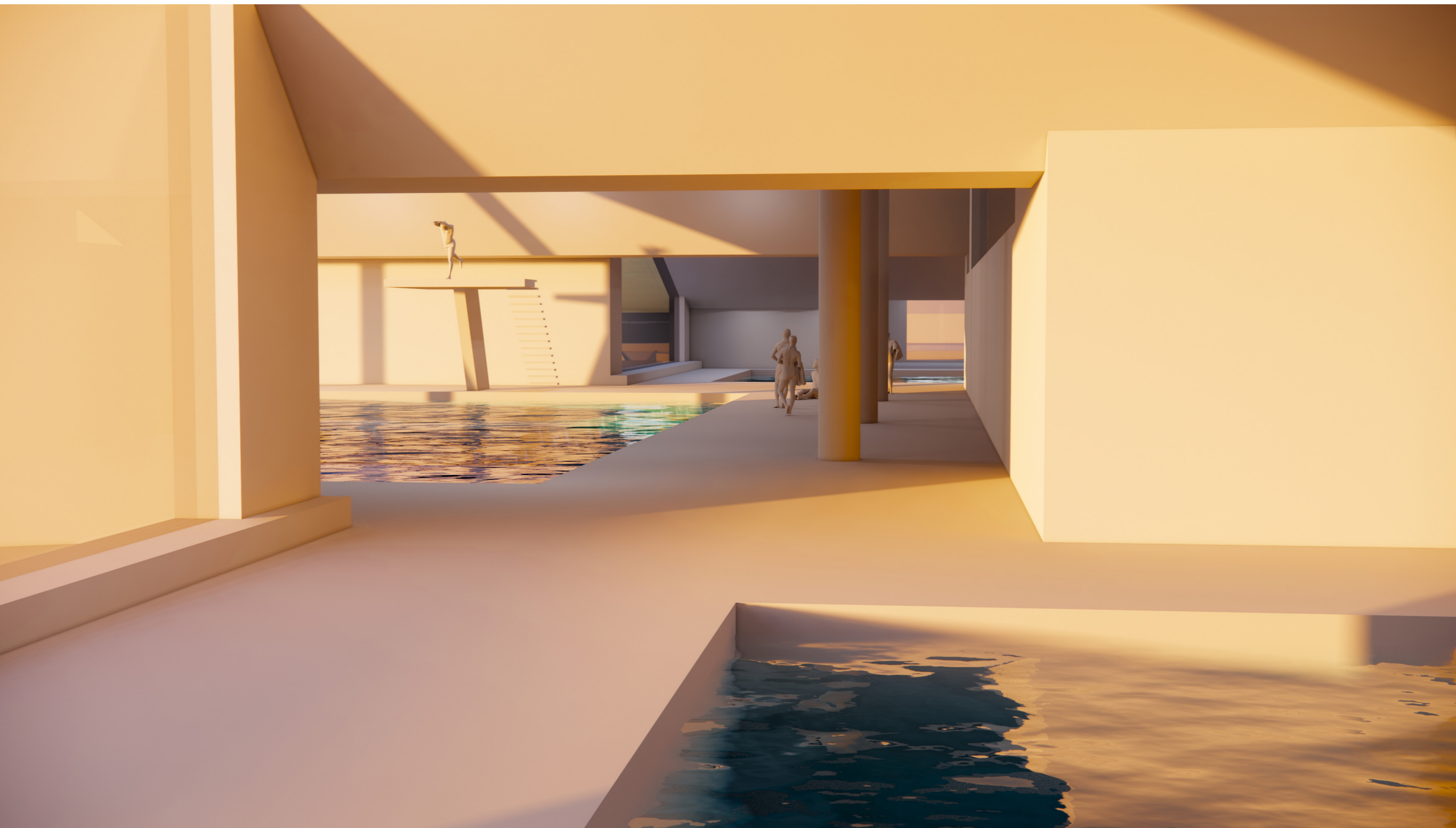
# 25 M BASSENG

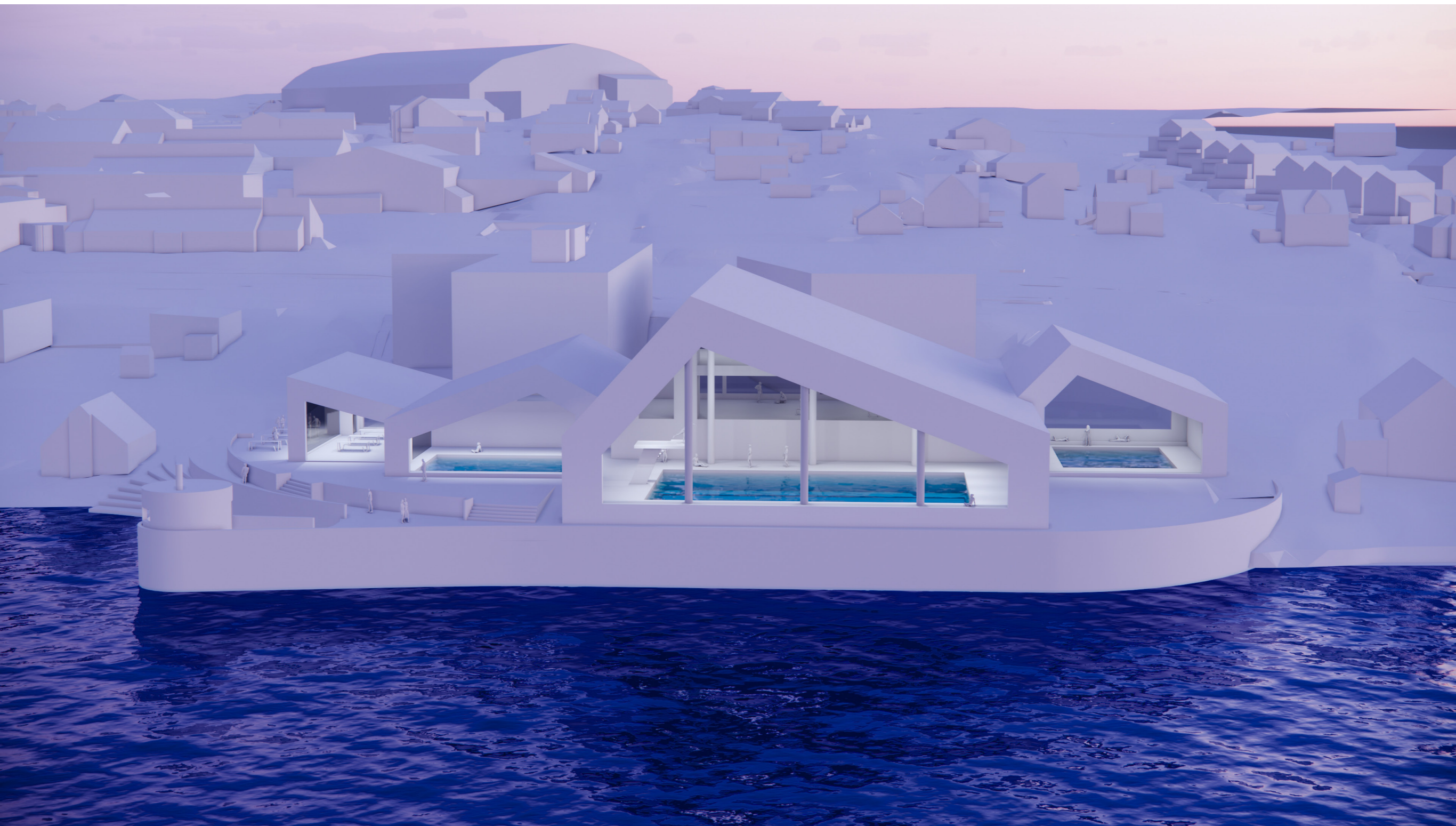


# 25 M BASSENG, DANSESAL OG KONFERANSEROM



# INTERIØR FRA OPPLÆRINGSBASSENG





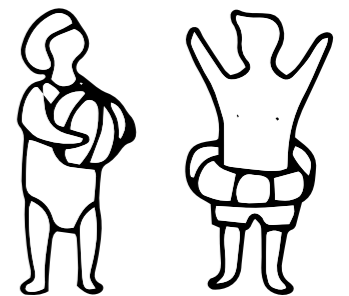


### Badeland:

- Felles badstue med tilgang til svømmebassengene
- Steam dusj
- Kald dusj
- Liggebasseng (spa) for voksne
- Større varmebasseng enn vi har i dag
- Baby plaskebasseng
- Hinderløype
- Sklier
- 5 - meter stupetårn
- Mulighet for Subsea, opplæring, sikkerhetskurs
- Garderober for de med fysiske utfordringer, og at du kan være der samtidig
- Egen garderobe til badevakt/svømmeinstruktør
- Kontor plass til svømmeinstruktør

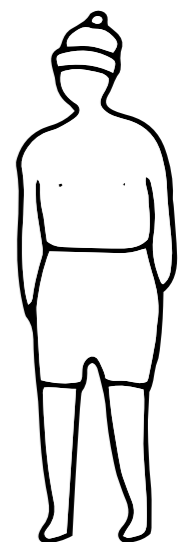
### 2. og 3. etasje:

- Idrettshall/flerbrukshall
- Padel Tennis
- Bowlinghall
- Samlokalisering med f.eks. biblioteket, Froan-konseptet, museum, ev. annet
- Tenk flere funksjoner for å redusere drift/lønnsutgifter
- Støtter tanken om dansesal i 2. etasje.  
Hva kan det kombineres med?



## Badeland:

- Utedusjer
- Bading i sjø
- Bystand
- Fullføre «promenaden» med «sistien» fra Siholmen til Dalatunet.
- Boblebad ute
- Utendørsbasseng med mulighet for å svømme innenfra og ut
- Flytende badstuer på enden av moloen
- Vannsport, kajakk/kano/roing
- strandvolleyball
- Lekeplass
- Offentlige grillplasser
- Fylkeskommunen bør kobles på for samarbeid om uteområdene  
– sammenheng med VGS

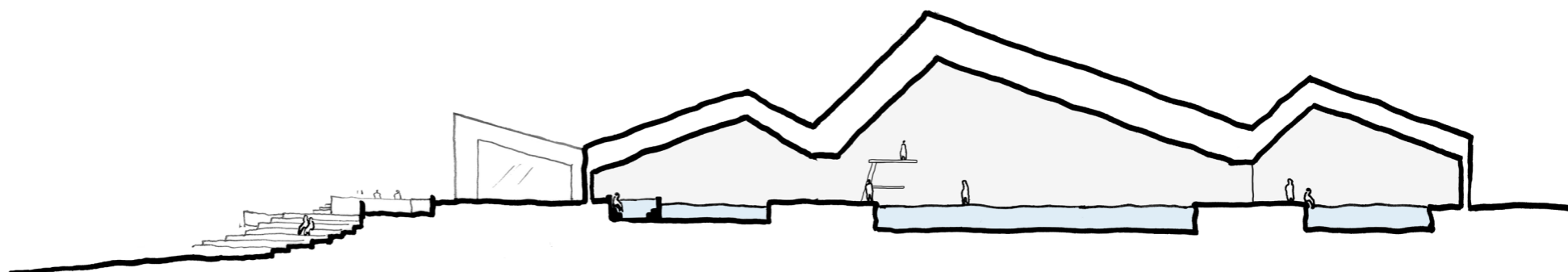


### Badeland:

- Liker arkitekturen veldig godt – også sammenhengen m/bygg rundt.
- Fint at volumet er delt inn i fire volumer.
- Badet bør ligge ved sjøen. Badet blir et landemerke – egen attraksjon
- Skjerming av innsyn
- Man bør kunne ha noe innsyn i badeanlegget
- Husk oppholdsområde for foreldre rundt bassenget
- Kan man knytte Blått kompetansesenter 2 sammen med resepsjonen i forhold til å frigjøre bebygd areal mot sjøen?
- Innendørs gangbruer mellom badeland og Blått?

### Utomhus:

- Bruk arealet på moloen – bygg bro til moloen
- Promenaden bør utformes mer åpen.
- Kan man aktivisere det ene taket slik at man kan gå på det?
- Ikke aktuelt med annen plassering – tomt
- Forsøk innløsning av bedehuset? Vil gjøre området bedre
- Viktig at «bystranda» blir opparbeidet og at dette blir en helhet – Friareal er attraktivt
- Hva skjer i rommet mellom badeanlegg og Blått?



**Badeland:**

- Ønsker en innspillkanal - Mail, kontaktperson, egen nettside for prosjektet
- Utnytt mulighetene til alle spillemidler vi kan få
- Pass på at det blir billig nok til at innbyggerne på Frøya kan benytte seg av det jevnlig og fast. Det er stor forskjell på å ta med familien til et «billig» badeland enn «bare» et svømmebasseng
- Samspill offentlig – privat
- Eksterne aktører/brukere
- Er virksomhetsleder kultur/idrett – har et ønske om å involveres sterkere fremover
- Grendelagene og idretten må involveres
- Det kommer etter hvert flere og flere bedrifter og sportsklubber til Frøya. Vi har behov for «team building» arenaer hvor mangfold av aktiviteter er nøkkelordet
- Parkering - Frøya Kommune må regulere større plass evt. felles parkering med Blått?
- Spillvarme fra BeWi?
- Sjøvarme – varme veksler?

