

Trøndelag  
fylkeskommune



# Kunnskapsgrunnlag Planstrategi

Møte HU-U 22. mai 2019

# Regional planstrategi (RPS)



## Hva er det og hvorfor skal vi ha det?

- **RPS** skal utarbeides i starten av hver fylkestingsperiode (krav i PBL)

- **RPS** skal inneholde:

UTVIKLINGSTREKK/ UTVIKLINGSMULIGHETER

UTVIKLINGSMÅL kort - og lang sikt

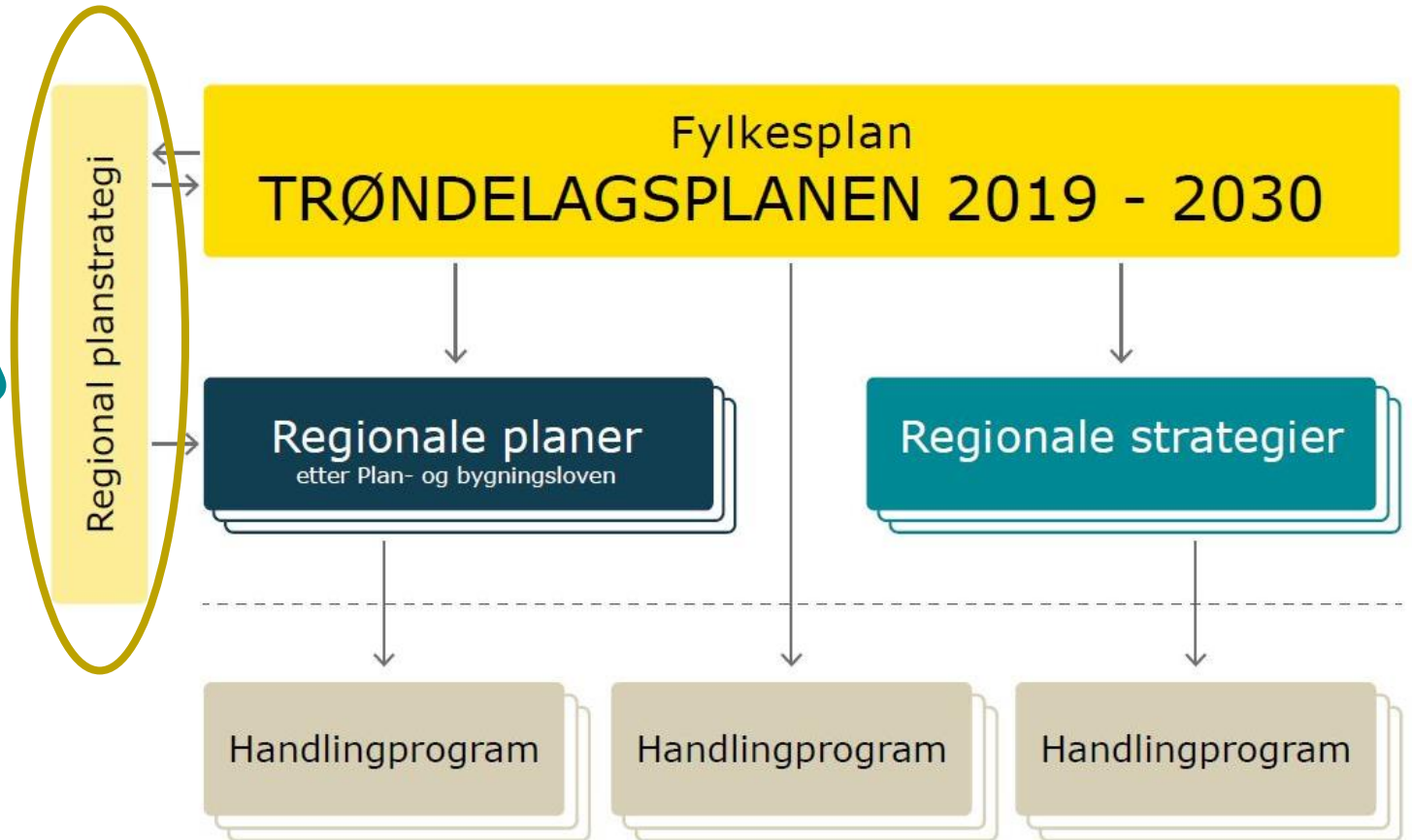
PRIORITERTE PLANOPPGAVER

- **RPS** skal legges til grunn for planarbeidet i statlige og regionale organer og i kommunene.
- **RPS** fastsetter strukturen i det regionale plansystemet



# Det regionale plansystemet i Trøndelag i dag

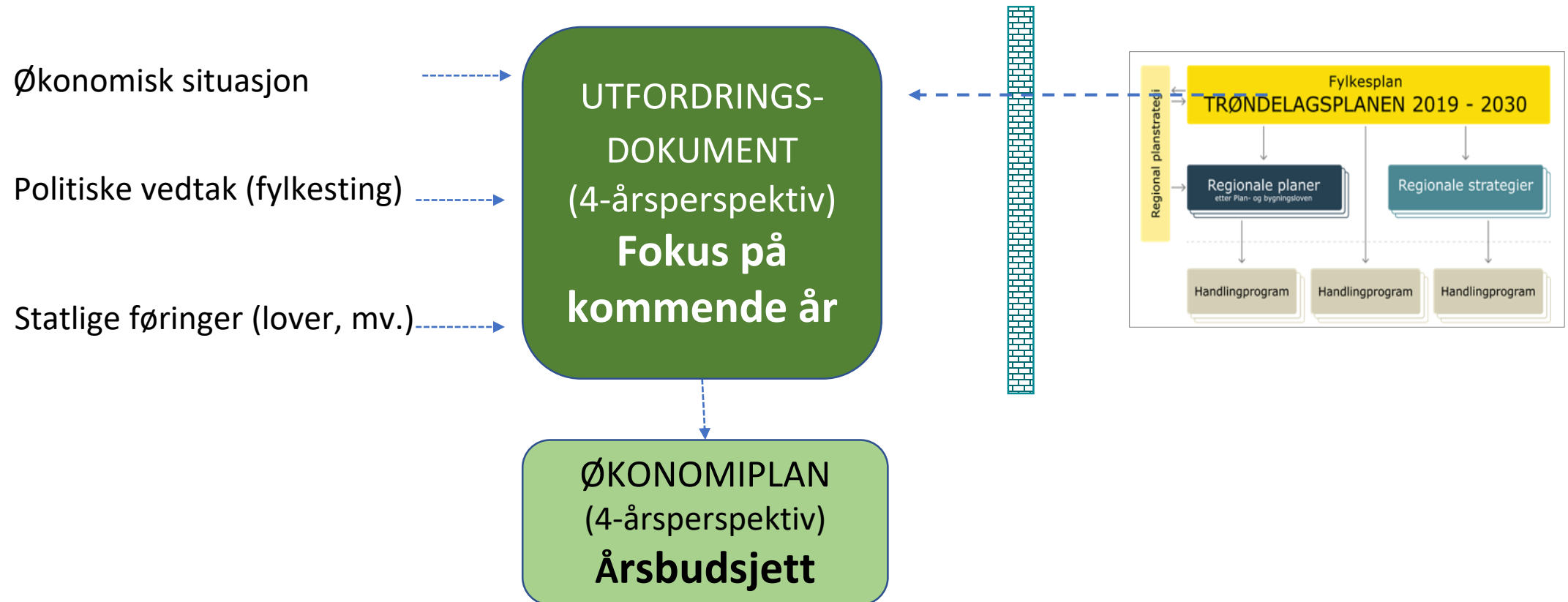
**Regional planstrategi vektlegges i liten grad som politisk beslutningsgrunnlag**



# Trøndelag fylkeskommune - samfunnsutvikler og virksomhet



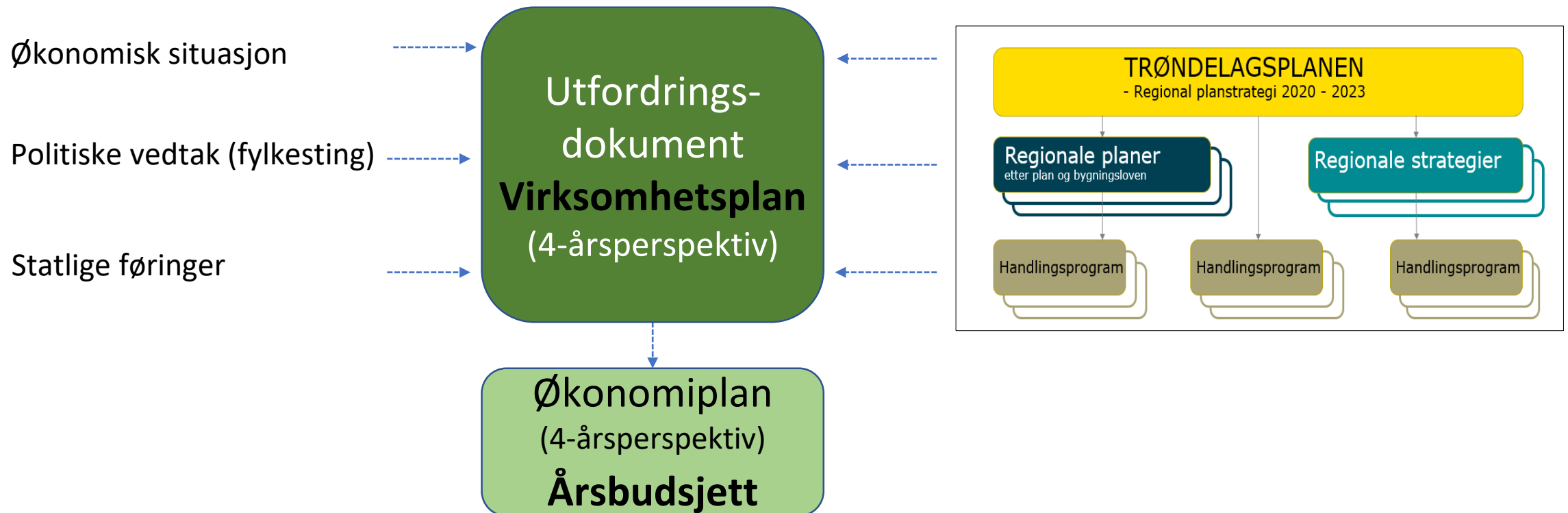
*Slik har prosessen vært:*



# Trøndelag fylkeskommune - samfunnsutvikler og virksomhet



*Slik kan prosessen bli:*



# FRAMSTILLING AV SAMMENHENGENE



VALGPERIODE	2019	2020	2021	2012	2023	2024	2025	2026	2027	2028	2029	2030	2031			
TRØNDELAGSPLANEN																
REGIONAL PLANSTRATEGI																
UTFORDRINGSKORT (Virksomhetsplan)		2020 - 2023			2024 - 2027			2027 - 2031								
ØKONOMIPLAN 2020-2023																
ØKONOMIPLAN 2021-2024																
ØKONOMIPLAN 2022-2025																
ØKONOMIPLAN 2023-2026																
ØKONOMIPLAN 2024-2027																
ØKONOMIPLAN 2025-2028																
ØKONOMIPLAN 2026-2029																
ØKONOMIPLAN 2027-2030																
ØKONOMIPLAN 2028-2031																
ØKONOMIPLAN 2029-2032																
ØKONOMIPLAN 2030-2033																
m/ ÅRSBUDSJETT																



# Oversiktsdokument folkehelse



Fundamentet i kunnskapsgrunnlaget består av fylkesstatistikken og oversiktsdokument folkehelse

**Regionalt Utfordringsbilde**  
Bearbeiding av kunnskapsgrunnlaget for å peke på de sentrale utfordringene for Trøndelag

**Regional planstrategi 2020-2024**

- Tema spesifikke kunnskapsgrunnlag**
- Kunnskapsgrunnlag Samferdselsstrategien
  - Kunnskapsgrunnlag Regional plan for arealbruk
  - Kvalitetsmelding Videregående utdanning**
  - Kunnskapsgrunnlag Kompetansestrategi Trøndelag**
  - Kunnskapsgrunnlag Strategi for klimaomstilling
  - Kunnskapsgrunnlag for verdiskaping i Trøndelag



# KOMPETANSESTRATEGI

FOR TRØNDELAG



Kompetansestrategi for Trøndelag har som mål å  
et konkurransedyktig næringsliv, en effektiv og g

VEDLEGG:

## KUNNSKAPSGRUNNLAG

KOMPETANSESTRATEGI FOR TRØNDELAG

### KOMPETANSESTRATEGIEN HAR TRE HOVEDMÅL OG NI DELMÅL

**1. Helhetlig system for karriereveiledning skal bedre samsvar mellom etterspørsel etter arbeidskraft i arbeidslivet og den enkeltes bruk av egen kompetanse.**

- Oppdatert kunnskapsgrunnlag om tilbud og etterspørsel etter kompetanse skal gi grunnlag for dialog, analyse og planlegging av utdanningstilbud.
- Tilgang til offentlige karriereveiledningstjenester for alle innbyggere i Trøndelag skal gi grunnlag for gode valg for den enkelte. Spesielt fokus rettes mot kjønnsstradisjonelle utdanningsvalg, innvandreres behov for karriereveiledningstjenester, seniorperspektiv og samiske forhold.

**2. Trøndelag skal ha et fleksibelt utdanningssystem som møter arbeidslivets kompetansebehov.**

- Kunnskapsgrunnlag og samarbeid mellom skole og arbeidsliv skal styre planlegging og dimensjonering av utdanningene.
- Bedre samordning på tvers av utdanningsnivåene og økt gjennomføring av opplæringsløp.
- Økt innovasjons- og entreprenørskapskompetanse.
- Tilrettelegge utdanning for økt deltakelse i arbeidslivet gjennom fleksible og tilpassede opplæringsløp.

**3. Trøndelag skal ha et arbeidsliv som er preget av gode læringsmuligheter og god bruk av kompetanse, der flere blir faglig kvalifisert i samsvar med arbeidslivets behov.**

- Flere investerer i kompetanseutvikling.
- Voksne har tilbud om kompetanseheving for å kunne delta aktivt i arbeids- og samfunnsliv.
- Arbeidstakere med høyere utdanning rekrutteres til hele regionen.



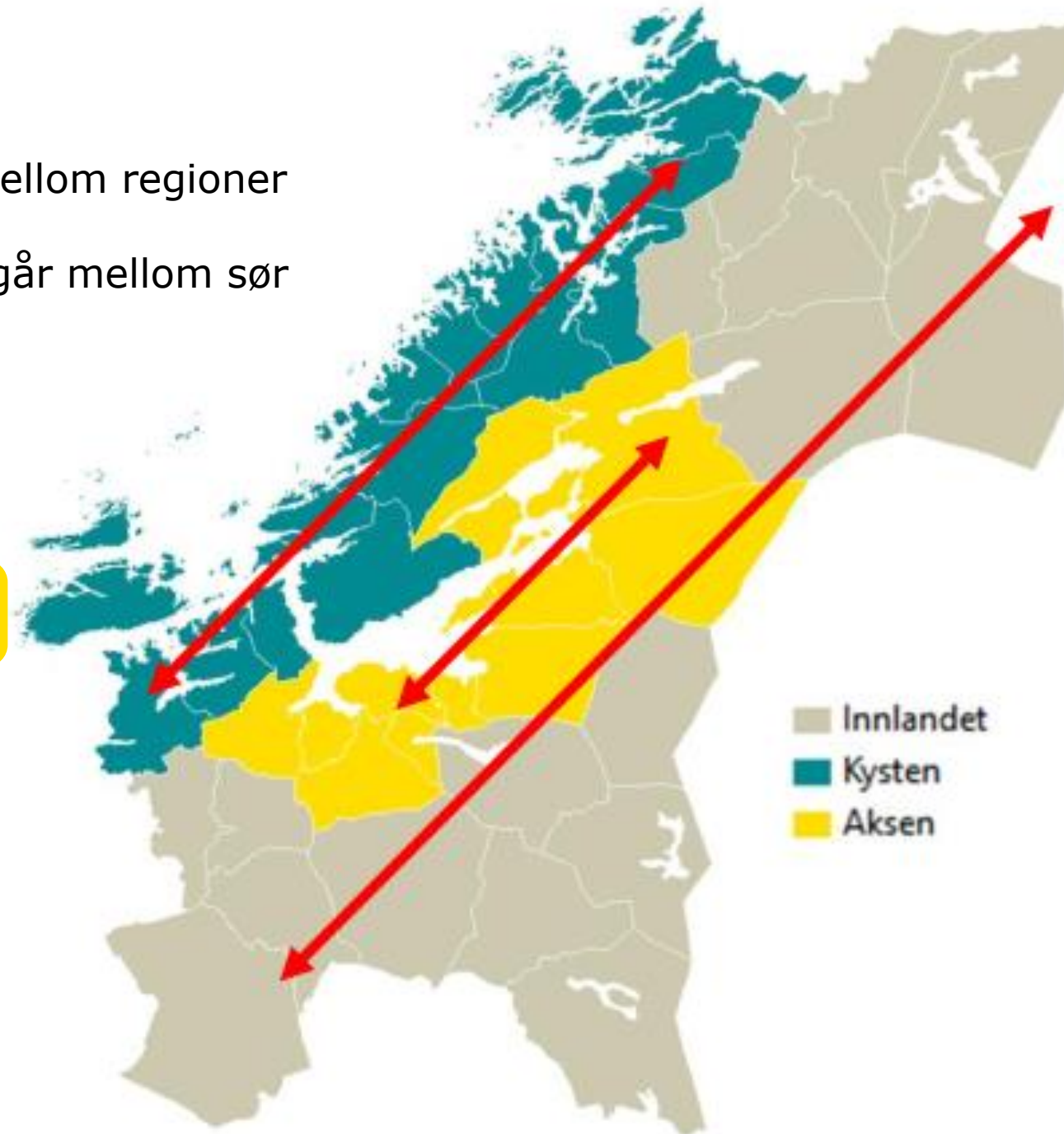
Inndeling i :

Kysten – aksen – Innlandet

- Analysegrep for belyse likheter og ulikheter mellom regioner
- Bryte ned oppfatningen av at skillene i fylket går mellom sør og nord

### **Aktuelle tema RPS:**

- Regionalt samarbeid i nye strukturer
- Urbanisering og sentralisering vs livskraftige distrikter
- Økt mobilitet skaper større bo- og arbeidsmarkeder
- Endringer i aldersstruktur, eldrebølge og lave barnetall
- Levekår og sosial ulikhet
- Næringsutvikling og kompetansebehov i et arbeidsliv i endring
- Klimautfordringer og det grønne skiftet
- Kultur som en samfunnsskapende kraft
- Kommuneoverskridende arealutfordringer



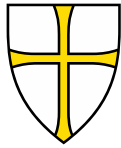


## Diskusjonspunkter

- Hvilke tema mener hovedutvalget det er viktig å fokusere på i arbeidet med planstrategien?
- Hvilke utfordringer ser dere for Trøndelag?
- Hva ønsker/trenger dere mer kunnskap om?

## Noen dilemmaer man ser fra kunnskapsgrunnlaget:

- Betydningen av skole og utdanningsstruktur i forhold til opprettholdelse regionale tyngdepunkter og livskraftige distrikter i Trøndelag.
- Hvordan sikre god balanse mellom tilbud og etterspørsel etter kompetanse i hele Trøndelag. Endringer i arbeidslivet: Automasjon og digitalisere skaper potensiale for nye næringer, men også store omveltninger i en del eksisterende næringer og behov for annen type kompetanse.
- Hvordan utdanning og gjennomføring i skolen legger mye av grunnlaget for folks videre liv, knyttet opp mot folkehelse, utenforskap og inkludering.



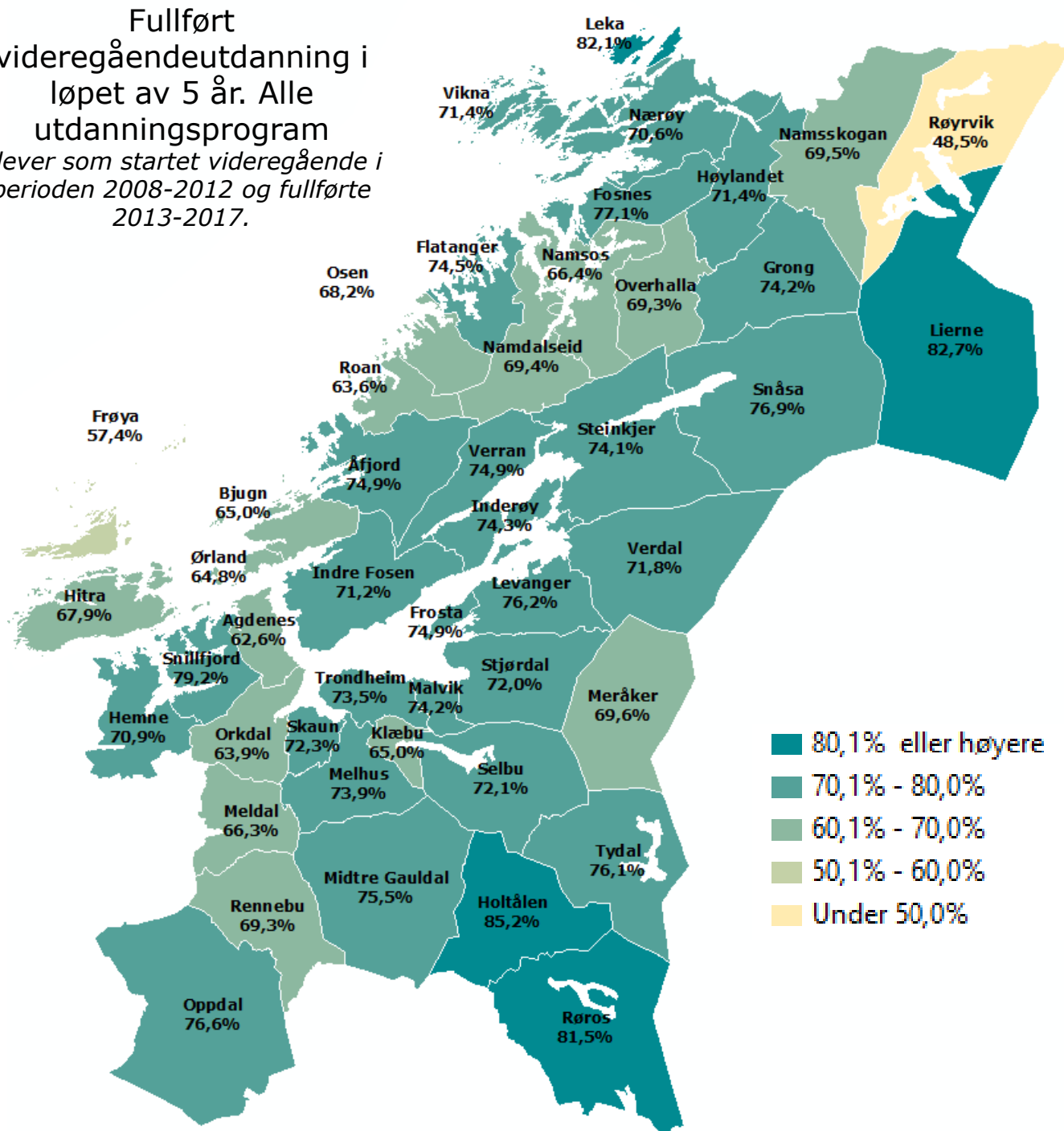
Trøndelag  
fylkeskommune



# Noen utdrag fra kunnskapsgrunnlaget knyttet til Utdanning

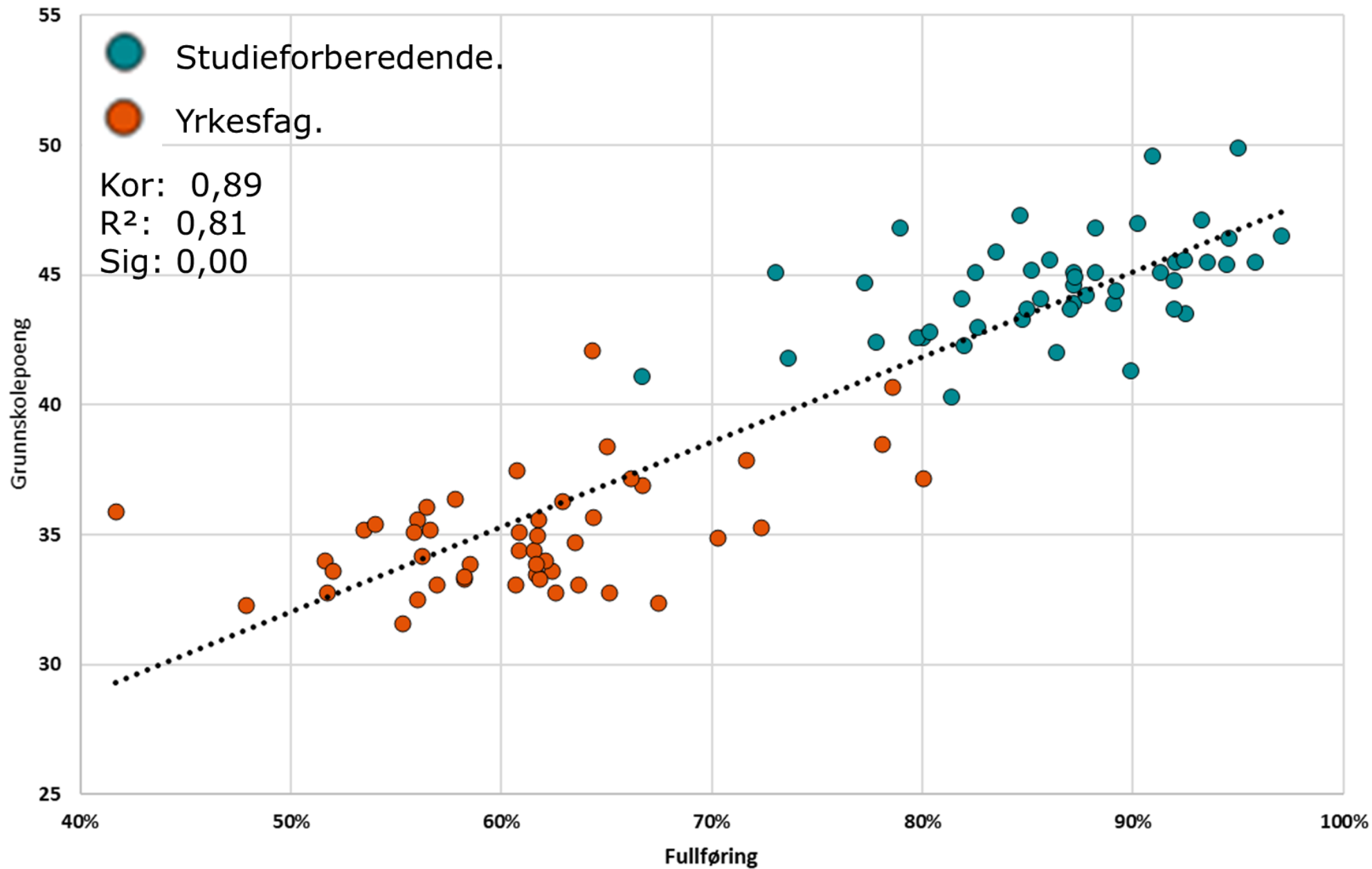
- De som ikke gjennomfører videregående gjør det dårligere på en rekke sosioøkonomiske indikatorer senere i livet.
  - Sysselsettingsgrad
  - Arbeidsledighet
  - Lønnsnivå
  - God helse
  - Sosial tilhørighet og utenforskap
- Ferdighetsnivået man starter videregående med er viktig
  - 24,9 % av 5. klassinger i Trøndelag på ferdighetsnivå 1 (laveste) i regning
  - 25,9 % av 5. klassinger i Trøndelag på ferdighetsnivå 1 (laveste) i lesing

Fullført  
videregåendeutdanning i  
løpet av 5 år. Alle  
utdanningsprogram  
*Elever som startet videregående i  
perioden 2008-2012 og fullførte  
2013-2017.*

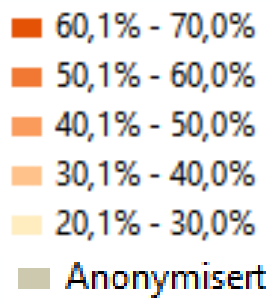
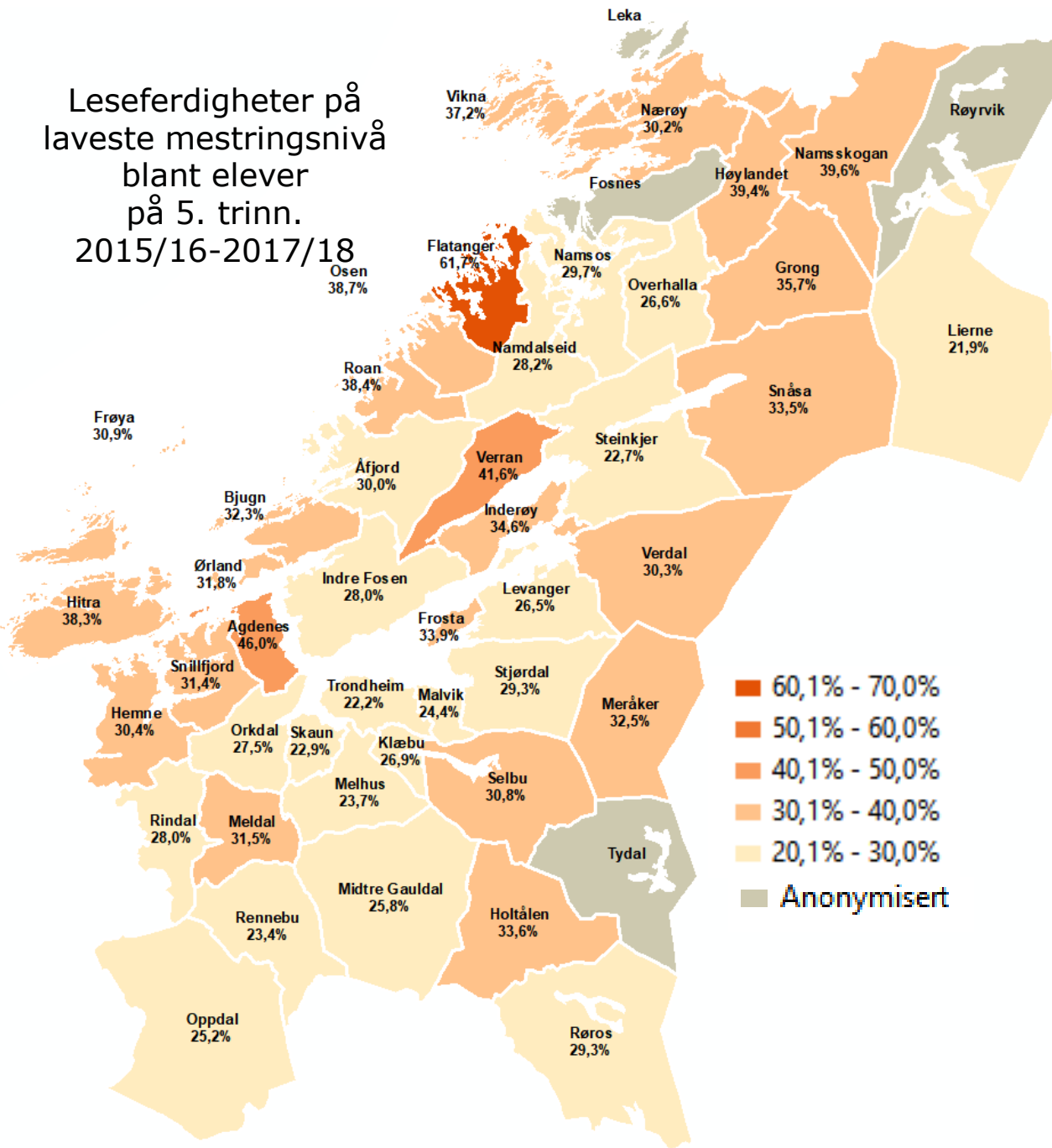


# Fullført videregåendeutdanning i løpet av 5 år. Fordelt på utdanningsprogram og grunnskolepoeng

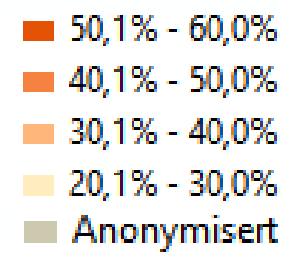
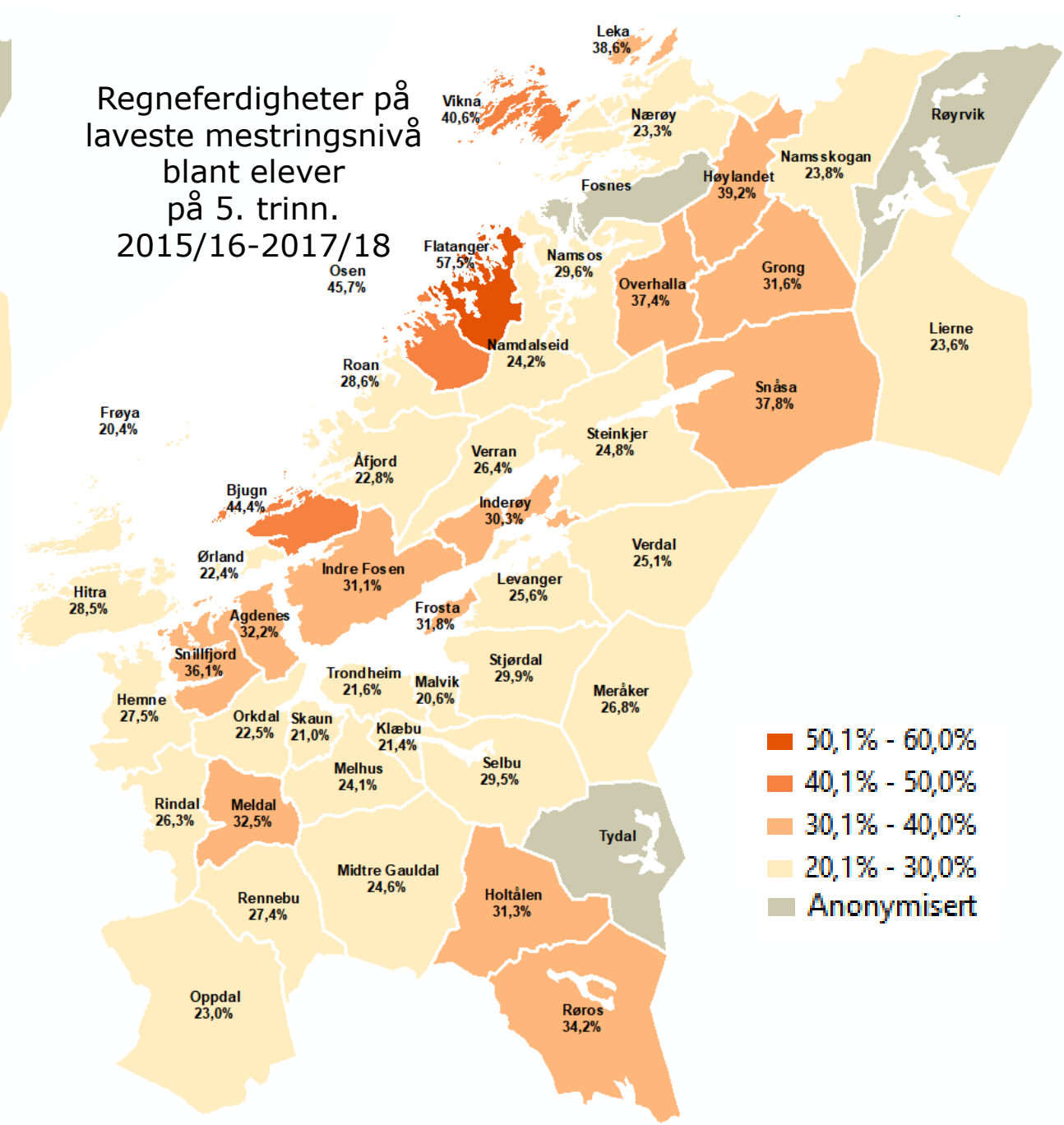
Elever som startet videregående i perioden 2008-2012 og fullførte 2013-2017.



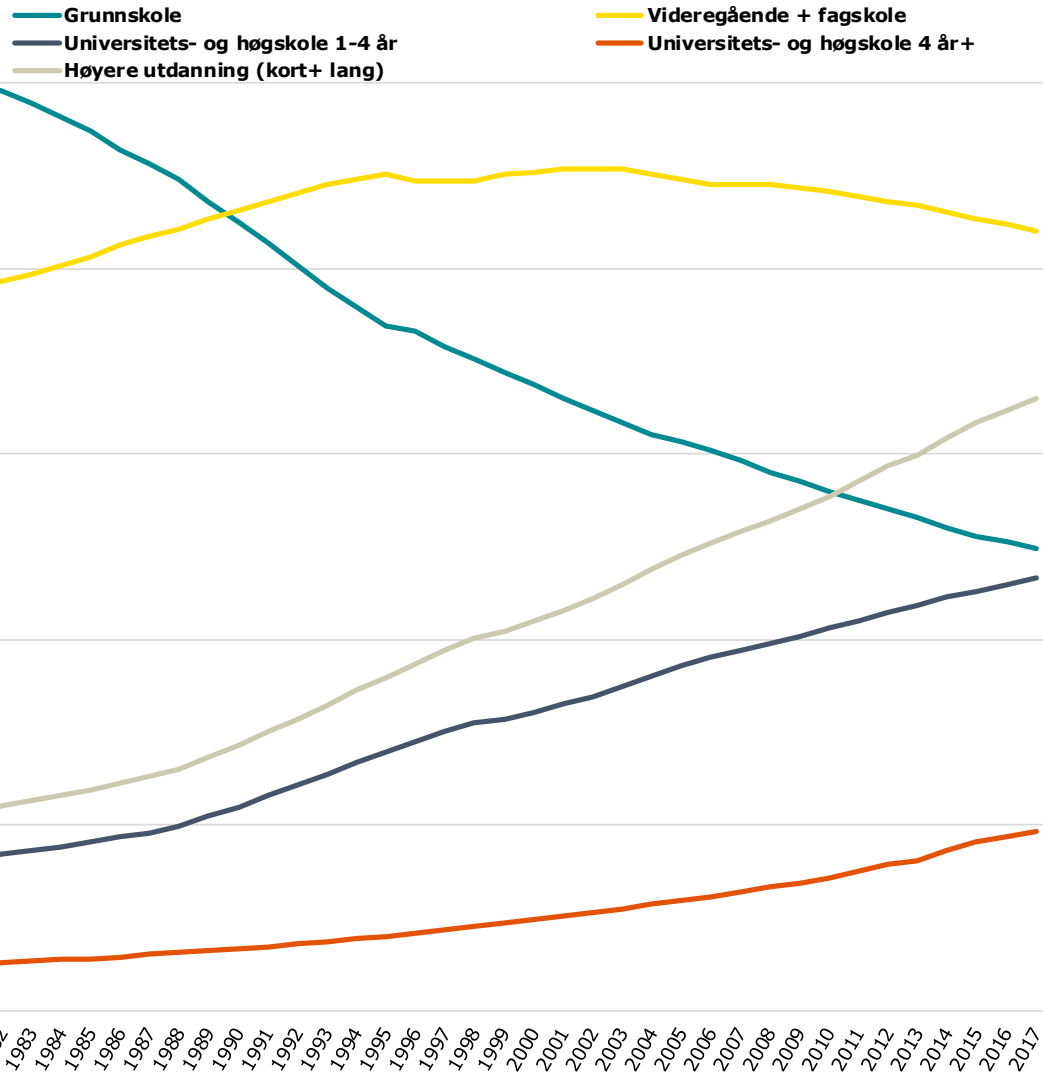
Leseferdigheter på laveste mestringsnivå blant elever på 5. trinn. 2015/16-2017/18



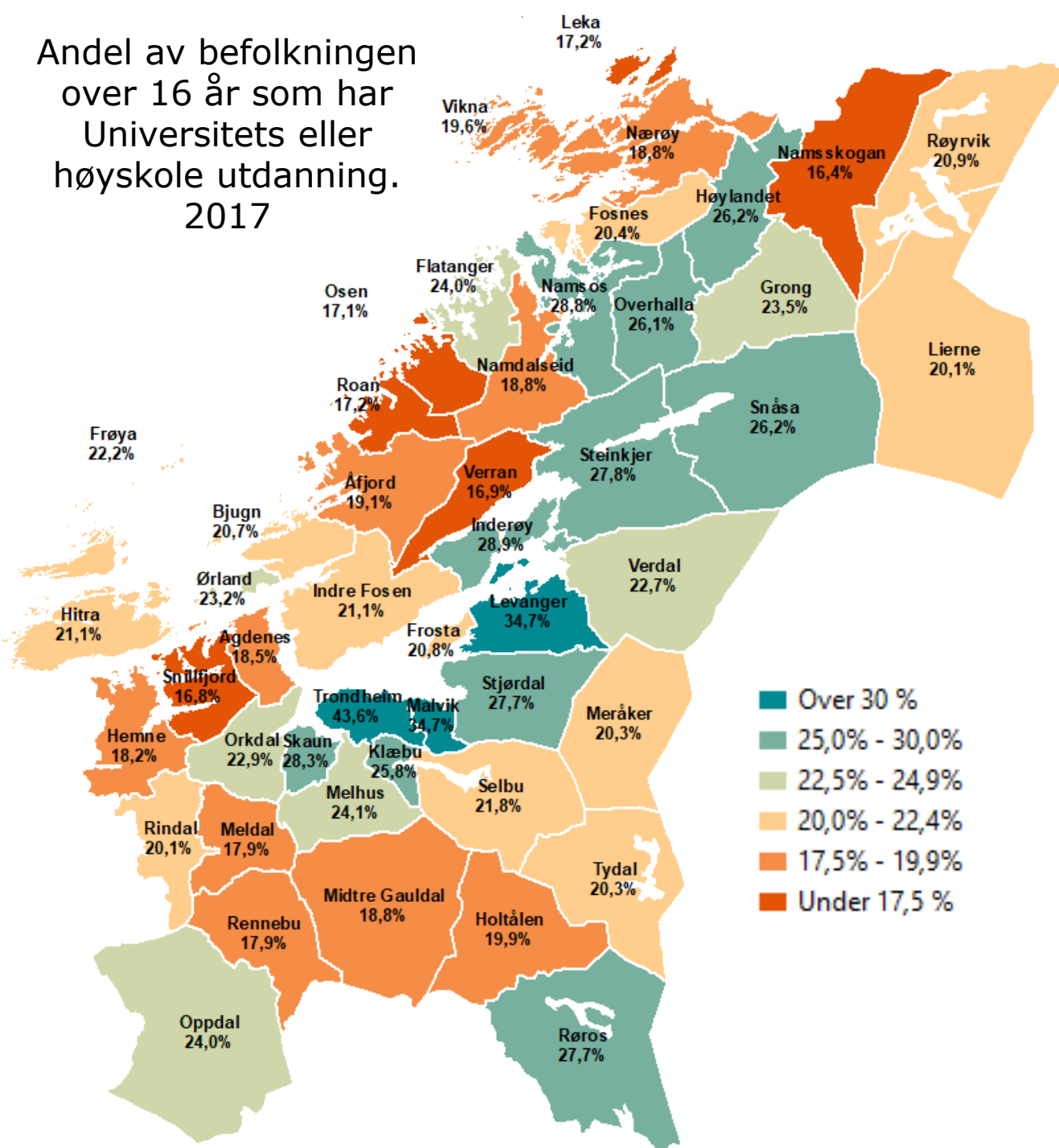
Regneferdigheter på laveste mestringsnivå blant elever på 5. trinn. 2015/16-2017/18



## Endring i utdanningsnivået til befolkningen i Trøndelag i perioden 1980-2017



## Andel av befolkningen over 16 år som har Universitets eller høyskole utdanning. 2017



# Næringer med sterk tilstedeværelse i de ulike regionene i Trøndelag per 4.kvartal 2017

Basert på lokaliseringskoeffisienter  
(hoover-balassa koeffisient)

## Styrker:

Aksen: Forskning, finans og forsikring, IKT, Forretningsmessig tjenesteyting

Kysten: Fiske og akvakultur, Næringsmiddelindustri, Sjøfart

Innlandet: Jordbruk og skogbruk; Treindustri

## Trondheim

- Undervisning ved universitet
- Forskning- naturvitenskap og teknologi
- Arkitektvirksomhet og teknisk konsulentvirksomhet
- Bankvirksomhet
- Sykehustjenester
- Informasjons og kommunikasjons teknologi

## Fosen

- Produksjon av fiskefôr
- Akvakultur
- Produksjon av elektrisk utstyr
- Produksjon av tekstiler
- Entreprenør og anleggsvirksomhet
- Møbelproduksjon
- Verftsindustri

## Orkdalsregionen

- Akvakultur
- Fiskeforedling
- Silisium produksjon
- Produksjon av jordbruks- og skogbruksmaskiner
- Overflatebehandling og bearbeiding av metaller
- Jordbruk
- Produksjon av betong-, sement- og gipsprodukter

## Trøndelag-Sør

- Hogging og bearbeiding av stein
- Treindustri
- Møbelproduksjon
- Slakteri
- Jordbruk
- Hotell og overnatting

## Ytre Namdal

- Akvakultur
- Produksjon av betong-, sement- og gipsprodukter
- Telekommunikasjon
- Farmasøytisk industri
- Fiskeforedling
- Sjøfart

## Indre Namdal

- Jordbruk
- Skogbruk
- Bakeri
- Produksjon, overføring og distribusjon av elektrisitet
- Bygg og anlegg
- Eldreomsorg
- Handel med motorvogner

## Innherred

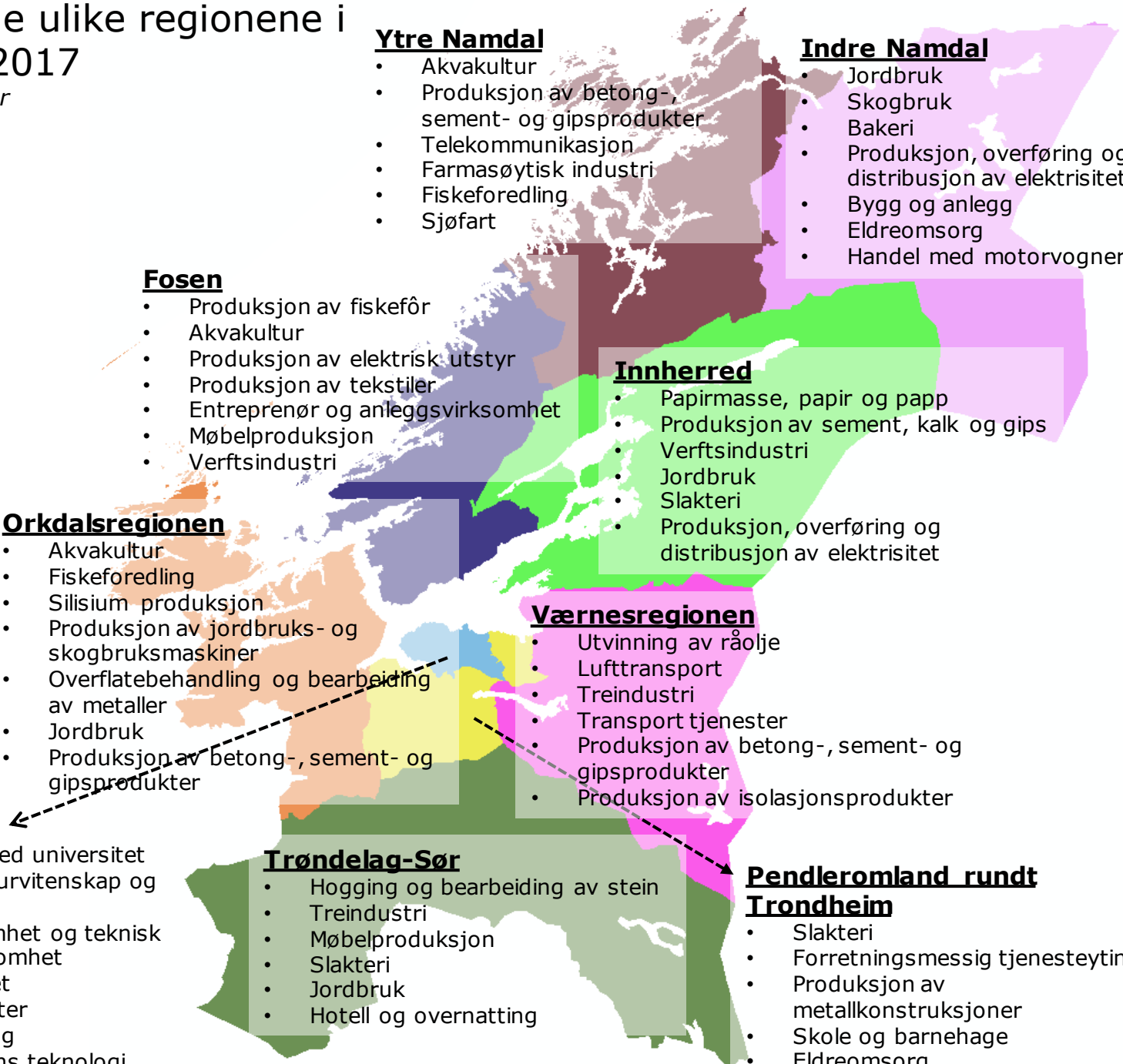
- Papirmasse, papir og papp
- Produksjon av sement, kalk og gips
- Verftsindustri
- Jordbruk
- Slakteri
- Produksjon, overføring og distribusjon av elektrisitet

## Værnesregionen

- Utvinning av råolje
- Lufttransport
- Treindustri
- Transport tjenester
- Produksjon av betong-, sement- og gipsprodukter
- Produksjon av isolasjonsprodukter

## Pendleromland rundt Trondheim

- Slakteri
- Forretningsmessig tjenesteyting
- Produksjon av metallkonstruksjoner
- Skole og barnehage
- Eldreomsorg



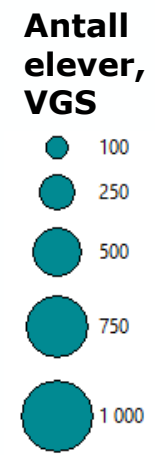
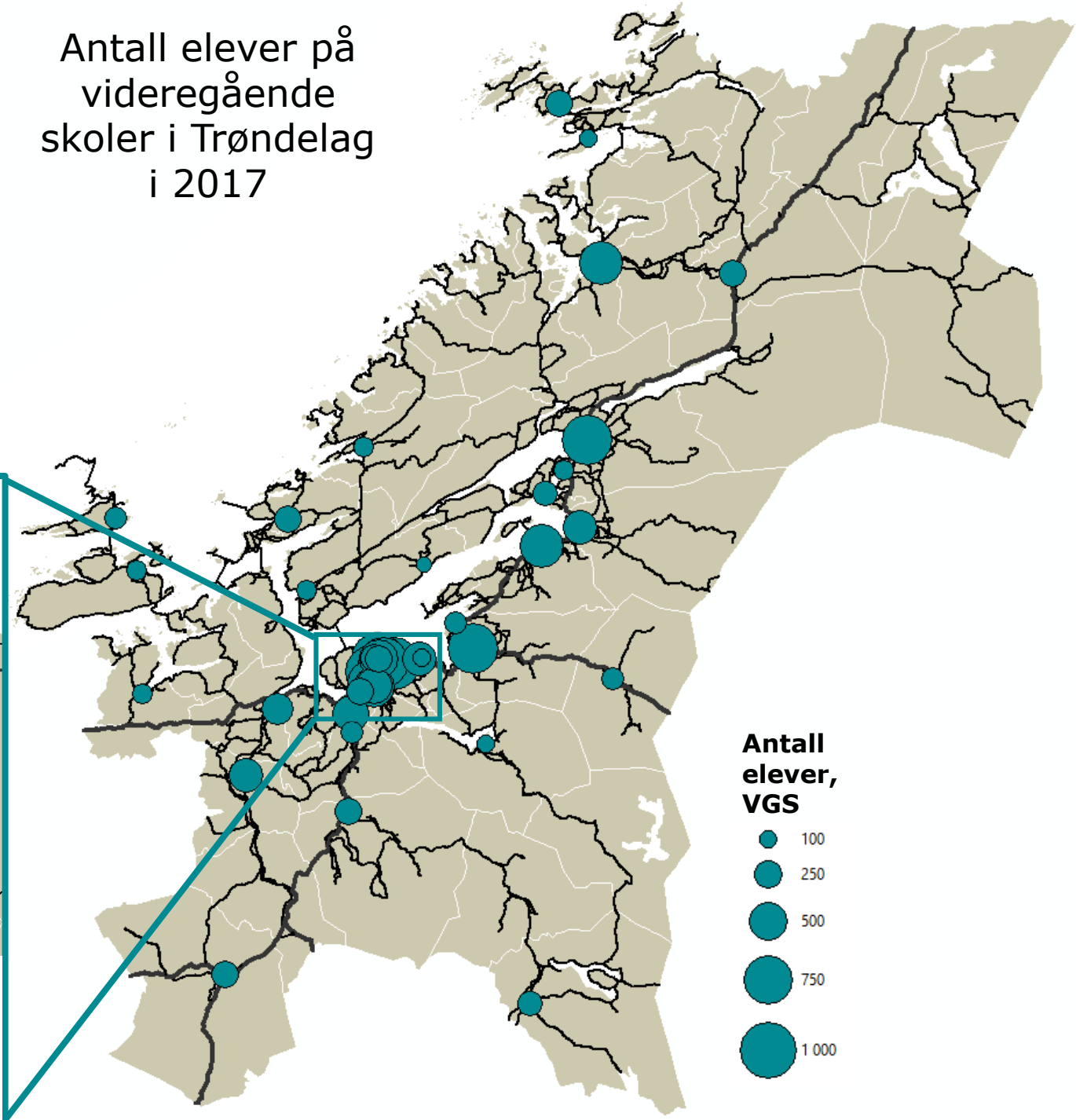
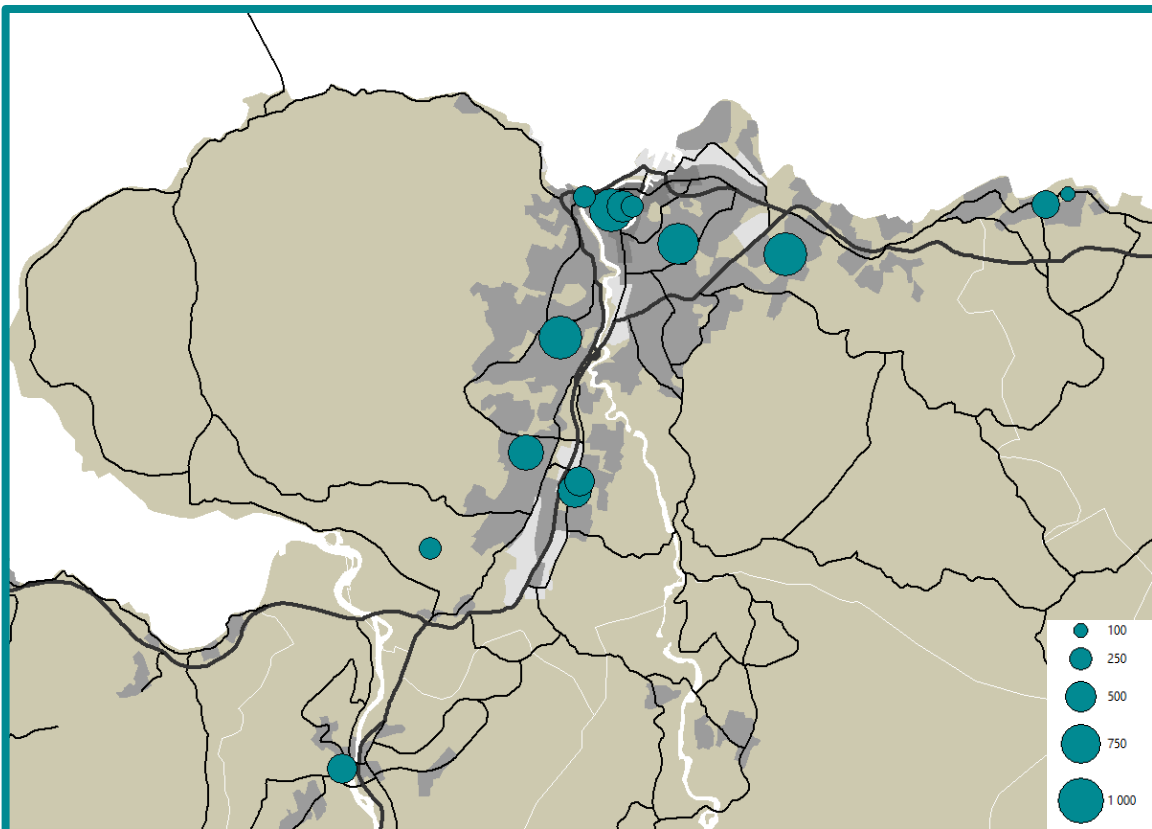


- Skoler med 1 000 elever – Charlottenlund, Byåsen, Strinda- og skoler med 100-200 elever

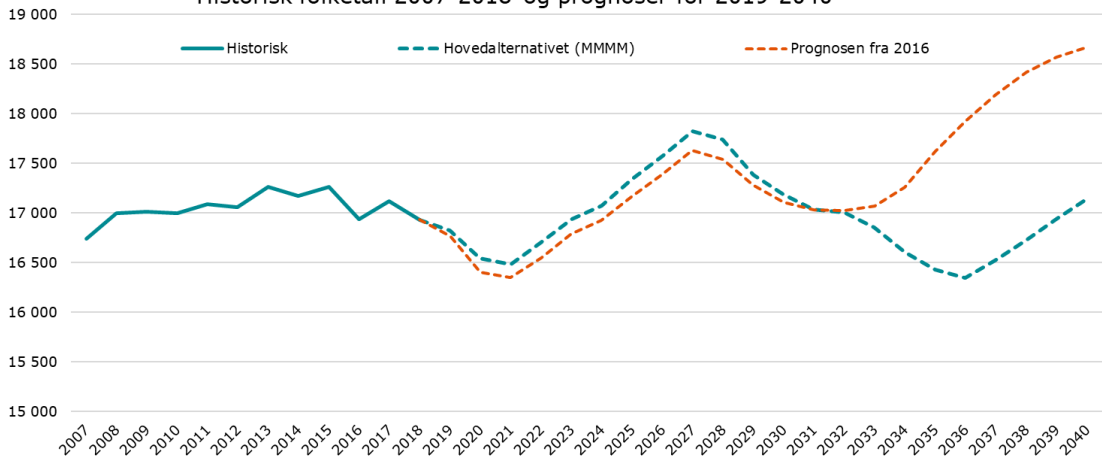
- Prognosene viser nedgang i elevtall de neste årene

- Slår ulikt ut på ulike deler av Trøndelag

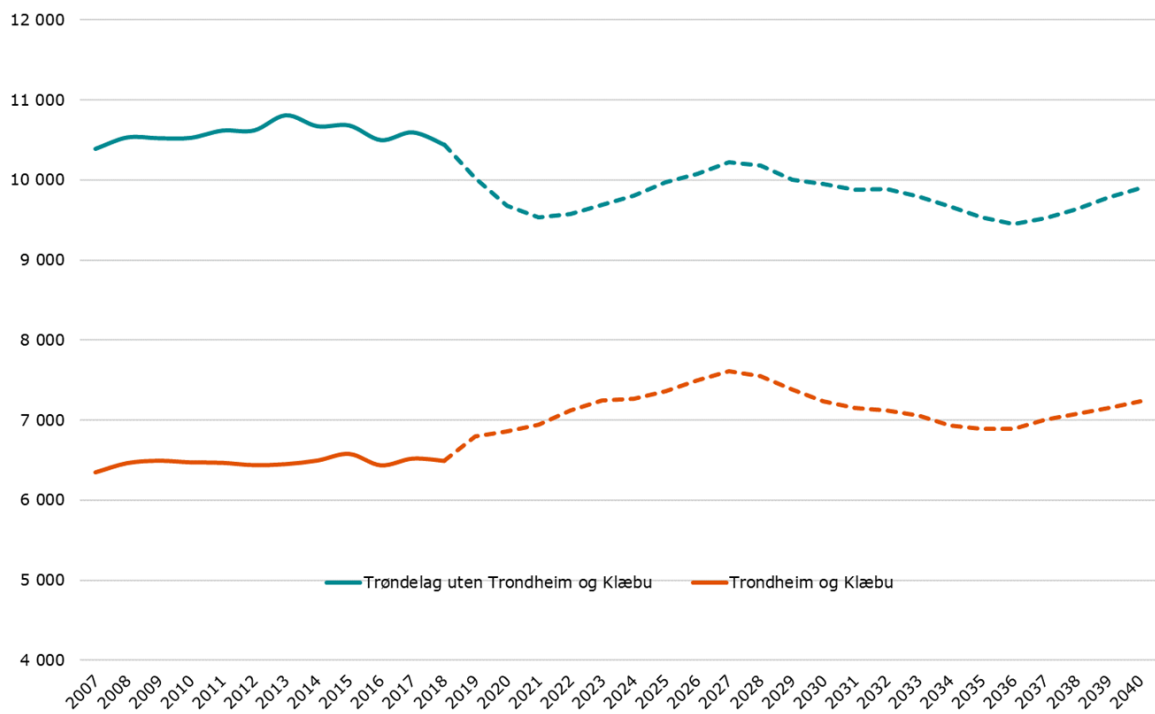
Antall elever på videregående skoler i Trøndelag i 2017



Befolkningsprognoser Trøndelag 16-18 åringer.  
Historisk folketall 2007-2018 og prognoser for 2019-2040

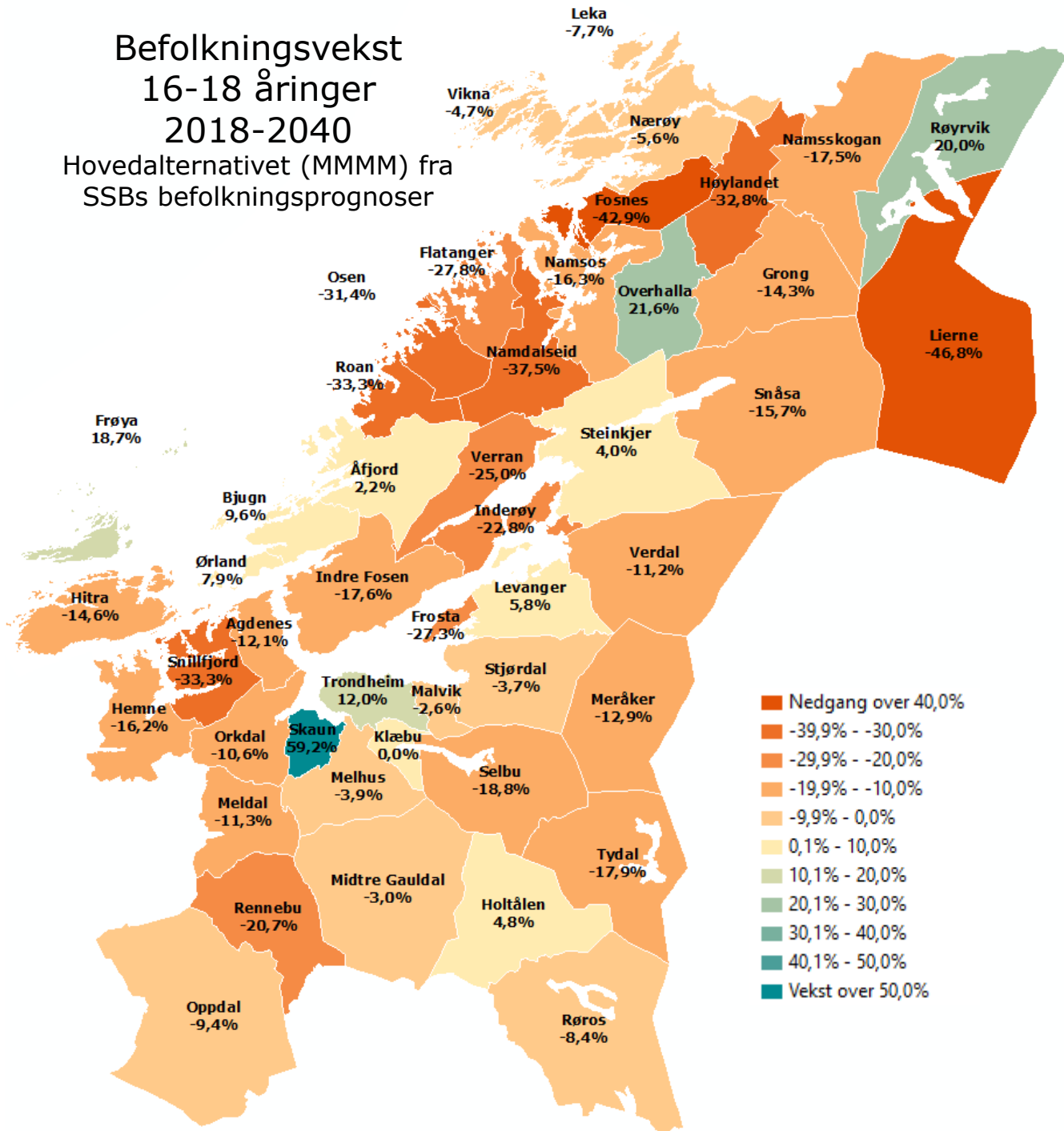


16-18 åringer i Trondheim og klæbu og resten av Trøndelag  
Historisk folketall 2007-2018 og hovedalternativet (M4MM) for 2019-2040



## Befolkningsvekst 16-18 åringer 2018-2040

Hovedalternativet (M4MM) fra  
SSBs befolkningsprognoser



- Nedgang over 40,0%
- -39,9% - -30,0%
- -29,9% - -20,0%
- -19,9% - -10,0%
- -9,9% - -0,0%
- 0,1% - 10,0%
- 10,1% - 20,0%
- 20,1% - 30,0%
- 30,1% - 40,0%
- 40,1% - 50,0%
- Vekst over 50,0%

# 60 minutters reisetid til en videregående skole i Trøndelag

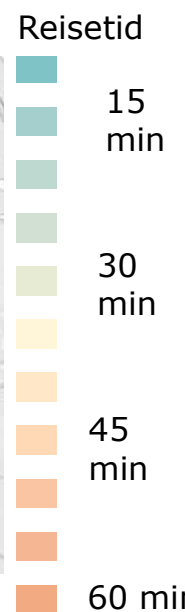
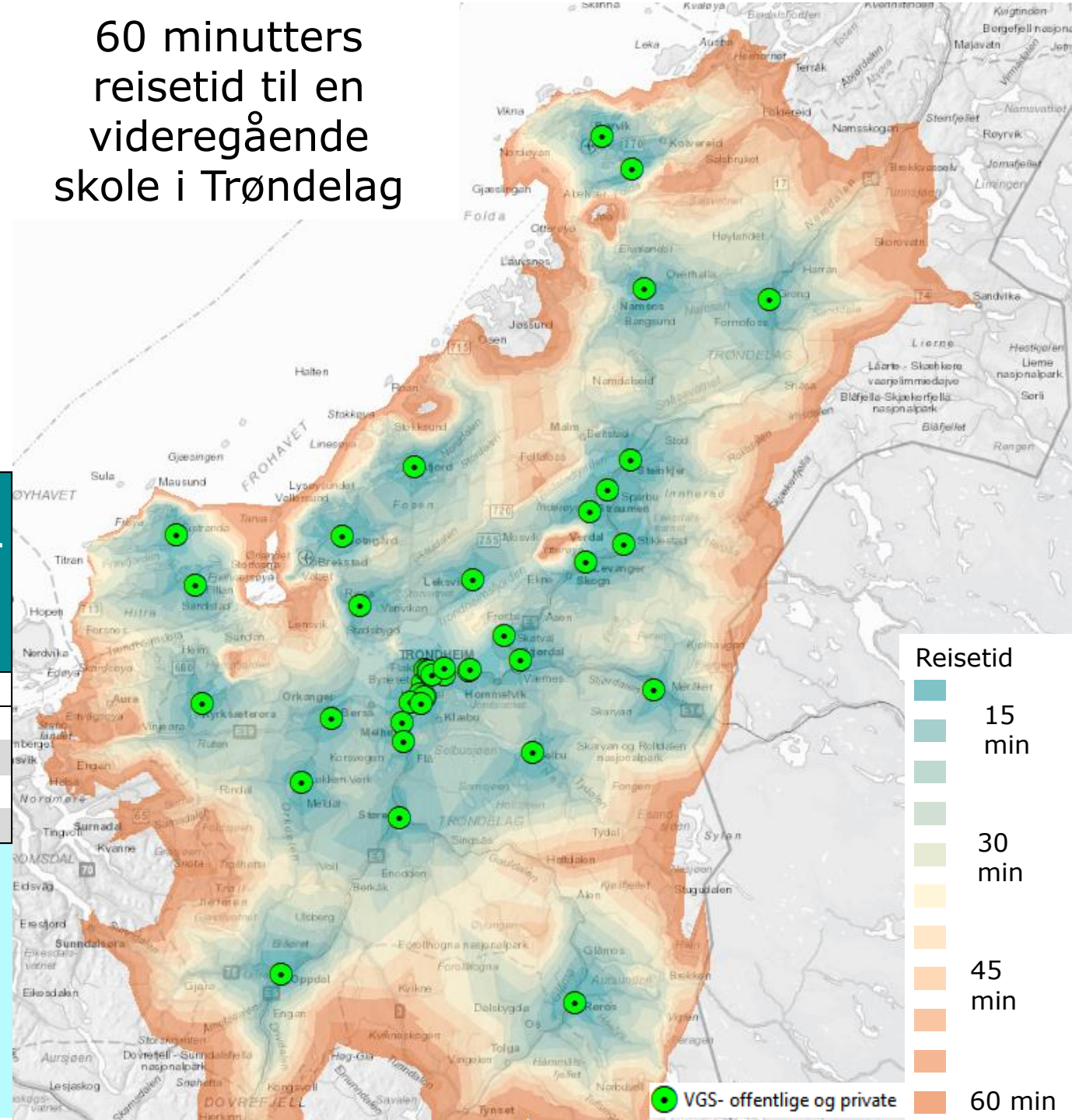
- Veldig god dekningsgrad av videregående skoler i Trøndelag
- 96 % av befolkningen bor under 30 minutter fra en videregående skole

Antall og andel av Trøndelags befolkning etter reisetid til videregående skole		
Minutter	Antall	Andel
15	402 540	87 %
30	442 000	96 %
45	449 521	98 %
60	454 395	99 %

## Metode

Reisetidsanalysen har tatt utgangspunkt at man kjører i skiltet hastighet med bil under optimale kjøre forhold, uten noen annen trafikk på veien og grønt lys i alle lyskryss,. Analysen er kjørt på kjøretid opp til 60 minutters kjøretid fra de ulike videregående skolene.

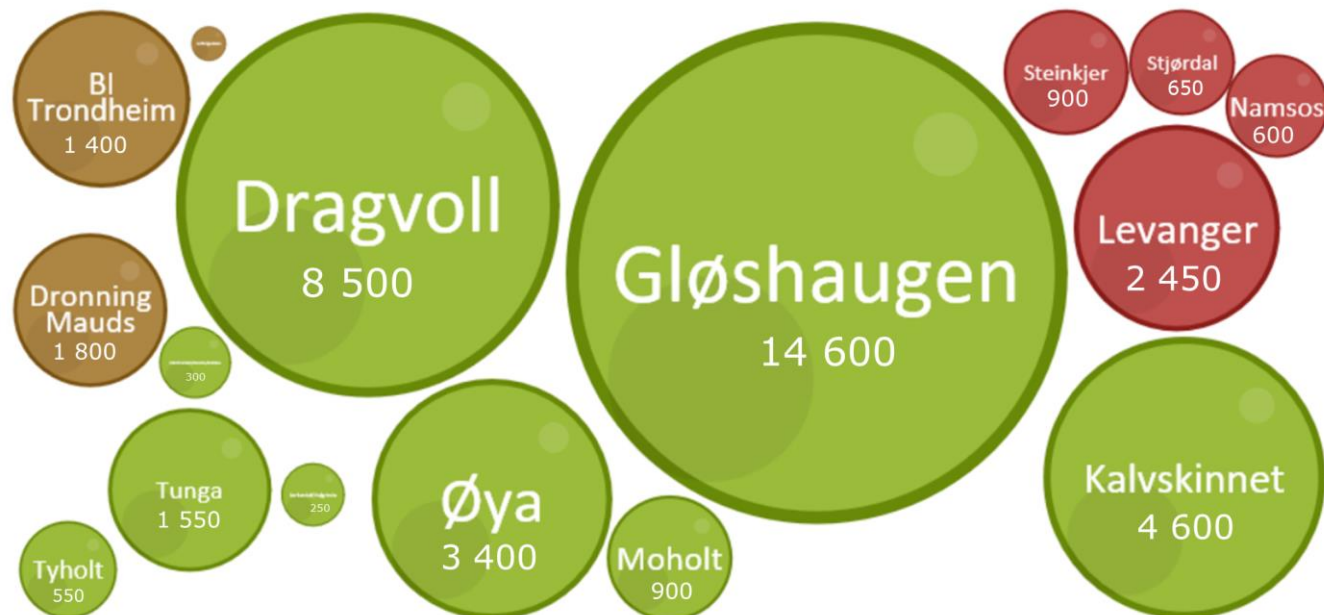
Befolknings summeringen tar ikke med personer som bor utenfor Trøndelag, selv om områder i andre fylker er innen 90 minutters kjøretid fra de ulike videregående skolene



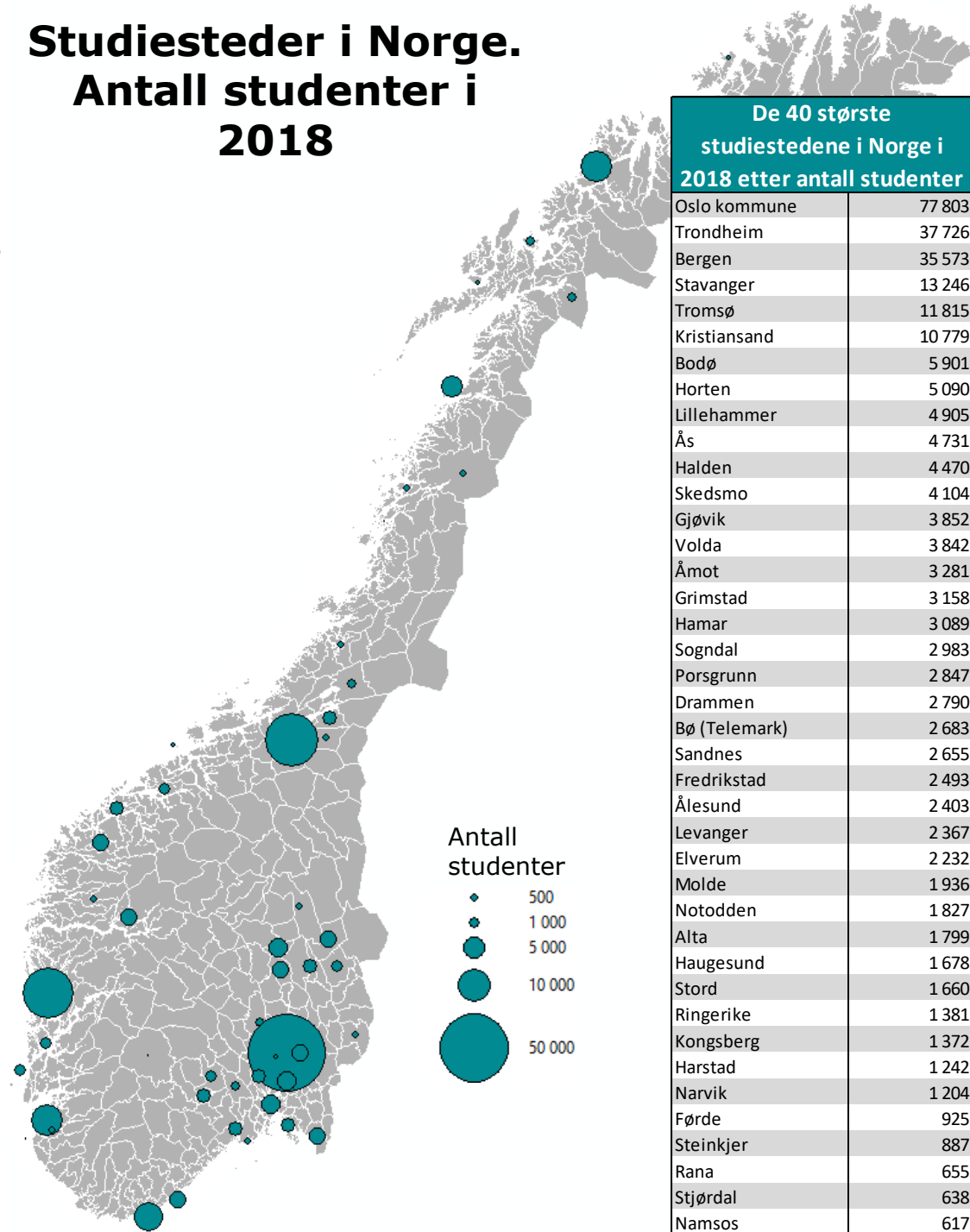
## Struktur høyere utdanning

- Trondheim er en av de 3 store studentbyene i Norge
- En stryke at vi også har andre byer med Universitets campus
- NTNU rekrutterer studenter fra hele landet, Nord universitet rekrutterer i større grad lokalt.

## Antall studenter ved de ulike campusene i Trøndelag i 2018



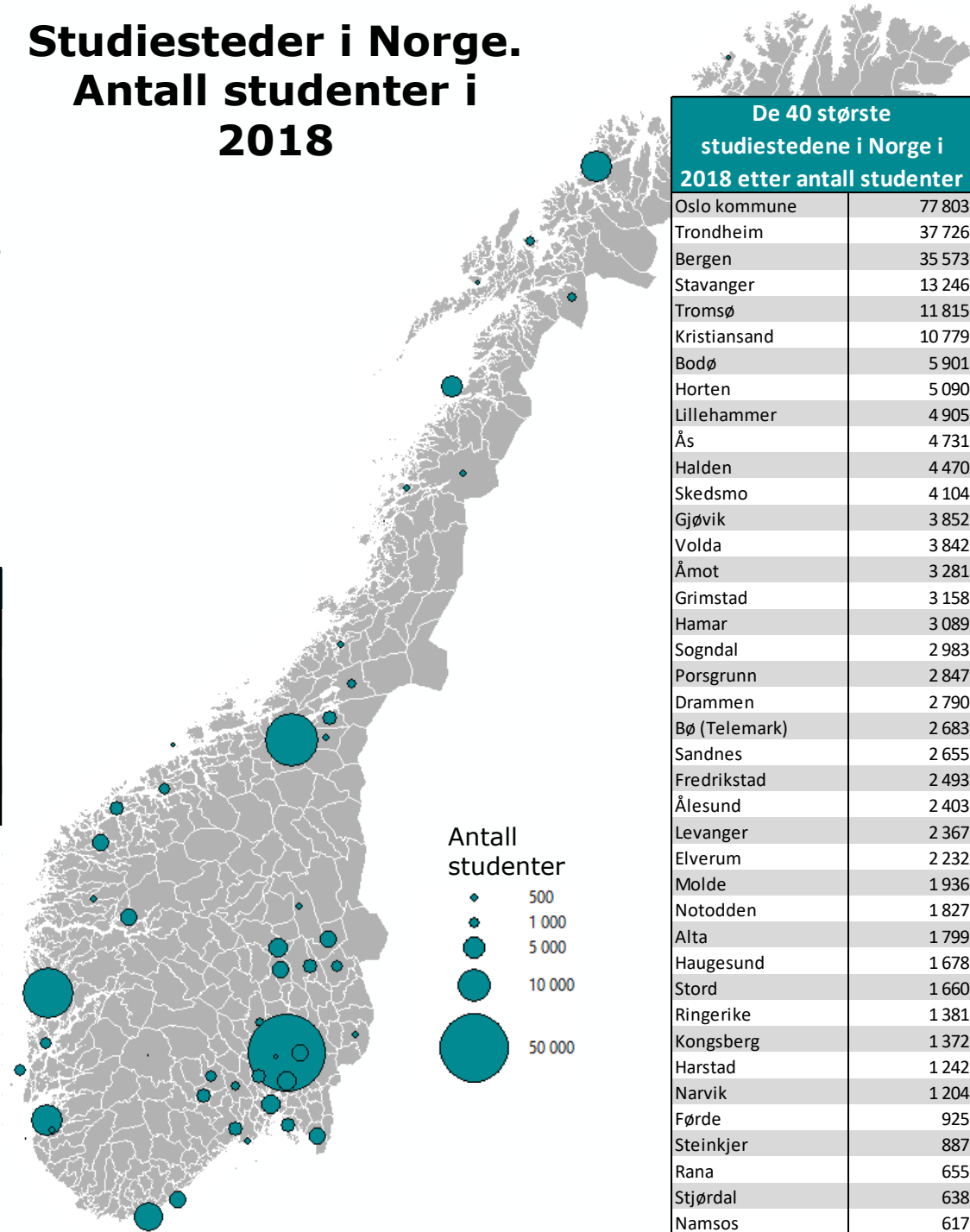
## Studiesteder i Norge. Antall studenter i 2018



## Struktur høyere utdanning

- Trondheim er en av de 3 store studentbyene i Norge
- En stryke at vi også har andre byer med Universitets campus
- NTNU rekrutterer studenter fra hele landet, Nord universitet rekrutterer i større grad lokalt.

## Studiesteder i Norge. Antall studenter i 2018



### Antall studenter fordelt på campus ved utdanningsinstitusjoner i Trøndelag høsten 2018

NTNU		Nord Universitet		Andre institusjoner	
Gløshaugen	14 575	Levanger	2 465	BI - campus Trondheim	1 825
Dragvoll	8 530	Steinkjer	910	Dronning Mauds Minne Høgskole for barnehagelærerutdanning	1 375
Kalvskinnet	4 610	Stjørdal	650	Luftkrigsskolen	70
Øya	3 355	Namsos	620	Høgskolen Kristiania - Trondheim	40
Tunga	1 550	<b>Totalt campus i Trøndelag</b>	<b>4 645</b>	<b>Totalt andre institusjoner i Trøndelag</b>	<b>3 310</b>
Moholt	915	Bodø	5 430		
Tyholt	555	Mo i Rana	640		
Olavskvartalet/Solsiden/Brattø	300	Nesna	430		
Lerkendal/Valgrinda	235	Vesterålen	260		
Trondheim andre	95	Sandnessjøen	20		
<b>Totalt campus i Trøndelag</b>	<b>34 720</b>	Uplassert	10		
Campus Gjøvik	3 950	<b>Totalt Nord Universitet</b>	<b>11 435</b>		
Campus Ålesund	2 415				
Uplassert	70				
<b>Totalt NTNU</b>	<b>41 155</b>				

# 90 minutters reisetid til et universitets campus i Trøndelag

Store deler av Trøndelag bor i dag forholdsvis nært et universitets campus

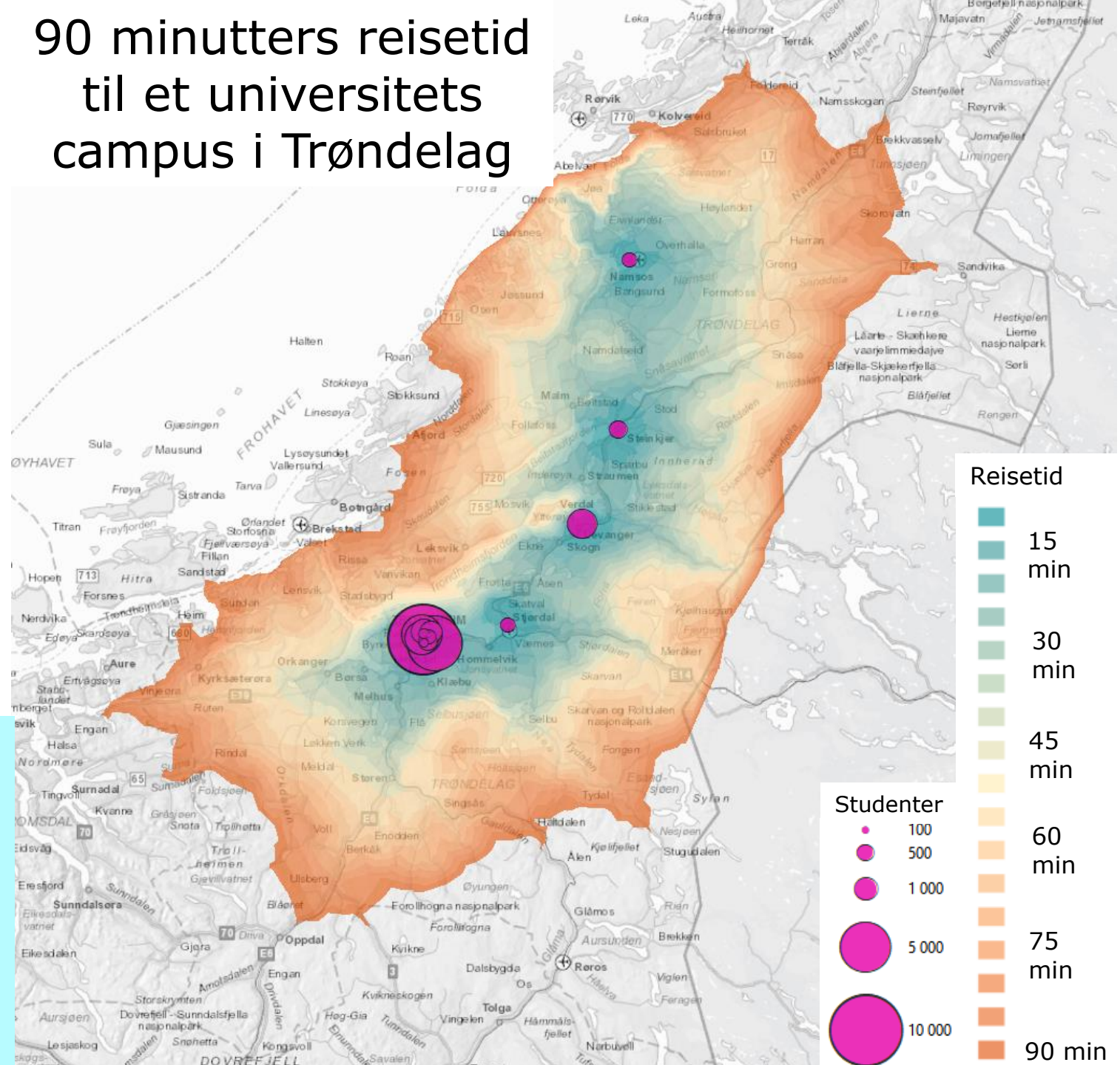
## Antall og andel av Trøndelags befolkning etter reisetid til et universitets campus

Alle campus		
Minutter	Antall	Andel
30	341 668	74 %
60	384 777	84 %
90	408 873	89 %

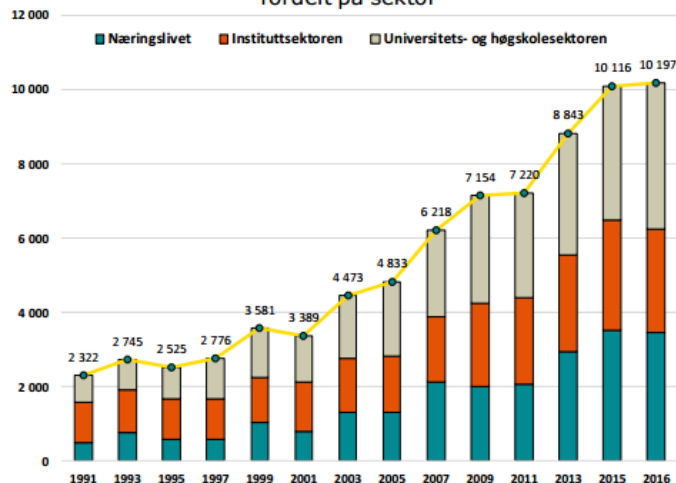
### Metode

Reisetidsanalysen har tatt utgangspunkt at man kjører i skiltet hastighet med bil under optimale kjøre forhold, uten noen annen trafikk på veien og grønt lys i alle lyskryss,. Analysen er kjørt på kjøretid opp til 90 minutters kjøretid fra de ulike universitets campusene. Deretter er det brukt befolkningsdata per 1 januar 2018 på et 250x250 meters rutenett for å beregne hvor mange personer som bor innenfor de forskjellige reiseavstandene.

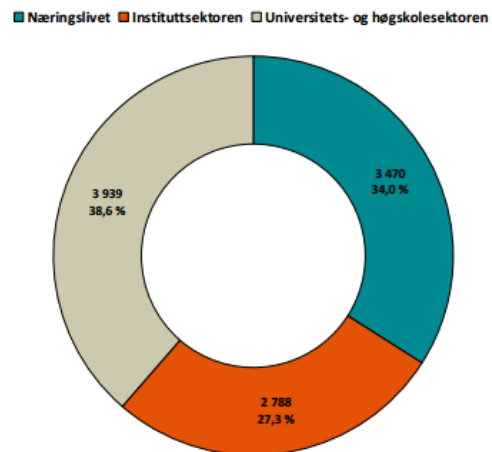
Befolknings summeringen tar ikke med personer som bor utenfor Trøndelag, selv om områder i andre fylker er innen 90 minutters kjøretid fra de ulike universitets campusene



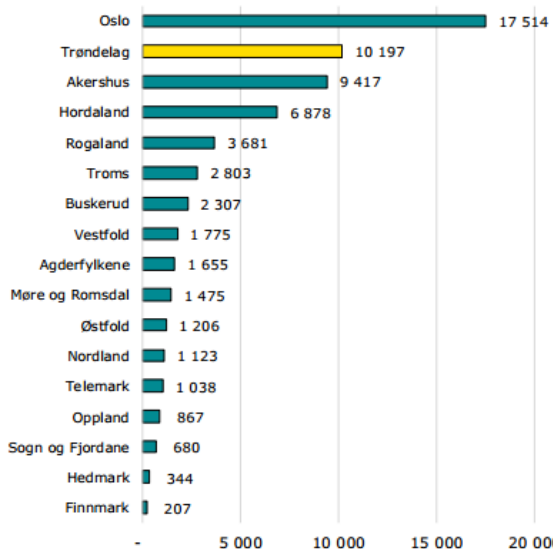
Fou utgifter (mill. kr.) i Trøndelag 1991-2016 fordelt på sektor



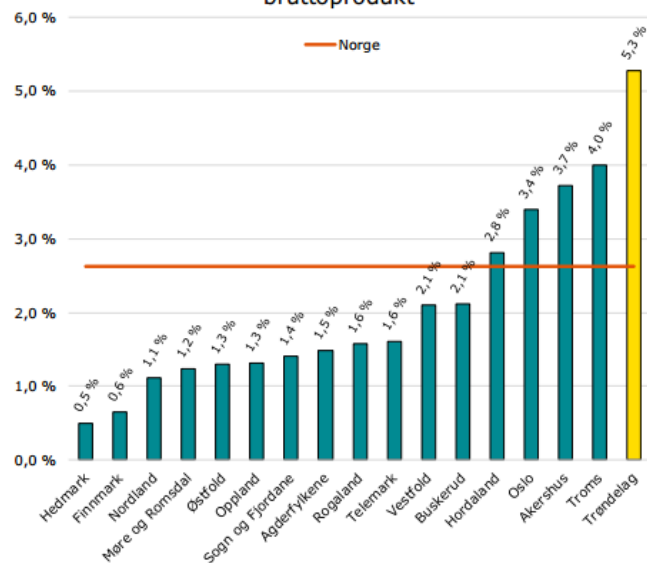
FoU utgifter (mill. kr.) i Trøndelag i 2016



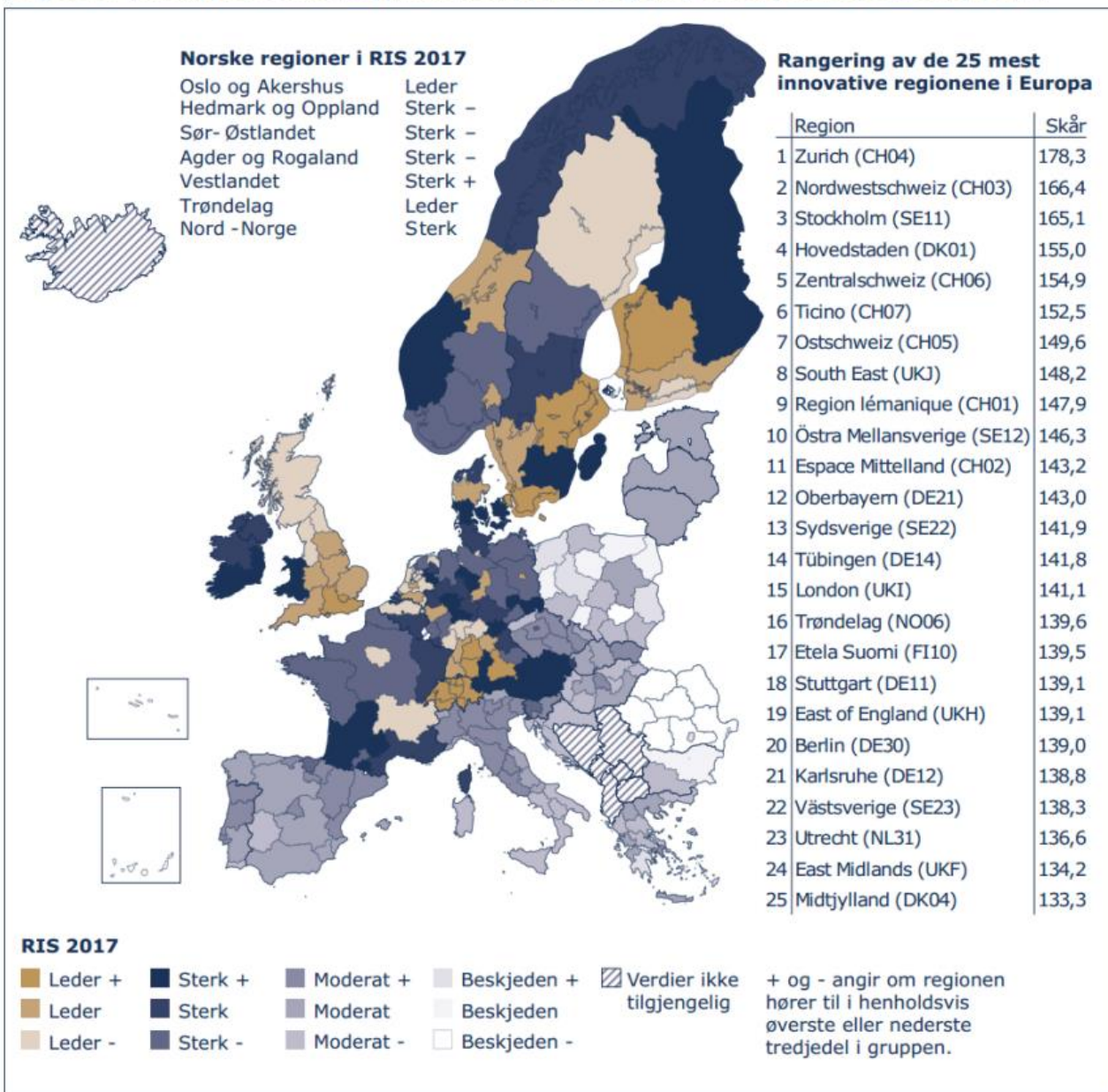
Totale FoU-utgifter (mill. kr) per fylke 2016



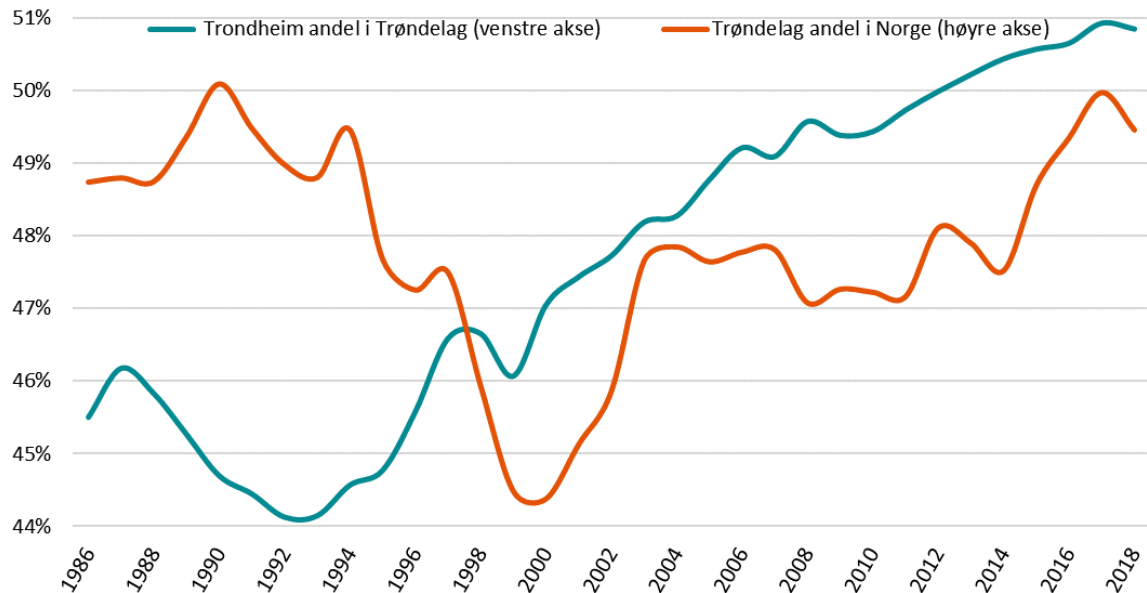
Totale FoU-utgifter i 2016 som andel av bruttoprodukt



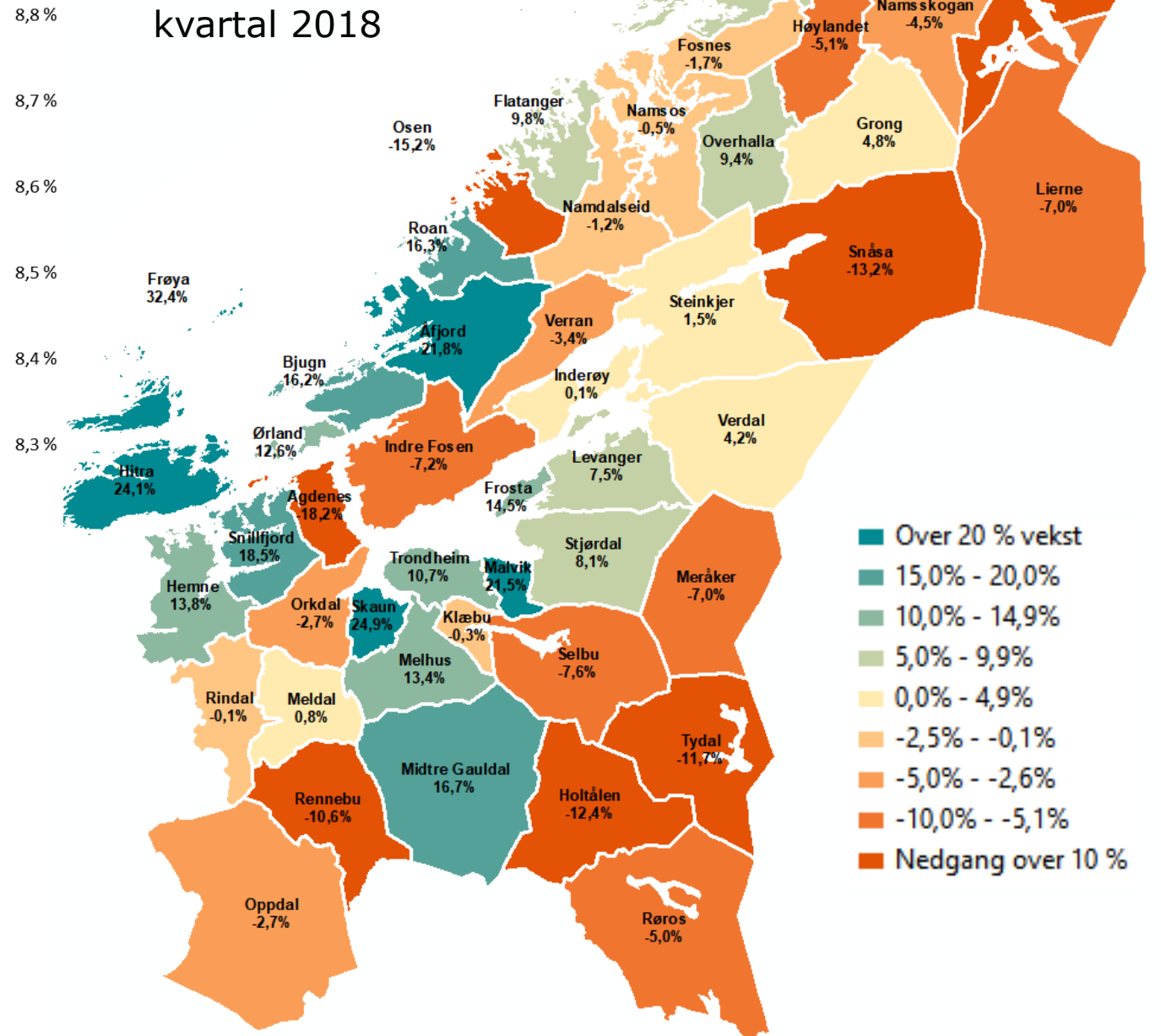
Regionale variasjoner i innovasjonsaktivitet i EUs Regional Innovation Scoreboard 2017.



Trondheims andel av trøndersk sysselsetting og Trønderlags andel av norsk sysselsetting. 1986-2018



Prosentvis endring i antall sysselsatte 4.kvartal 2008 til 4.kvartal 2018



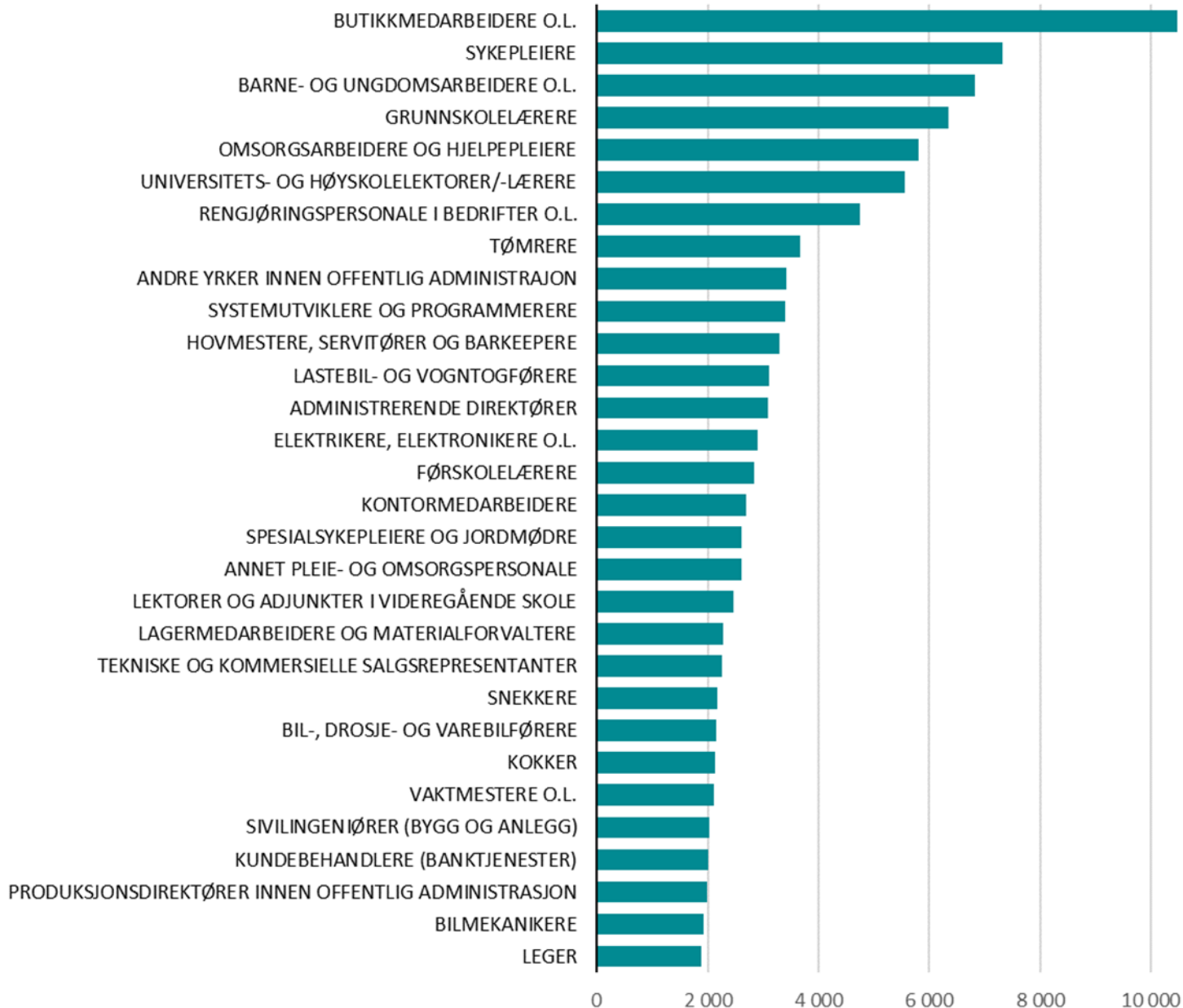
Sysselsetningsutvikling 2008- 2018 i kommunene i Trøndelag etter antall innbygger i 2019 og region

	2008	2018	Endring 2008-2018	
Under 1 000	2 786	2 750	-36	-1,3 %
1 000-2 500	8 868	8 427	-441	-5,0 %
2 500-5 000	16 131	17 896	1 765	10,9 %
5 000-10 000	25 427	26 806	1 379	5,4 %
10 000-25 000	56 125	59 074	2 949	5,3 %
Trondheim	106 644	118 022	11 378	10,7 %
Total	215 981	232 975	16 994	7,9 %
Aksen	162 647	177 428	14 781	9,1 %
Innland	23 010	22 680	-330	-1,4 %
Kysten	30 324	32 867	2 543	8,4 %

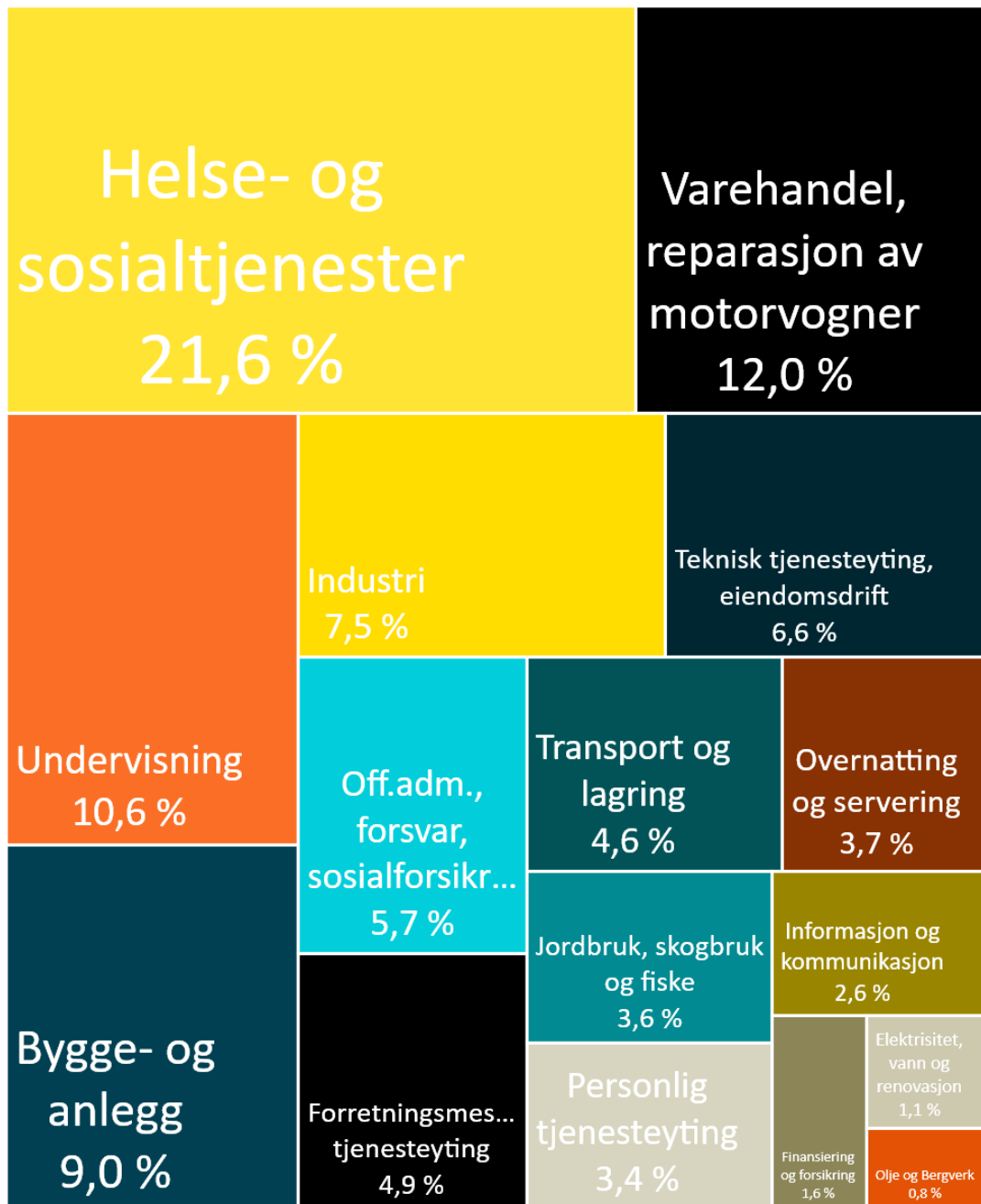


# 30 mest vanlige yrkestitler i Trøndelag målt etter antall årsverk .

Datauttrekk fra AA-registret 19.4.2018

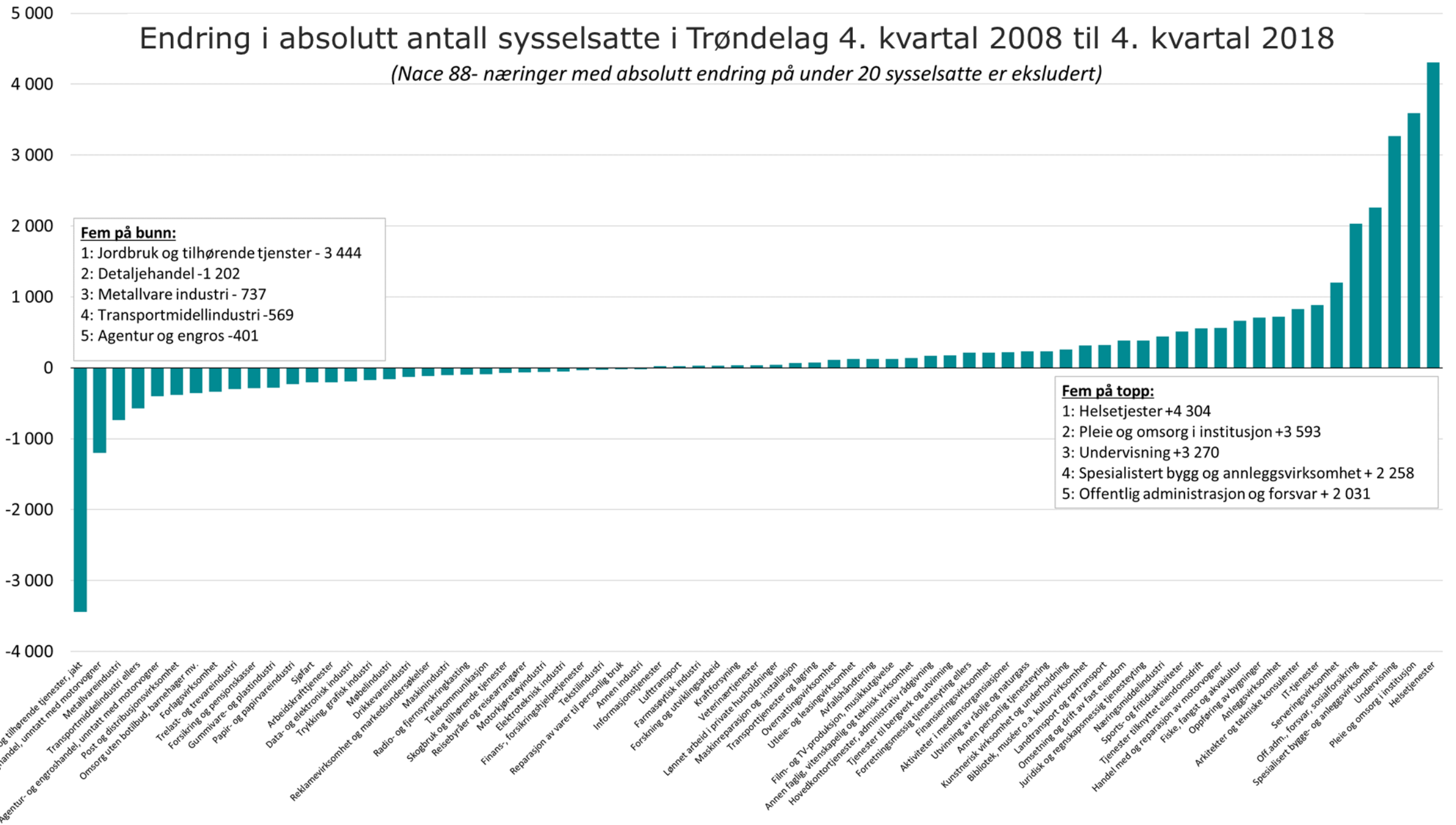


# Sysselsatte personer i Trøndelag per 4.kvartal 2018 etter 17 næringsgrupper

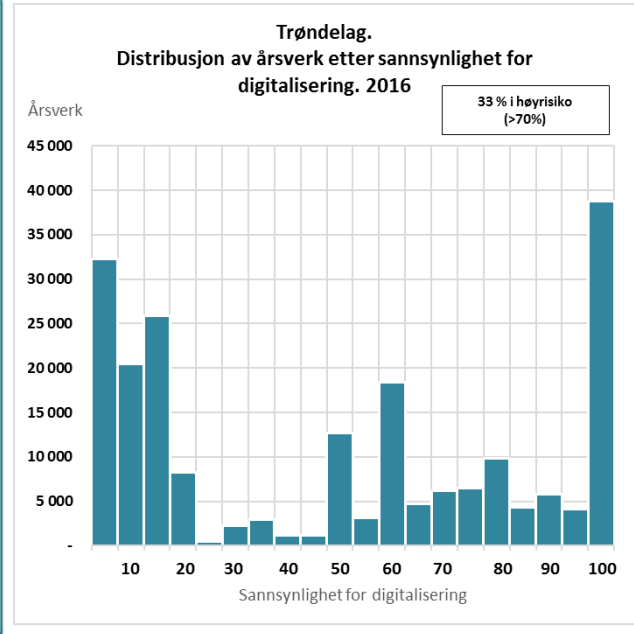
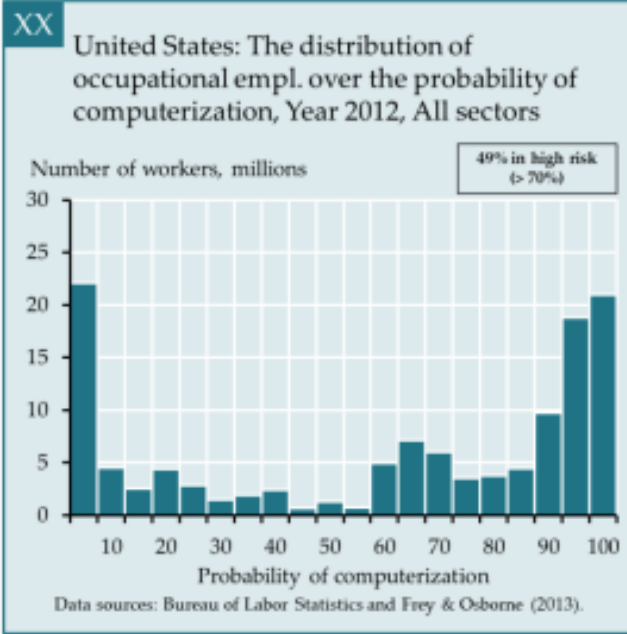
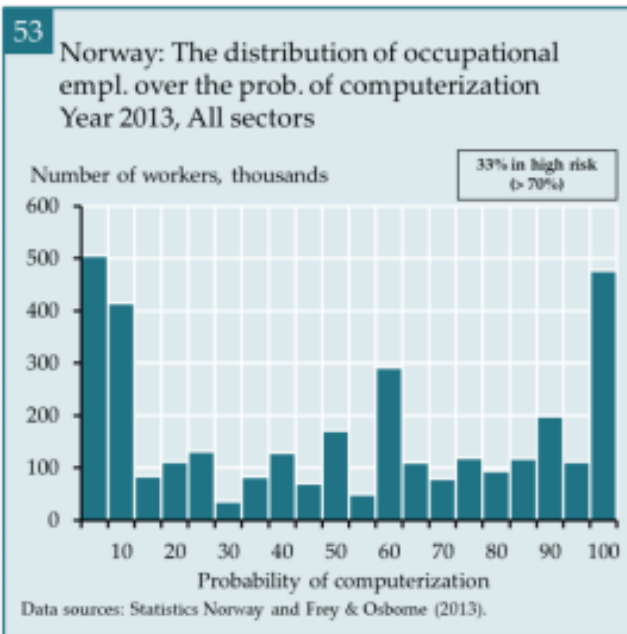


# Endring i absolutt antall sysselsatte i Trøndelag 4. kvartal 2008 til 4. kvartal 2018

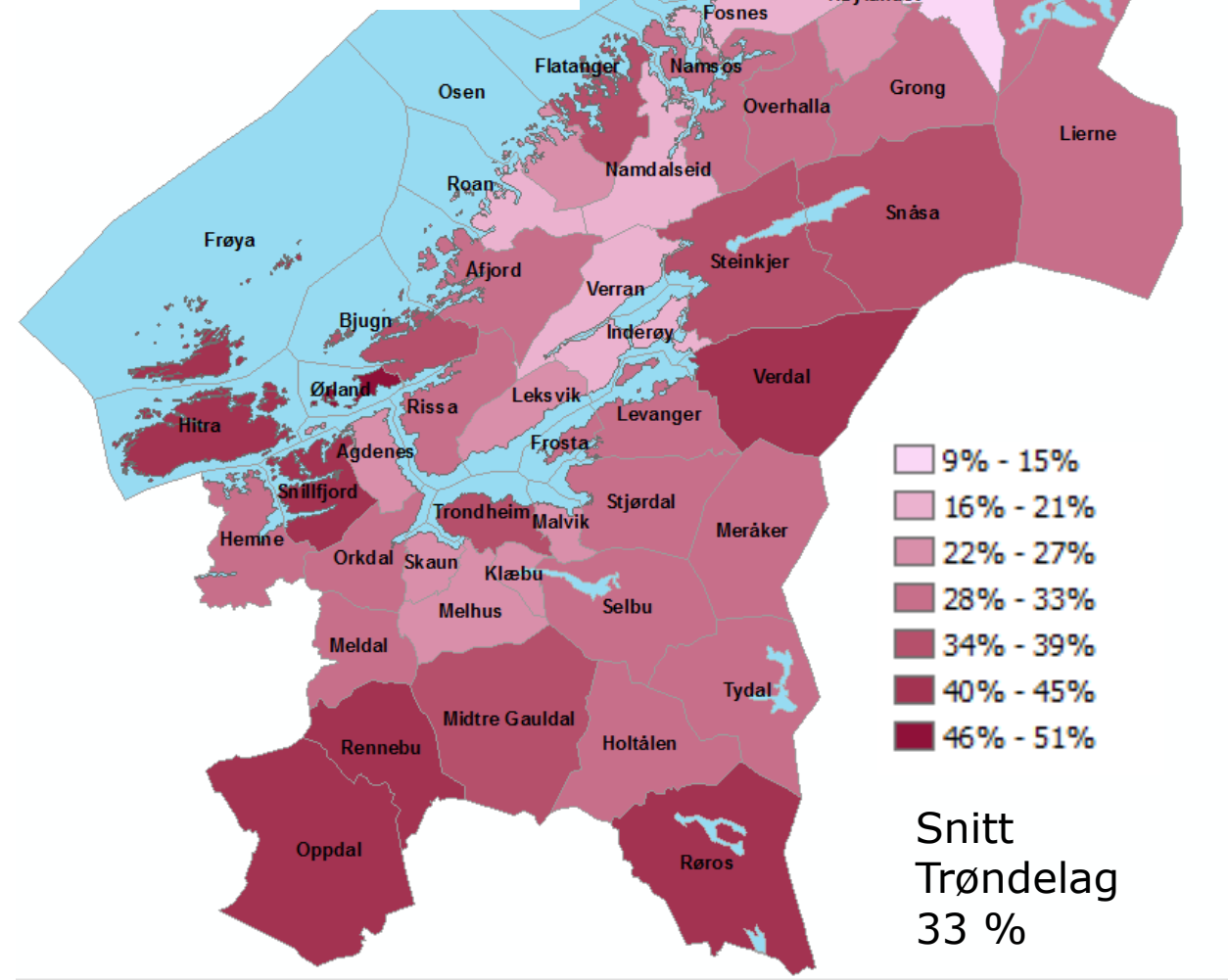
(Nace 88- næringer med absolutt endring på under 20 sysselsatte er ekskludert)

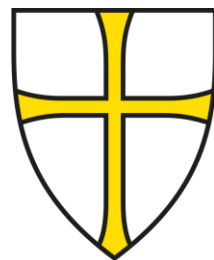


# Advarsel – meget spekulativ analyse



Andel årsverk i yrker i høyrisiko gruppen (>70% sannsynlighet) for automasjon/digitalisering





# Trøndelag fylkeskommune

[trondelagfylke.no](http://trondelagfylke.no) | [fb.com/trondelagfylke](https://fb.com/trondelagfylke)

# Videregående skoler i Trøndelag

